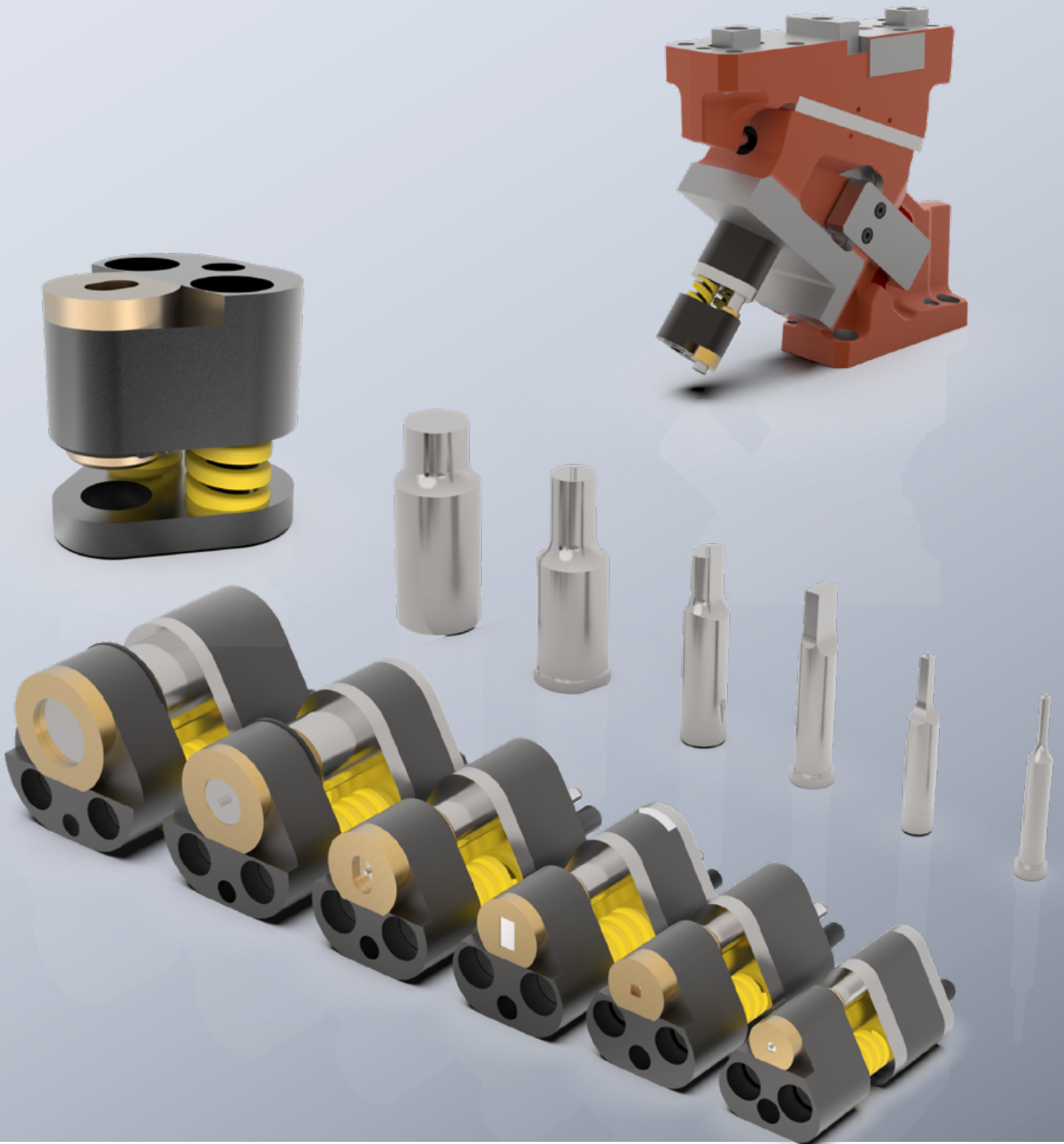
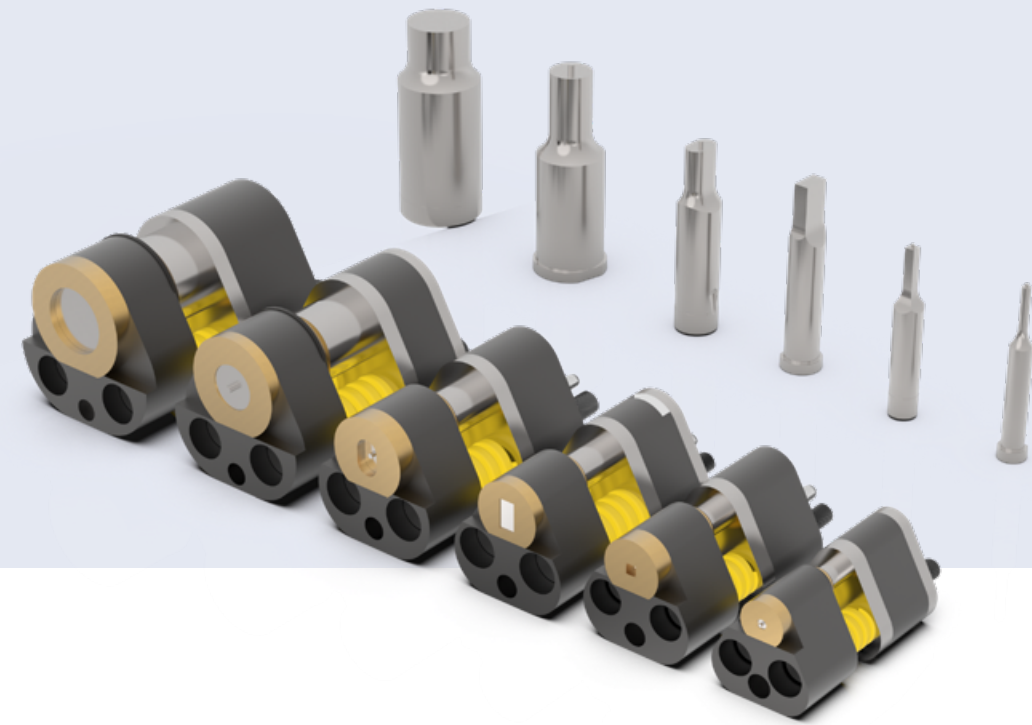


新产品  
推料器单元  
POLY STRIP



# 订购示例 推料器单元 POLY STRIP

说明: 标准尺寸参见表格  
特殊尺寸请洽询



2 6 6 7 . F B 4 A . 0 6 5 0 . 0 4 5 0 . A

推料器单元 POLY STRIP

形式:  
长孔长度  
P = 6.5 mm

形状: 长孔  
宽度 W = 4.5 mm

推料器套筒长度: $l_1$	订货字母
标准	= A
长型	= B

切削形状位置:	订货字母
0°	= A
90°	= B
180°	= C
270°	= D
特殊	= X

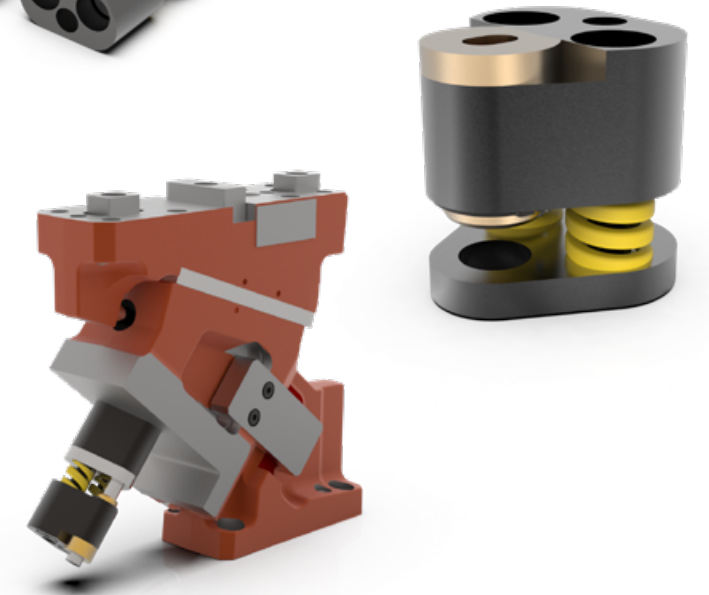
切割形状:	订购数字
毛坯 (钻出开始孔)	= 0
圆形	= 1
正方形	= 2
长方形	= 3
长孔	= 4
带圆弧的长方形	= 5

冲头直径: $d_1$	订货字母
10	= F
13	= G
16	= H
20	= J
25	= K
32	= L
38 (SWL*)	= M
40 (SWS*)	= N

冲头型号:	ISO	SWL*	SWS*	长度 l:
订货字母:	= A	= D		80
	= B	= E	= G	90
	= C	= F	= H	100

\*SWL: 用于快速更换型切削冲头, 轻型  
\*SWS: 用于快速更换型切削冲头, 重型

POLY STRIP 推料器单元可防止冲制过程中板金零件的损坏和变形。青铜材质的推料器套筒还可以防止多余的有机硅沉积在外部组件上。由于设计紧凑, 可以将切割元件布置在狭小的空间中。



订购示例:  
2 6 6 7 . F B 4 A . 0 6 5 0 . 0 4 5 0 . A

切割形状位置:  
0°  
= (A)

形状: 长孔宽度 W  
W = 4,5 mm  
= 0450

形状: 长孔长度 P  
P = 6,5 mm  
= 0650

推料器套筒长度:  $l_1$   
Standard  
= (A)

切割形状:  
长孔  
= (4)

冲头型号/长度: l  
ISO / l = 90 mm  
= (B)

冲头直径:  $d_1$   
 $d_1 = 10$  mm  
= (F)

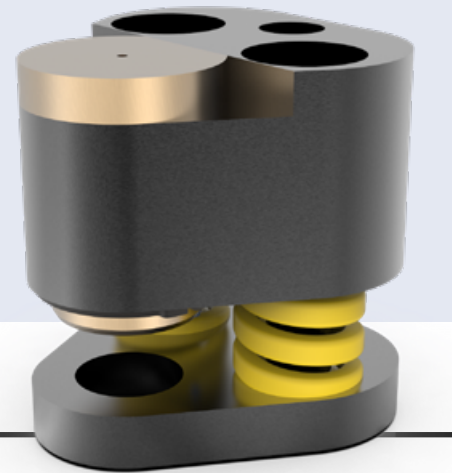
推料器单元 POLY STRIP  
= 2667

# 推料器单元 POLY STRIP, 带起始钻孔, 适用于切削冲头 ISO 8020

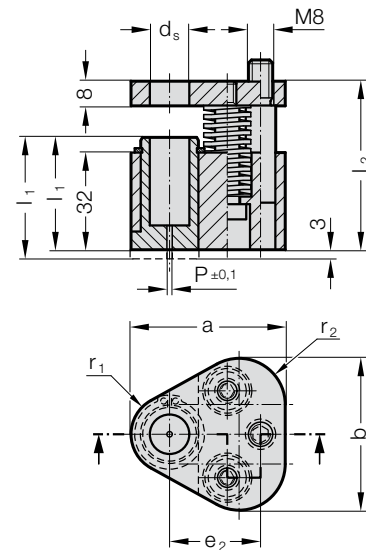
推料器单元适用于外壳部件的应用。  
带三角形安装板的应用, 适用于切削冲头 ISO 8020 2664.02./2664.04。

- 材料:**  
推料器套筒: CuZn25Al5 (编号 2.0598)  
推料板: 40CrMnMoS8-6 (编号 1.2312)  
压力盘: 40CrMnMoS8-6 (编号 1.2312)

- 备注:**  
可提供 2 种型号的推料器单元:  
标准型 (A) 和加长型 (B)。  
推料器套筒加长型带 3 mm 外伸部分, 适用于日后安装 轮廓。



2667.xx0x.



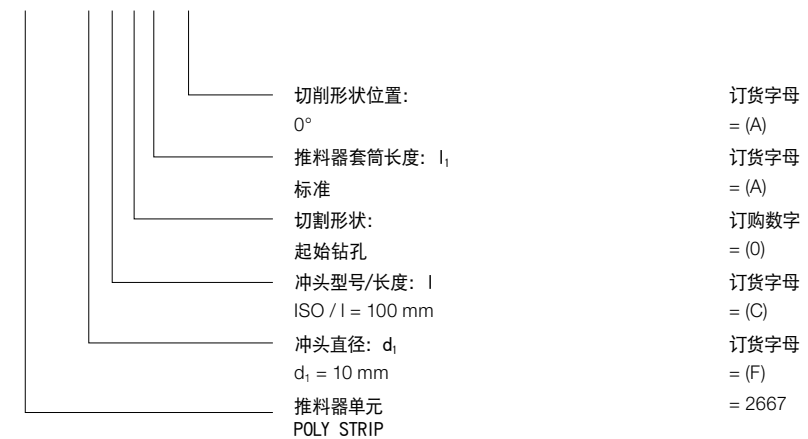
2667.xx0x. 推料器单元 POLY STRIP, 带起始钻孔, 适用于切削冲头 ISO 8020

d <sub>s</sub> / (订货字母)	P	a	b	e <sub>2</sub>	r <sub>1</sub>	r <sub>2</sub>	l (订货字母) l <sub>2</sub>	80 (A) 55.5	90 (B) 65.5	100 (C) 75.5	l <sub>1</sub> (订货字母) S <sub>(max)</sub>	37 (A)	40 (B)
10 / (F)	1.5	44.5	43.7	26.925	9.5	12		●	●	●		●	●
13 / (G)	1.5	50.8	50	29.97	12.7	15.2		●	●	●		●	●
16 / (H)	1.5	54	53.2	31.75	14.3	16.8		●	●	●		●	●
20 / (J)	1.5	60.3	59.5	33.53	17.5	20		●	●	●		●	●
25 / (K)	1.5	69.9	69.1	40.64	22.2	24.7		●	●	●		●	●
32 / (L)	1.5	69.9	69.1	40.64	22.2	24.7		●	●	●		●	●

d <sub>s</sub> / (订货字母)	冲头长度 l 推料器套筒 l <sub>1</sub>	80 37	80 40	90 37	90 40	100 37	100 40
10 / (F)	最大刮力 [N]	1022	884	1280	810	786	1098
13 / (G)		1022	884	1280	810	786	1098
16 / (H)		2856	1668	3128	1282	1920	2688
20 / (J)		5049	2714	5124	2180	3120	4368
25 / (K)		5049	2714	5124	2180	3120	4368
32 / (L)		5049	2714	5124	2180	3120	4368

订购示例:

2667.FCOA.A

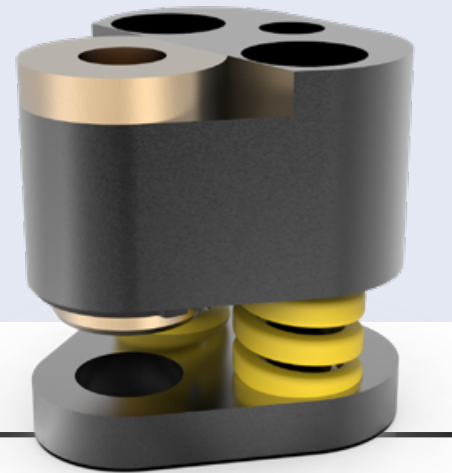


# 推料器单元 POLY STRIP, 圆形, 适用于切削冲头 ISO 8020

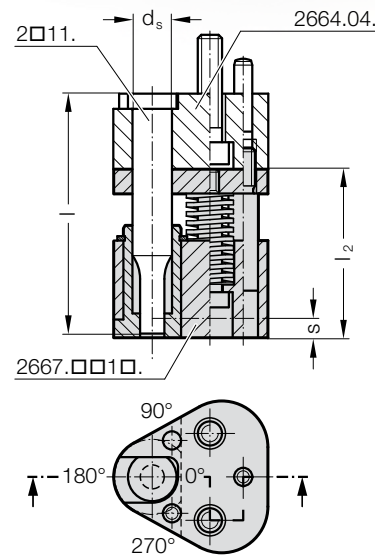
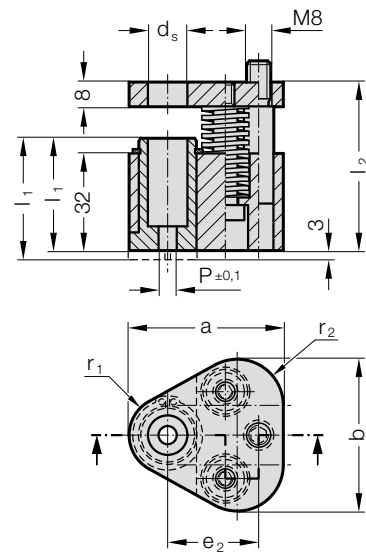
推料器单元适用于外壳部件的应用。  
带三角形安装板的应用, 适用于切削冲头 ISO 8020 2664.02./2664.04。

**材料:**  
推料器套筒: CuZn25Al5 (编号 2.0598)  
推料板: 40CrMnMoS8-6 (编号 1.2312)  
压力盘: 40CrMnMoS8-6 (编号 1.2312)

**备注:**  
可提供 2 种型号的推料器单元:  
标准型 (A) 和加长型 (B)。  
推料器套筒加长型带 3 mm 外伸部分, 适用于日后安装轮廓。  
根据切削冲头上的切削形状位置或安装板中内置切削冲头的位置  
选择推料器套筒中的切削形状位置。



2667.xx1x.



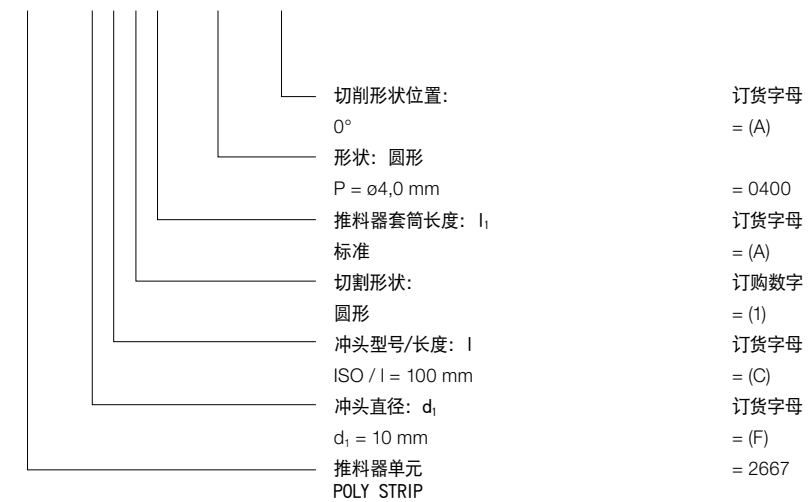
2667.xx1x. 推料器单元 POLY STRIP, 圆形, 适用于切削冲头 ISO 8020

d <sub>s</sub> / (订货字母)	P	a	b	e <sub>2</sub>	r <sub>1</sub>	r <sub>2</sub>	l (订货字母) l <sub>2</sub>	80 (A) 55.5	90 (B) 65.5	100 (C) 75.5	l <sub>1</sub> (订货字母) S <sub>(max)</sub>	37 (A) 6.5	40 (B) 9.5
10 / (F)	4 - 9.9	44.5	43.7	26.925	9.5	12		●	●	●		●	●
13 / (G)	5 - 12.9	50.8	50	29.97	12.7	15.2		●	●	●		●	●
16 / (H)	8 - 15.9	54	53.2	31.75	14.3	16.8		●	●	●		●	●
20 / (J)	12 - 19.9	60.3	59.5	33.53	17.5	20		●	●	●		●	●
25 / (K)	16.5 - 24.9	69.9	69.1	40.64	22.2	24.7		●	●	●		●	●
32 / (L)	20 - 31.9	69.9	69.1	40.64	22.2	24.7		●	●	●		●	●

d <sub>s</sub> / (订货字母)	冲头长度 l 推料器套筒 l <sub>1</sub>	80 37	80 40	90 37	90 40	100 37	100 40
10 / (F)	最大刮力 [N]	1022	884	1280	810	786	1098
13 / (G)		1022	884	1280	810	786	1098
16 / (H)		2856	1668	3128	1282	1920	2688
20 / (J)		5049	2714	5124	2180	3120	4368
25 / (K)		5049	2714	5124	2180	3120	4368
32 / (L)		5049	2714	5124	2180	3120	4368

订购示例:

2667.FC1A.0400.A

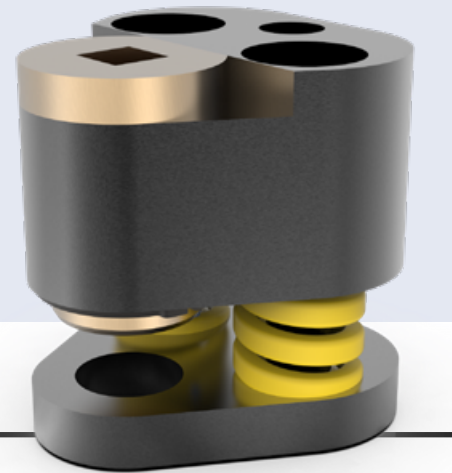


# 推料器单元 POLY STRIP, 正方形, 适用于切削冲头 ISO 8020

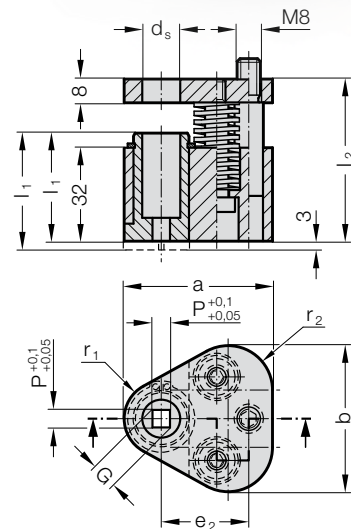
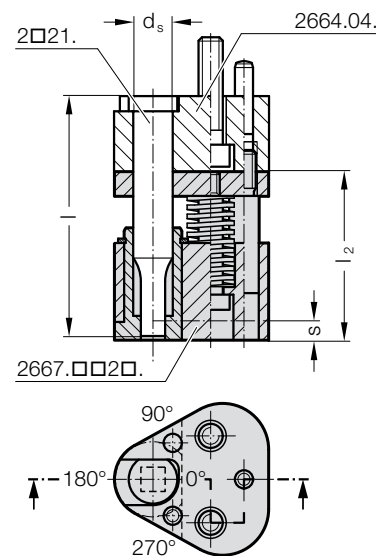
推料器单元适用于外壳部件的应用。  
带三角形安装板的应用, 适用于切削冲头 ISO 8020 2664.04。

**材料:**  
推料器套筒: CuZn25Al5 (编号 2.0598)  
推料板: 40CrMnMoS8-6 (编号 1.2312)  
压力盘: 40CrMnMoS8-6 (编号 1.2312)

**备注:**  
可提供 2 种型号的推料器单元:  
标准型 (A) 和加长型 (B)。  
推料器套筒加长型带 3 mm 外伸部分, 适用于日后安装轮廓。  
根据切削冲头上的切削形状位置或安装板中内置切削冲头的位置  
选择推料器套筒中的切削形状位置。



2667.xx2x.



2667.xx2x. 推料器单元 POLY STRIP, 正方形, 适用于切削冲头 ISO 8020

d <sub>s</sub> / (订货字母)	P <sub>min</sub>	G <sub>max</sub>	a	b	e <sub>2</sub>	r <sub>1</sub>	r <sub>2</sub>	l (订货字母) l <sub>2</sub>	80 (A) 55.5	90 (B) 65.5	100 (C) 75.5	l <sub>1</sub> (订货字母) S <sub>(max)</sub>	37 (A) 6.5	40 (B) 9.5
10 / (F)	3.5	9.9	44.5	43.7	26.925	9.5	12		●	●	●		●	●
13 / (G)	4.5	12.9	50.8	50	29.97	12.7	15.2		●	●	●		●	●
16 / (H)	6	15.9	54	53.2	31.75	14.3	16.8		●	●	●		●	●
20 / (J)	8	19.9	60.3	59.5	33.53	17.5	20		●	●	●		●	●
25 / (K)	10	24.9	69.9	69.1	40.64	22.2	24.7		●	●	●		●	●
32 / (L)	10	31.9	69.9	69.1	40.64	22.2	24.7		●	●	●		●	●

d <sub>s</sub> / (订货字母)	冲头长度 l 推料器套筒 l <sub>1</sub>	80 37	80 40	90 37	90 40	100 37	100 40
10 / (F)	最大刮力 [N]	1022	884	1280	810	786	1098
13 / (G)		1022	884	1280	810	786	1098
16 / (H)		2856	1668	3128	1282	1920	2688
20 / (J)		5049	2714	5124	2180	3120	4368
25 / (K)		5049	2714	5124	2180	3120	4368
32 / (L)		5049	2714	5124	2180	3120	4368

订购示例:

2667.FB2A.0400.A



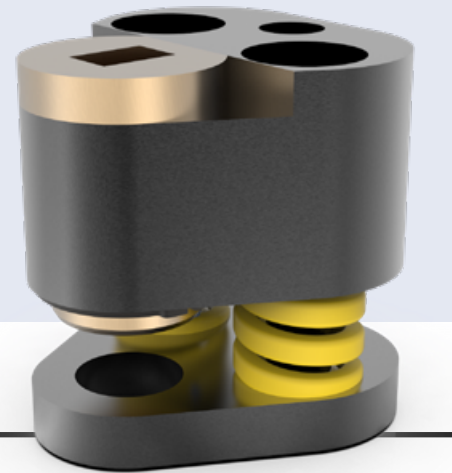


# 推料器单元 POLY STRIP, 矩形, 适用于切削冲头 ISO 8020

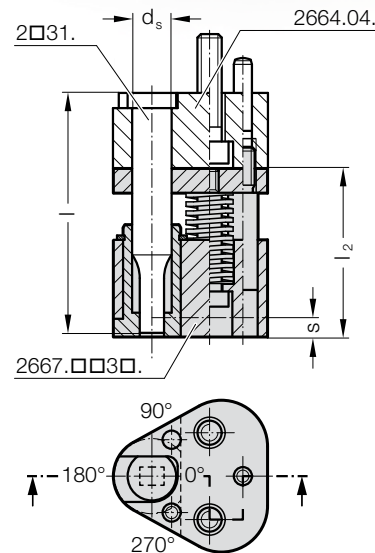
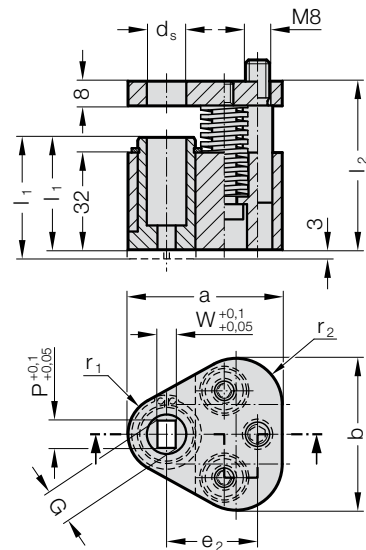
推料器单元适用于外壳部件的应用。  
带三角形安装板的应用, 适用于切削冲头 ISO 8020 2664.04。

**材料:**  
推料器套筒: CuZn25Al5 (编号 2.0598)  
推料板: 40CrMnMoS8-6 (编号 1.2312)  
压力盘: 40CrMnMoS8-6 (编号 1.2312)

**备注:**  
可提供 2 种型号的推料器单元:  
标准型 (A) 和加长型 (B)。  
推料器套筒加长型带 3 mm 外伸部分, 适用于日后安装轮廓。  
根据切削冲头上的切削形状位置或安装板中内置切削冲头的位置  
选择推料器套筒中的切削形状位置。



2667.xx3x.



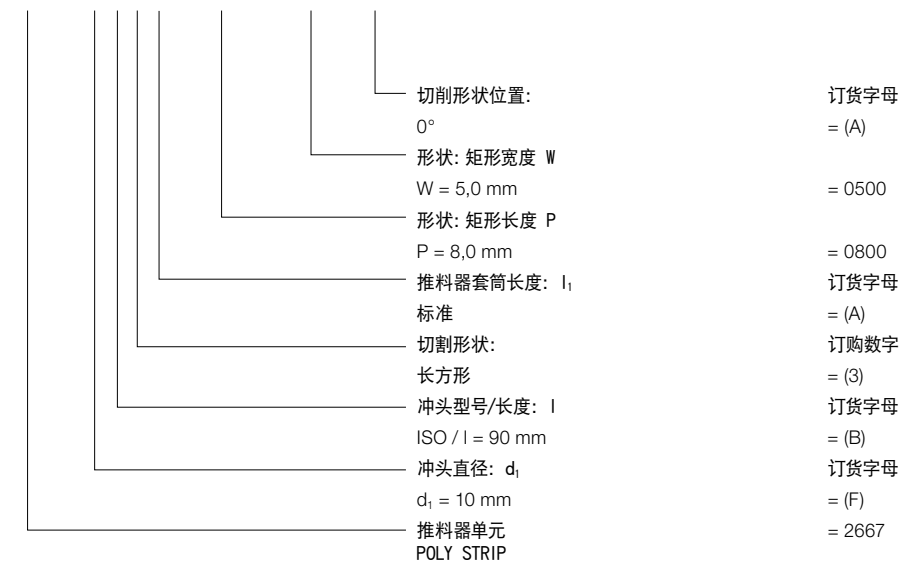
2667.xx3x. 推料器单元 POLY STRIP, 矩形, 适用于切削冲头 ISO 8020

d <sub>s</sub> / (订货字母)	W <sub>min</sub>	G <sub>max</sub>	a	b	e <sub>2</sub>	r <sub>1</sub>	r <sub>2</sub>	l (订货字母) l <sub>2</sub>	80 (A) 55.5	90 (B) 65.5	100 (C) 75.5	l <sub>1</sub> (订货字母) S <sub>(max)</sub>	37 (A) 6.5	40 (B) 9.5
10 / (F)	3.5	9.9	44.5	43.7	26.925	9.5	12		●	●	●		●	●
13 / (G)	4.5	12.9	50.8	50	29.97	12.7	15.2		●	●	●		●	●
16 / (H)	6	15.9	54	53.2	31.75	14.3	16.8		●	●	●		●	●
20 / (J)	8	19.9	60.3	59.5	33.53	17.5	20		●	●	●		●	●
25 / (K)	10	24.9	69.9	69.1	40.64	22.2	24.7		●	●	●		●	●
32 / (L)	10	31.9	69.9	69.1	40.64	22.2	24.7		●	●	●		●	●

d <sub>s</sub> / (订货字母)	冲头长度 l 推料器套筒 l <sub>1</sub>	80 37	80 40	90 37	90 40	100 37	100 40
10 / (F)	最大刮力 [N]	1022	884	1280	810	786	1098
13 / (G)		1022	884	1280	810	786	1098
16 / (H)		2856	1668	3128	1282	1920	2688
20 / (J)		5049	2714	5124	2180	3120	4368
25 / (K)		5049	2714	5124	2180	3120	4368
32 / (L)		5049	2714	5124	2180	3120	4368

订购示例:

2667.FB3A.0800.0500.A

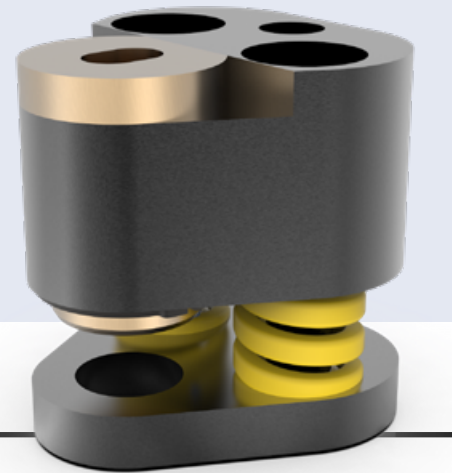


# 推料器单元 POLY STRIP, 长孔, 适用于切削冲头 ISO 8020

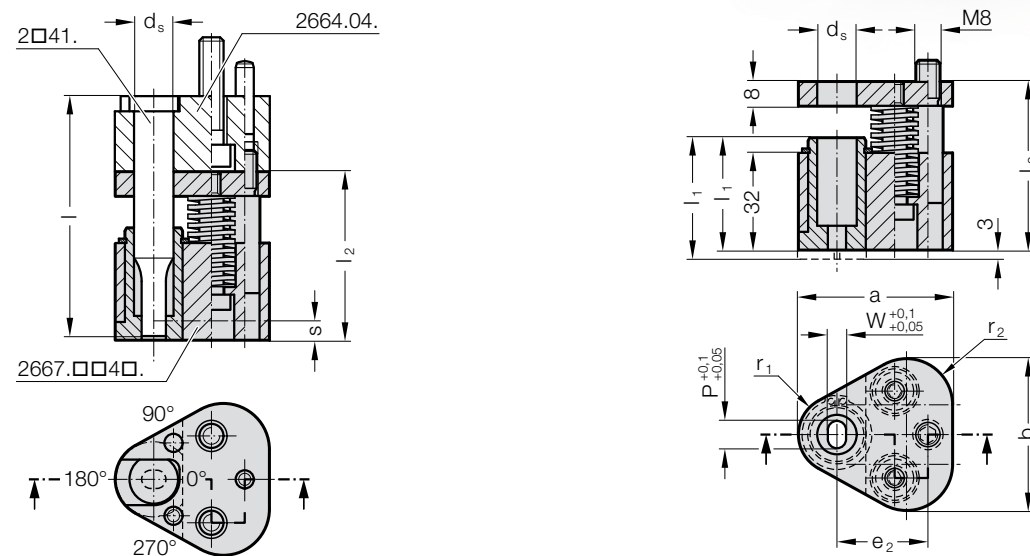
推料器单元适用于外壳部件的应用。  
带三角形安装板的应用, 适用于切削冲头 ISO 8020 2664.04。

- 材料:**  
 推料器套筒: CuZn25Al5 (编号 2.0598)  
 推料板: 40CrMnMoS8-6 (编号 1.2312)  
 压力盘: 40CrMnMoS8-6 (编号 1.2312)

- 备注:**  
 可提供 2 种型号的推料器单元:  
 标准型 (A) 和加长型 (B)。  
 推料器套筒加长型带 3 mm 外伸部分, 适用于日后安装轮廓。  
 根据切削冲头上的切削形状位置或安装板中内置切削冲头的位置  
 选择推料器套筒中的切削形状位置。



2667.xx4x.



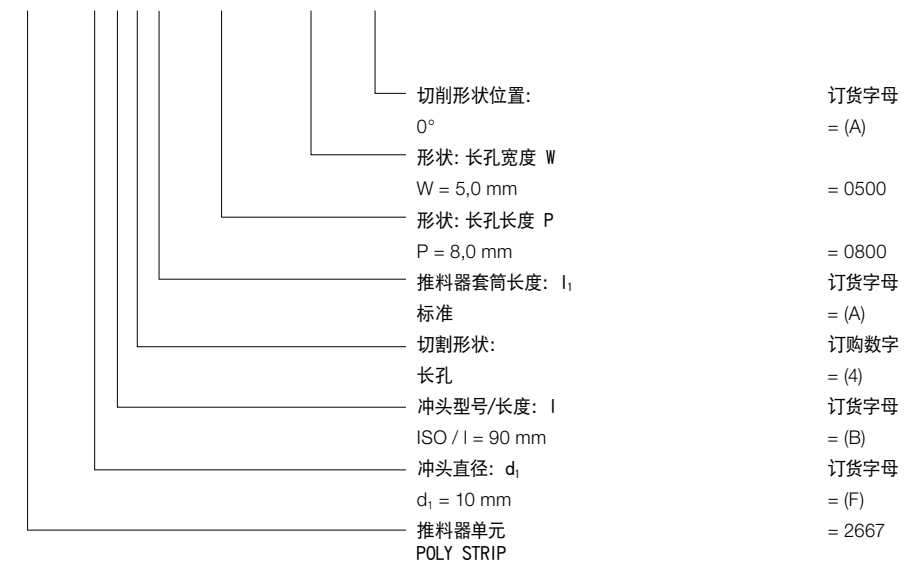
2667.xx4x. 推料器单元 POLY STRIP, 长孔, 适用于切削冲头  
ISO 8020

d <sub>s</sub> / (订货字母)	W <sub>min</sub>	G <sub>max</sub>	a	b	e <sub>2</sub>	r <sub>1</sub>	r <sub>2</sub>	l (订货字母) l <sub>2</sub>	80 (A) 55.5	90 (B) 65.5	100 (C) 75.5	l <sub>1</sub> (订货字母) S <sub>(max)</sub>	37 (A) 6.5	40 (B) 9.5
10 / (F)	3.5	9.9	44.5	43.7	26.925	9.5	12		●	●	●		●	●
13 / (G)	4.5	12.9	50.8	50	29.97	12.7	15.2		●	●	●		●	●
16 / (H)	6	15.9	54	53.2	31.75	14.3	16.8		●	●	●		●	●
20 / (J)	8	19.9	60.3	59.5	33.53	17.5	20		●	●	●		●	●
25 / (K)	10	24.9	69.9	69.1	40.64	22.2	24.7		●	●	●		●	●
32 / (L)	10	31.9	69.9	69.1	40.64	22.2	24.7		●	●	●		●	●

d <sub>s</sub> / (订货字母)	冲头长度 l 推料器套筒 l <sub>1</sub>	80 37	80 40	90 37	90 40	100 37	100 40
10 / (F)	最大刮力 [N]	1022	884	1280	810	786	1098
13 / (G)		1022	884	1280	810	786	1098
16 / (H)		2856	1668	3128	1282	1920	2688
20 / (J)		5049	2714	5124	2180	3120	4368
25 / (K)		5049	2714	5124	2180	3120	4368
32 / (L)		5049	2714	5124	2180	3120	4368

订购示例:

2667.FB4A.0800.0500.A

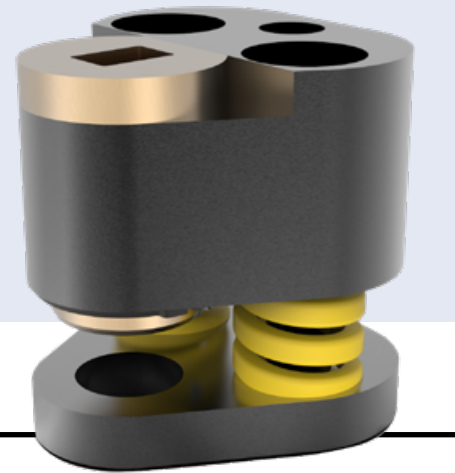


# 推料器单元 POLY STRIP, 圆角矩形, 适用于切削冲头 ISO 8020

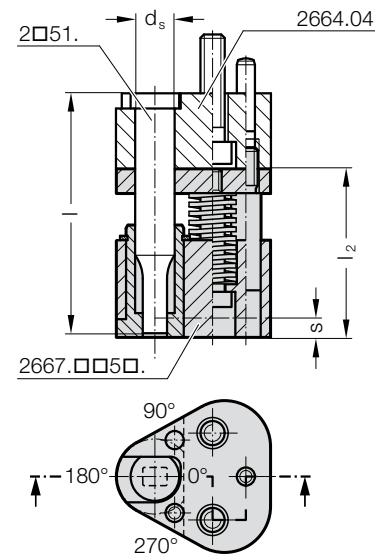
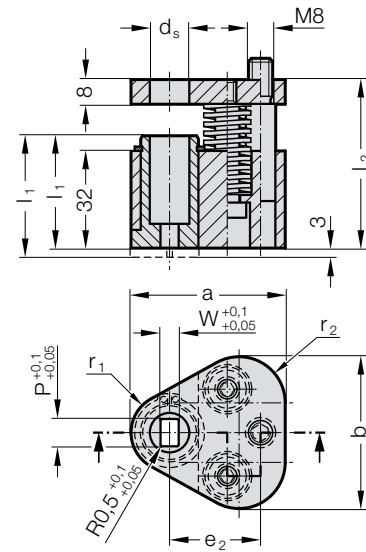
推料器单元适用于外壳部件的应用。  
带三角形安装板的应用, 适用于切削冲头 ISO 8020 2664.04。

**材料:**  
推料器套筒: CuZn25Al5 (编号 2.0598)  
推料板: 40CrMnMoS8-6 (编号 1.2312)  
压力盘: 40CrMnMoS8-6 (编号 1.2312)

**备注:**  
可提供 2 种型号的推料器单元:  
标准型 (A) 和加长型 (B)。  
推料器套筒加长型带 3 mm 外伸部分, 适用于日后安装轮廓。  
根据切削冲头上的切削形状位置或安装板中内置切削冲头的位置  
选择推料器套筒中的切削形状位置。



2667.xx5x.



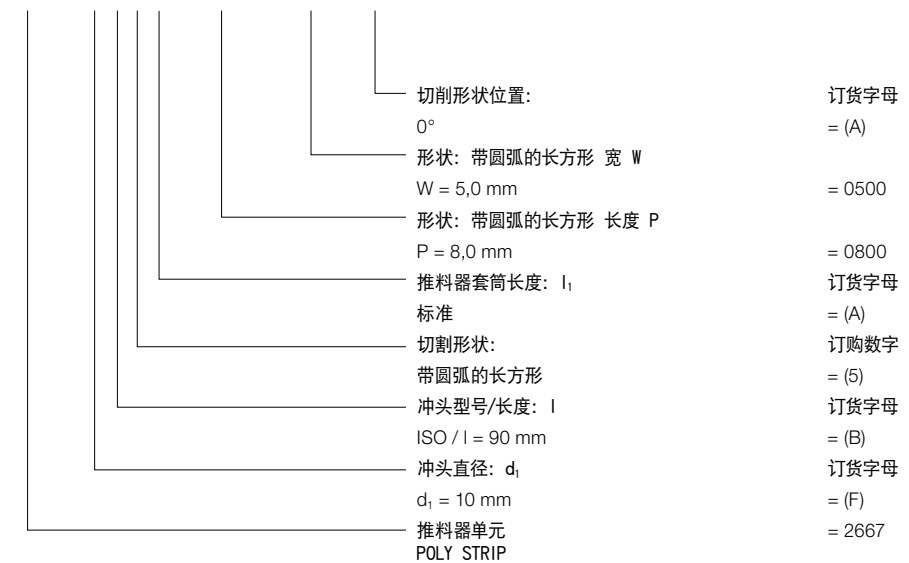
2667.xx5x. 推料器单元 POLY STRIP, 圆角矩形, 适用于切削冲头 ISO 8020

d <sub>s</sub> / (订货字母)	W <sub>min</sub>	G <sub>max</sub>	a	b	e <sub>2</sub>	r <sub>1</sub>	r <sub>2</sub>	l (订货字母) l <sub>2</sub>	80 (A) 55.5	90 (B) 65.5	100 (C) 75.5	l <sub>1</sub> (订货字母) S <sub>(max)</sub>	37 (A) 6.5	40 (B) 9.5
10 / (F)	3.5	9.9	44.5	43.7	26.925	9.5	12		●	●	●		●	●
13 / (G)	4.5	12.9	50.8	50	29.97	12.7	15.2		●	●	●		●	●
16 / (H)	6	15.9	54	53.2	31.75	14.3	16.8		●	●	●		●	●
20 / (J)	8	19.9	60.3	59.5	33.53	17.5	20		●	●	●		●	●
25 / (K)	10	24.9	69.9	69.1	40.64	22.2	24.7		●	●	●		●	●
32 / (L)	10	31.9	69.9	69.1	40.64	22.2	24.7		●	●	●		●	●

d <sub>s</sub> / (订货字母)	冲头长度 l	80	80	90	90	100	100
	推料器套筒 l <sub>1</sub>	37	40	37	40	37	40
10 / (F)	最大刮力 [N]	1022	884	1280	810	786	1098
13 / (G)		1022	884	1280	810	786	1098
16 / (H)		2856	1668	3128	1282	1920	2688
20 / (J)		5049	2714	5124	2180	3120	4368
25 / (K)		5049	2714	5124	2180	3120	4368
32 / (L)		5049	2714	5124	2180	3120	4368

订购示例:

2667.FB5A.0800.0500.A





# 推料器单元 POLY STRIP, 带起始钻孔, 适用于快速更换切削冲头

推料器单元适用于外壳部件的应用。

带三角形安装板的应用, 适用于快速更换型切削冲头 2664.05./06./10.

### 材料:

推料器套筒: CuZn25Al5 (编号 2.0598)

推料板: 40CrMnMoS8-6 (编号 1.2312)

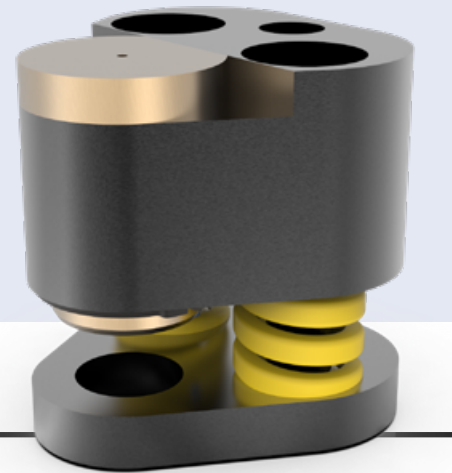
压力盘: 40CrMnMoS8-6 (编号 1.2312)

### 备注:

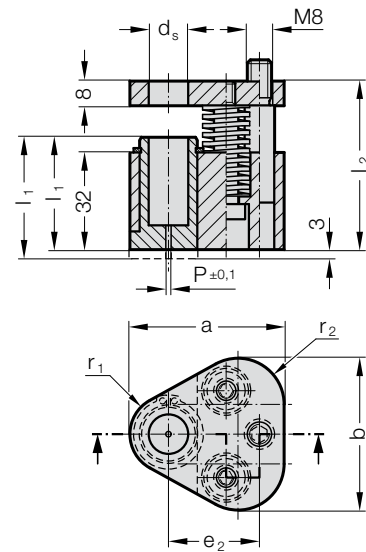
可提供 2 种型号的推料器单元:

标准型 (A) 和加长型 (B)。

推料器套筒加长型带 3 mm 外伸部分, 适用于日后安装 轮廓。



2667.xx0x.



2667.xx0x.

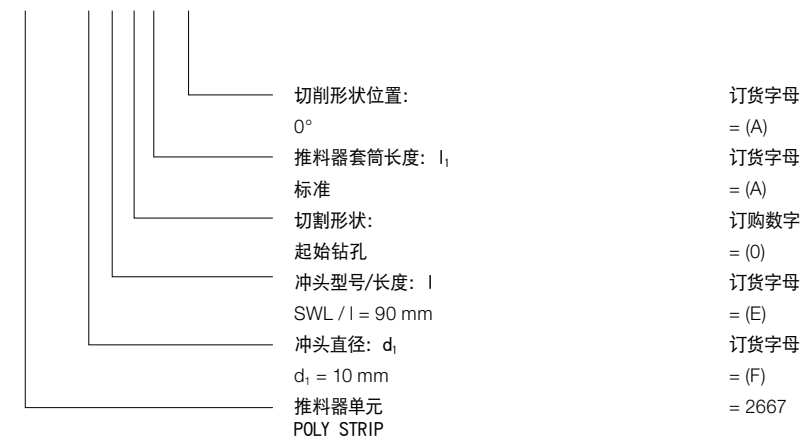
推料器单元 POLY STRIP, 带起始钻孔, 适用于快速更换切削冲头

d <sub>s</sub> / (订货字母)	P	a	b	e <sub>2</sub>	r <sub>1</sub>	r <sub>2</sub>	冲头型号 I (订货字母)					I <sub>1</sub> (订货字母)	37 (A)	40 (B)	
							I <sub>2</sub>	80 (D)	90 (E)	90 (G)	100 (F)				100 (H)
10 / (F)	1.5	44.5	43.7	26.925	9.5	12		●	●	●	●	●		●	●
13 / (G)	1.5	50.8	50	29.97	12.7	15.2		●	●	●	●	●		●	●
16 / (H)	1.5	54	53.2	31.75	14.3	16.8		●	●	●	●	●		●	●
20 / (J)	1.5	60.3	59.5	33.53	17.5	20		●	●	●	●	●		●	●
25 / (K)	1.5	69.9	69.1	40.64	22.2	24.7		●	●	●	●	●		●	●
32 / (L)	1.5	69.9	69.1	40.64	22.2	24.7		●	●	●	●	●		●	●
38 / (M)	1.5	77.4	76.6	43.99	26	28.5		●	●		●			●	●
40 / (N)	1.5	77.4	76.6	43.99	26	28.5				●	●			●	●

d <sub>s</sub> / (订货字母)	冲头型号 冲头长度 I 推料器套筒 I <sub>1</sub>	SWL	SWL	SWL	SWL	SWL	SWL	SWS	SWS	SWS	SWS
		080 37	080 40	090 37	090 40	100 37	100 40	090 37	090 40	100 37	100 40
10 / (F)	最大刮力 [N]	1022	884	1280	810	786	1098	1280	810	786	1098
13 / (G)		1022	884	1280	810	786	1098	1280	810	786	1098
16 / (H)		2856	1668	3128	1282	1920	2688	3128	1282	1920	2688
20 / (J)		5049	2714	5124	2180	3120	4368	5124	2180	3120	4368
25 / (K)		5049	2714	5124	2180	3120	4368	5124	2180	3120	4368
32 / (L)		5049	2714	5124	2180	3120	4368	5124	2180	3120	4368
38 / (M)		5049	2714	5124	2180	3120	4368				
40 / (N)								5124	2180	3120	4368

订购示例:

2667.FE0A.A

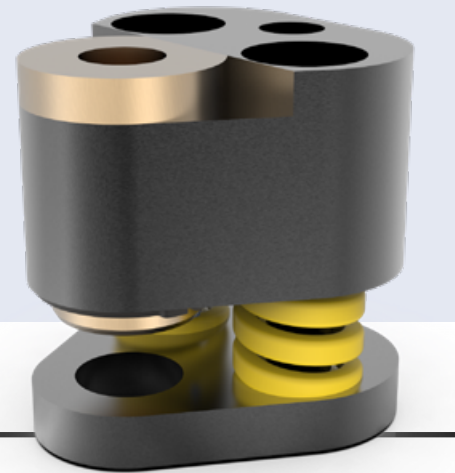


# 推料器单元 POLY STRIP, 圆形, 适用于快速更换切削冲头

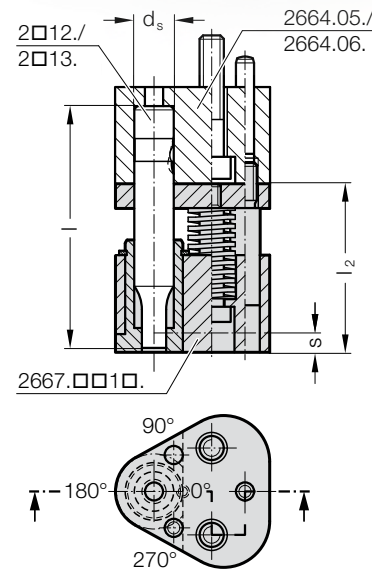
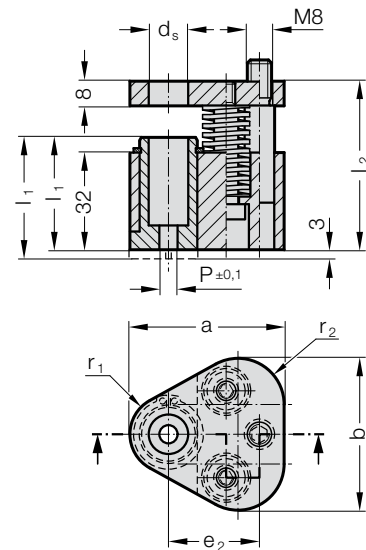
推料器单元适用于外壳部件的应用。  
带三角形安装板的应用, 适用于快速更换型切削冲头 2664.05./06./10.

**材料:**  
推料器套筒: CuZn25Al5 (编号 2.0598)  
推料板: 40CrMnMoS8-6 (编号 1.2312)  
压力盘: 40CrMnMoS8-6 (编号 1.2312)

**备注:**  
可提供 2 种型号的推料器单元:  
标准型 (A) 和加长型 (B)。  
推料器套筒加长型带 3 mm 外伸部分, 适用于日后安装轮廓。  
根据切削冲头上的切削形状位置或安装板中内置切削冲头的位置  
选择推料器套筒中的切削形状位置。



2667.xx1x.



2667.xx1x.

推料器单元 POLY STRIP, 圆形, 适用于快速更换切削冲头

d <sub>s</sub> / (订货字母)	P	a	b	e <sub>2</sub>	r <sub>1</sub>	r <sub>2</sub>	冲头型号 (订货字母)		SWL	SWL	SWS	SWL	SWS	l <sub>1</sub> (订货字母)	37	40
							l <sub>1</sub>	l <sub>2</sub>	(D)	(E)	(G)	(F)	(H)		S <sub>(max)</sub>	(A)
10 / (F)	1.6 - 9.9	44.5	43.7	26.925	9.5	12			●	●	●	●	●		●	●
13 / (G)	5 - 12.9	50.8	50	29.97	12.7	15.2			●	●	●	●	●		●	●
16 / (H)	8 - 15.9	54	53.2	31.75	14.3	16.8			●	●	●	●	●		●	●
20 / (J)	12 - 19.9	60.3	59.5	33.53	17.5	20			●	●	●	●	●		●	●
25 / (K)	16 - 24.9	69.9	69.1	40.64	22.2	24.7			●	●	●	●	●		●	●
32 / (L)	24 - 31.9	69.9	69.1	40.64	22.2	24.7			●	●	●	●	●		●	●
38 / (M)	30 - 37.9	77.4	76	43.9	26	28.5			●	●		●			●	●
40 / (N)	30 - 39.9	77.4	76	43.9	26	28.5					●		●		●	●

d <sub>s</sub> / (订货字母)	冲头型号 冲头长度 l 推料器套筒 l <sub>1</sub>	SWL	SWL	SWL	SWL	SWL	SWL	SWS	SWS	SWS	SWS
		080	080	090	090	100	100	090	090	100	100
	最大刮力 [N]	37	40	37	40	37	40	37	40	37	40
10 / (F)		1022	884	1280	810	786	1098	1280	810	786	1098
13 / (G)		1022	884	1280	810	786	1098	1280	810	786	1098
16 / (H)		2856	1668	3128	1282	1920	2688	3128	1282	1920	2688
20 / (J)		5049	2714	5124	2180	3120	4368	5124	2180	3120	4368
25 / (K)		5049	2714	5124	2180	3120	4368	5124	2180	3120	4368
32 / (L)		5049	2714	5124	2180	3120	4368	5124	2180	3120	4368
38 / (M)		5049	2714	5124	2180	3120	4368				
40 / (N)								5124	2180	3120	4368

订购示例:

2667.FE1A.0400.A

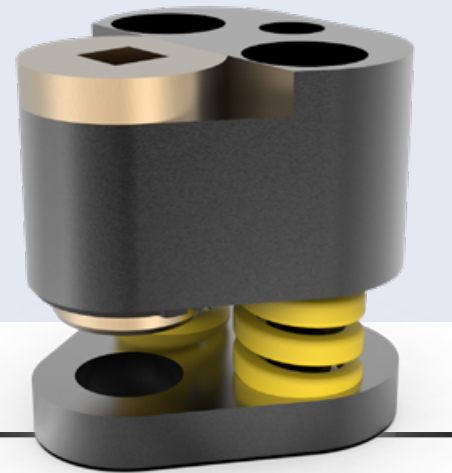


# 推料器单元 POLY STRIP, 正方形, 适用于快速更换切削冲头

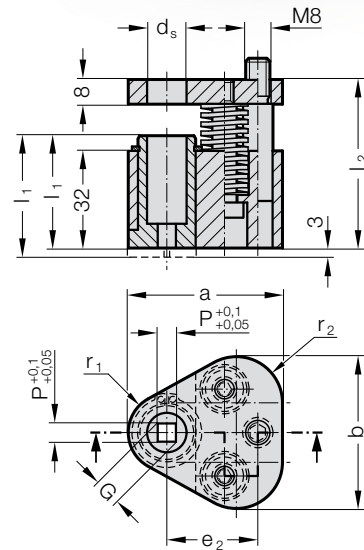
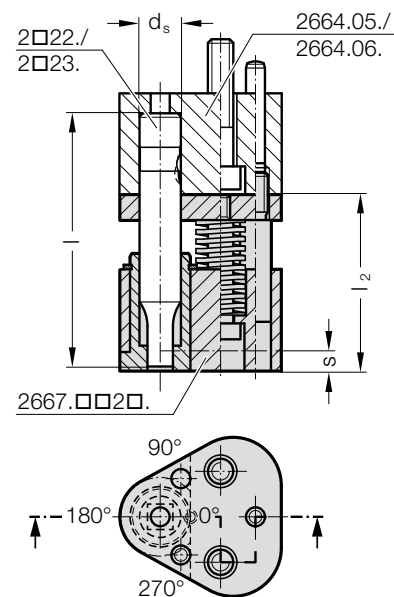
推料器单元适用于外壳部件的应用。  
带三角形安装板的应用, 适用于快速更换型切削冲头 2664.05./06./10.

**材料:**  
推料器套筒: CuZn25Al5 (编号 2.0598)  
推料板: 40CrMnMoS8-6 (编号 1.2312)  
压力盘: 40CrMnMoS8-6 (编号 1.2312)

**备注:**  
可提供 2 种型号的推料器单元:  
标准型 (A) 和加长型 (B)。  
推料器套筒加长型带 3 mm 外伸部分, 适用于日后安装轮廓。  
根据切削冲头上的切削形状位置或安装板中内置切削冲头的位置  
选择推料器套筒中的切削形状位置。



2667.xx2x.



2667.xx2x. 推料器单元 POLY STRIP, 正方形, 适用于快速更换切削冲头

d <sub>s</sub> / (订货字母)	P <sub>min</sub>	G <sub>max</sub>	a	b	e <sub>2</sub>	r <sub>1</sub>	r <sub>2</sub>	冲头型号 I (订货字母)		SWL	SWL	SWS	SWL	SWS	I <sub>1</sub> (订货字母)	37	40
								I <sub>2</sub>	(D)	(E)	(G)	(F)	(H)	S <sub>(max)</sub>		(A)	(B)
10 / (F)	1.6	9.9	44.5	43.7	26.925	9.5	12			●	●	●	●			●	●
13 / (G)	4.5	12.9	50.8	50	29.97	12.7	15.2			●	●	●	●			●	●
16 / (H)	6	15.9	54	53.2	31.75	14.3	16.8			●	●	●	●			●	●
20 / (J)	8	19.9	60.3	59.5	33.53	17.5	20			●	●	●	●			●	●
25 / (K)	10	24.9	69.9	69.1	40.64	22.2	24.7			●	●	●	●			●	●
32 / (L)	12.5	31.9	69.9	69.1	40.64	22.2	24.7			●	●	●	●			●	●
38 / (M)	14	37.9	77.4	76	43.9	26	28.5		●	●		●				●	●
40 / (N)	14	39.9	77.4	76	43.9	26	28.5				●		●			●	●

d <sub>s</sub> / (订货字母)	冲头型号 冲头长度 I 推料器套筒 I <sub>1</sub> 最大刮力 [N]	SWL	SWL	SWL	SWL	SWL	SWL	SWS	SWS	SWS	SWS
		080 37	080 40	090 37	090 40	100 37	100 40	090 37	090 40	100 37	100 40
10 / (F)		1022	884	1280	810	786	1098	1280	810	786	1098
13 / (G)		1022	884	1280	810	786	1098	1280	810	786	1098
16 / (H)		2856	1668	3128	1282	1920	2688	3128	1282	1920	2688
20 / (J)		5049	2714	5124	2180	3120	4368	5124	2180	3120	4368
25 / (K)		5049	2714	5124	2180	3120	4368	5124	2180	3120	4368
32 / (L)		5049	2714	5124	2180	3120	4368	5124	2180	3120	4368
38 / (M)		5049	2714	5124	2180	3120	4368				
40 / (N)								5124	2180	3120	4368

订购示例:

2667.FE2A.0400.A

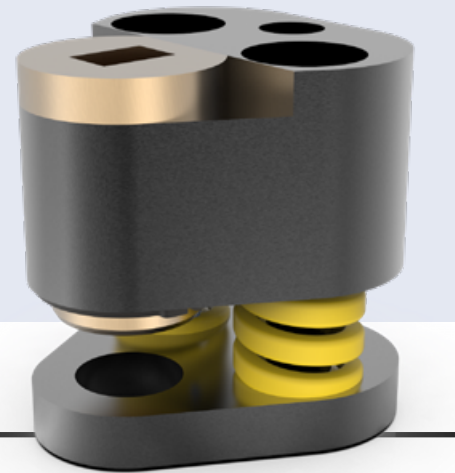


# 推料器单元 POLY STRIP, 矩形, 适用于快速更换切削冲头

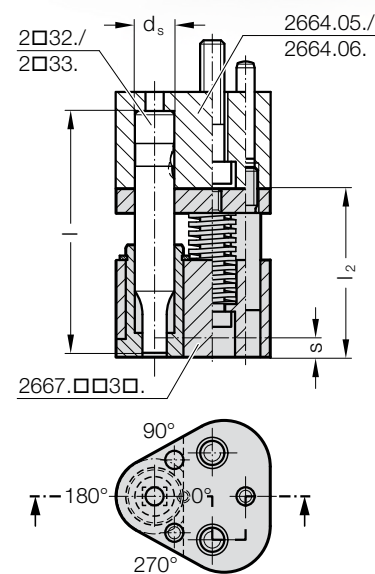
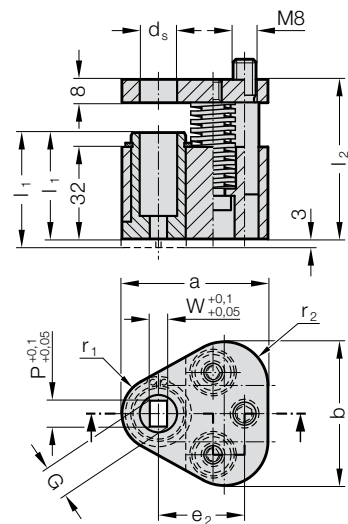
推料器单元适用于外壳部件的应用。  
带三角形安装板的应用, 适用于快速更换型切削冲头 2664.05./06./10.

**材料:**  
推料器套筒: CuZn25Al5 (编号 2.0598)  
推料板: 40CrMnMoS8-6 (编号 1.2312)  
压力盘: 40CrMnMoS8-6 (编号 1.2312)

**备注:**  
可提供 2 种型号的推料器单元:  
标准型 (A) 和加长型 (B)。  
推料器套筒加长型带 3 mm 外伸部分, 适用于日后安装轮廓。  
根据切削冲头上的切削形状位置或安装板中内置切削冲头的位置  
选择推料器套筒中的切削形状位置。



2667.xx3x.



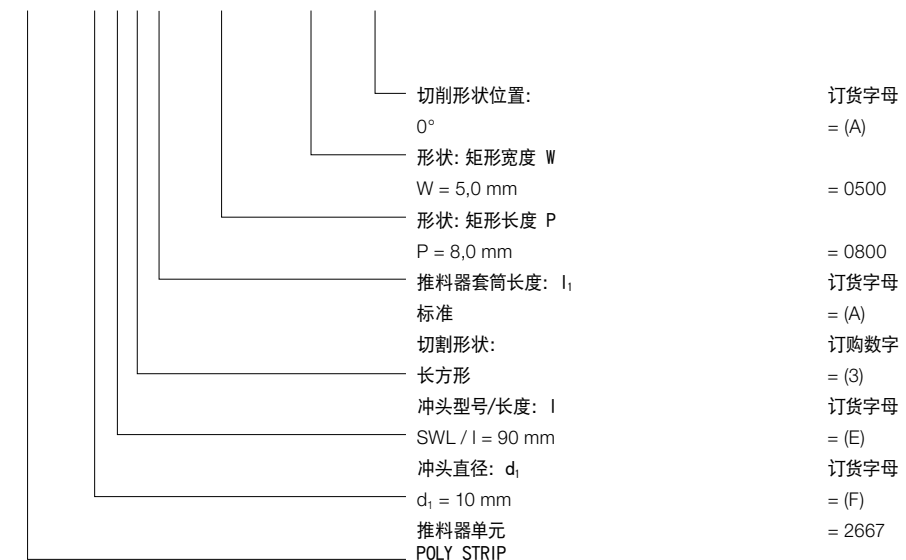
2667.xx3x. 推料器单元 POLY STRIP, 矩形, 适用于快速更换切削冲头

d <sub>s</sub> / (订货字母)	W <sub>min</sub>	G <sub>max</sub>	a	b	e <sub>2</sub>	r <sub>1</sub>	r <sub>2</sub>	冲头型号		S <sub>(max)</sub>	37	40
								l	(订货字母)			
								l <sub>2</sub>	(订货字母)			
10 / (F)	1,6	9,9	44,5	43,7	26,925	9,5	12	●	●	●	●	●
13 / (G)	4,5	12,9	50,8	50	29,97	12,7	15,2	●	●	●	●	●
16 / (H)	6	15,9	54	53,2	31,75	14,3	16,8	●	●	●	●	●
20 / (J)	8	19,9	60,3	59,5	33,53	17,5	20	●	●	●	●	●
25 / (K)	10	24,9	69,9	69,1	40,64	22,2	24,7	●	●	●	●	●
32 / (L)	12,5	31,9	69,9	69,1	40,64	22,2	24,7	●	●	●	●	●
38 / (M)	14	37,9	77,4	76	43,9	26	28,5	●	●	●	●	●
40 / (N)	14	39,9	77,4	76	43,9	26	28,5	●	●	●	●	●

d <sub>s</sub> / (订货字母)	冲头型号 冲头长度 l 推料器套筒 l <sub>1</sub> 最大刮力 [N]	SWL	SWL	SWL	SWL	SWL	SWL	SWS	SWS	SWS	SWS
		080 37	080 40	090 37	090 40	100 37	100 40	090 37	090 40	100 37	100 40
10 / (F)		1022	884	1280	810	786	1098	1280	810	786	1098
13 / (G)		1022	884	1280	810	786	1098	1280	810	786	1098
16 / (H)		2856	1668	3128	1282	1920	2688	3128	1282	1920	2688
20 / (J)		5049	2714	5124	2180	3120	4368	5124	2180	3120	4368
25 / (K)		5049	2714	5124	2180	3120	4368	5124	2180	3120	4368
32 / (L)		5049	2714	5124	2180	3120	4368	5124	2180	3120	4368
38 / (M)		5049	2714	5124	2180	3120	4368				
40 / (N)								5124	2180	3120	4368

订购示例:

2667.FE3A.0800.0500.A

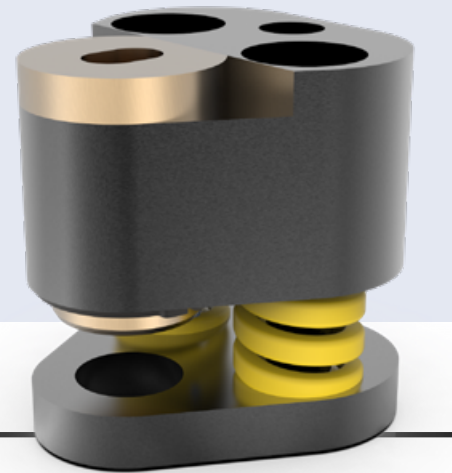


# 推料器单元 POLY STRIP, 长孔, 适用于快速更换切削冲头

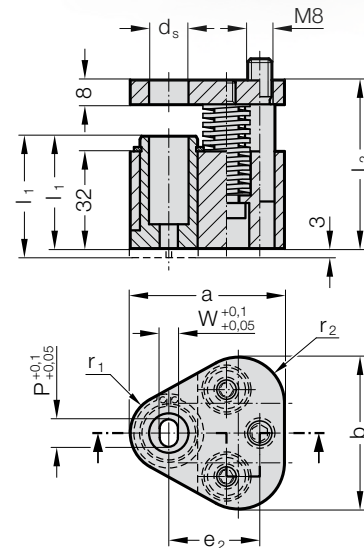
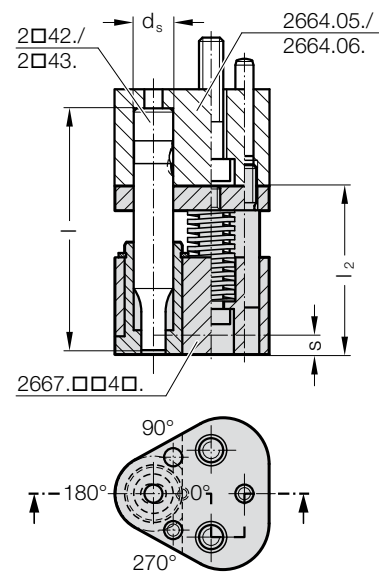
推料器单元适用于外壳部件的应用。  
带三角形安装板的应用, 适用于快速更换型切削冲头 2664.05./06./10.

**材料:**  
推料器套筒: CuZn25Al5 (编号 2.0598)  
推料板: 40CrMnMoS8-6 (编号 1.2312)  
压力盘: 40CrMnMoS8-6 (编号 1.2312)

**备注:**  
可提供 2 种型号的推料器单元:  
标准型 (A) 和加长型 (B)。  
推料器套筒加长型带 3 mm 外伸部分, 适用于日后安装轮廓。  
根据切削冲头上的切削形状位置或安装板中内置切削冲头的位置  
选择推料器套筒中的切削形状位置。



2667.xx4x.



2667.xx4x.

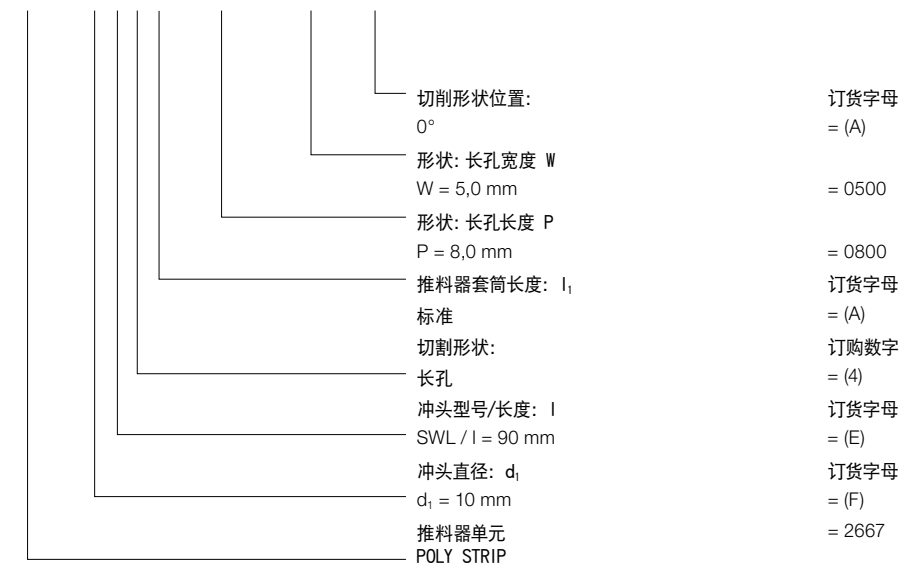
推料器单元 POLY STRIP, 长孔,  
适用于快速更换切削冲头

d <sub>s</sub> / (订货字母)	W <sub>min</sub>	G <sub>max</sub>	a	b	e <sub>2</sub>	r <sub>1</sub>	r <sub>2</sub>	冲头型号					37	40	
								l <sub>1</sub> (订货字母)	SWL (D)	SWL (E)	SWS (G)	SWL (F)			SWS (H)
10 / (F)	1,6	9,9	44,5	43,7	26,925	9,5	12		●	●	●	●		●	●
13 / (G)	4,5	12,9	50,8	50	29,97	12,7	15,2		●	●	●	●		●	●
16 / (H)	6	15,9	54	53,2	31,75	14,3	16,8		●	●	●	●		●	●
20 / (J)	8	19,9	60,3	59,5	33,53	17,5	20		●	●	●	●		●	●
25 / (K)	10	24,9	69,9	69,1	40,64	22,2	24,7		●	●	●	●		●	●
32 / (L)	12,5	31,9	69,9	69,1	40,64	22,2	24,7		●	●	●	●		●	●
38 / (M)	14	37,9	77,4	76	43,9	26	28,5	●	●		●		●	●	
40 / (N)	14	39,9	77,4	76	43,9	26	28,5			●	●		●	●	

d <sub>s</sub> / (订货字母)	冲头型号 冲头长度 l 推料器套筒 l <sub>1</sub>	SWL	SWL	SWL	SWL	SWL	SWL	SWS	SWS	SWS	SWS
		080 37	080 40	090 37	090 40	100 37	100 40	090 37	090 40	100 37	100 40
10 / (F)	最大刮力 [N]	1022	884	1280	810	786	1098	1280	810	786	1098
13 / (G)		1022	884	1280	810	786	1098	1280	810	786	1098
16 / (H)		2856	1668	3128	1282	1920	2688	3128	1282	1920	2688
20 / (J)		5049	2714	5124	2180	3120	4368	5124	2180	3120	4368
25 / (K)		5049	2714	5124	2180	3120	4368	5124	2180	3120	4368
32 / (L)		5049	2714	5124	2180	3120	4368	5124	2180	3120	4368
38 / (M)		5049	2714	5124	2180	3120	4368				
40 / (N)								5124	2180	3120	4368

订购示例:

2667.FE4A.0800.0500.A





# 推料器单元 POLY STRIP, 圆角矩形, 适用于快速更换切削冲头

推料器单元适用于外壳部件的应用。

带三角形安装板的应用, 适用于快速更换型切削冲头 2664.05./06./10.

### 材料:

推料器套筒: CuZn25Al5 (编号 2.0598)

推料板: 40CrMnMoS8-6 (编号 1.2312)

压力盘: 40CrMnMoS8-6 (编号 1.2312)

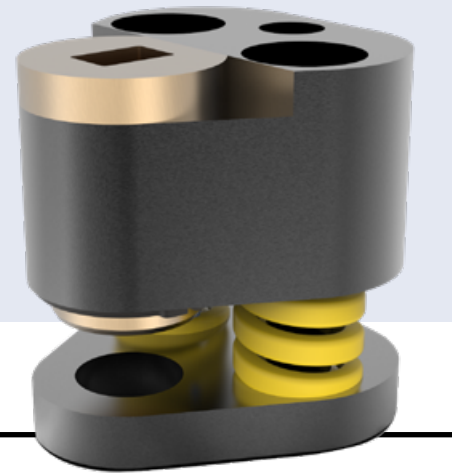
### 备注:

可提供 2 种型号的推料器单元:

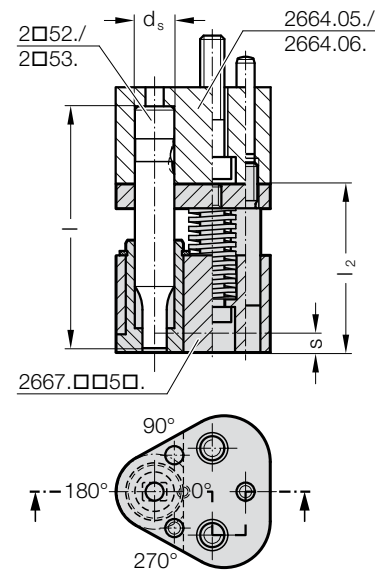
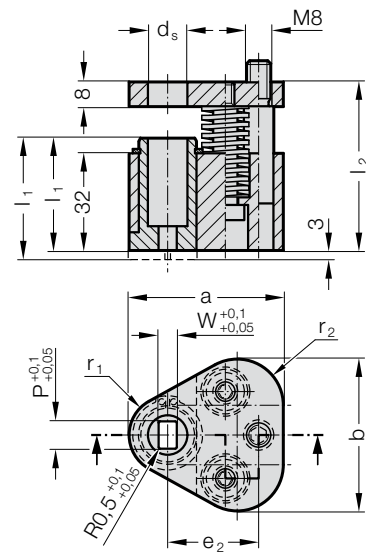
标准型 (A) 和加长型 (B)。

推料器套筒加长型带 3 mm 外伸部分, 适用于日后安装轮廓。

根据切削冲头上的切削形状位置或安装板中内置切削冲头的位置选择推料器套筒中的切削形状位置。



2667.xx5x.



2667.xx5x.

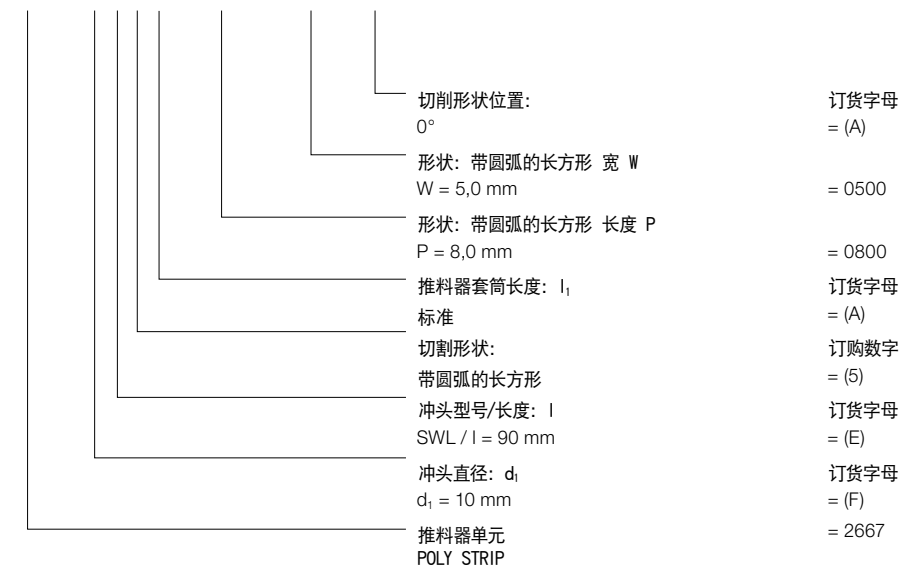
推料器单元 POLY STRIP, 圆角矩形, 适用于快速更换切削冲头

d <sub>s</sub> / (订货字母)	W <sub>min</sub>	G <sub>max</sub>	a	b	e <sub>2</sub>	r <sub>1</sub>	r <sub>2</sub>	冲头型号 I (订货字母) I <sub>2</sub>	SWL	SWL	SWS	SWL	SWS	I <sub>1</sub> (订货字母) S <sub>(max)</sub>	37	40
									(D)	(E)	(G)	(F)	(H)		(A)	(B)
10 / (F)	1,6	9,9	44,5	43,7	26,925	9,5	12		●	●	●	●	●		●	●
13 / (G)	4,5	12,9	50,8	50	29,97	12,7	15,2		●	●	●	●	●		●	●
16 / (H)	6	15,9	54	53,2	31,75	14,3	16,8		●	●	●	●	●		●	●
20 / (J)	8	19,9	60,3	59,5	33,53	17,5	20		●	●	●	●	●		●	●
25 / (K)	10	24,9	69,9	69,1	40,64	22,2	24,7		●	●	●	●	●		●	●
32 / (L)	12,5	31,9	69,9	69,1	40,64	22,2	24,7		●	●	●	●	●		●	●
38 / (M)	14	37,9	77,4	76	43,9	26	28,5		●	●	●	●	●		●	●
40 / (N)	14	39,9	77,4	76	43,9	26	28,5				●	●	●		●	●

d <sub>s</sub> / (订货字母)	冲头型号 I 冲头长度 I 推料器套筒 I <sub>1</sub>	SWL	SWL	SWL	SWL	SWL	SWL	SWS	SWS	SWS	SWS
		080	080	090	090	100	100	090	090	100	100
		37	40	37	40	37	40	37	40	37	40
10 / (F)	最大刮力 [N]	1022	884	1280	810	786	1098	1280	810	786	1098
13 / (G)		1022	884	1280	810	786	1098	1280	810	786	1098
16 / (H)		2856	1668	3128	1282	1920	2688	3128	1282	1920	2688
20 / (J)		5049	2714	5124	2180	3120	4368	5124	2180	3120	4368
25 / (K)		5049	2714	5124	2180	3120	4368	5124	2180	3120	4368
32 / (L)		5049	2714	5124	2180	3120	4368	5124	2180	3120	4368
38 / (M)		5049	2714	5124	2180	3120	4368				
40 / (N)								5124	2180	3120	4368

订购示例:

2667.FE5A.0800.0500.A



**FIBRO GMBH**

---

Geschäftsbereich Normalien  
August-Läpple-Weg  
74855 Hassmersheim  
GERMANY  
T +49 6266 73-0  
info@fibro.de  
www.fibro.com

**THE LÄPPLE GROUP**

---

LÄPPLE AUTOMOTIVE  
FIBRO  
FIBRO LÄPPLE TECHNOLOGY  
LÄPPLE AUS- UND WEITERBILDUNG