

WE LOVE TECHNOLOGY



导向元件

解决方案

针对您的工具和应用



MEMBER OF THE LÄPPLE GROUP



2021.45.

FIBRO 有凸缘的导向杆固定环

一个 信守承诺...

在负荷较高的安装情况中，随附的用于带凸缘导柱的固定件有时会达到其负荷极限。

使用加强型固定件可弥补这一缺陷 (2071.45)。然而，由于此类加强型固定件的零件节圆直径各异，因此这也加大了零件更换的难度。新型 FIBRO 固定环 (2021.45) 可提供所需的稳定性，并且由于其孔型一致而成为简单标准型固定件 (207.45.) 的 1:1 替代零件。



2021.45.
FIBRO 有凸缘的导向杆固定环

我们为您的要求提供解决方案

- 侧边施加负荷时也可提高带凸缘导柱的稳定性
- 在上部（顶板）可靠地将带凸缘导柱固定在其位置且不松动
- 孔型一致可快速且简便地更换标准固定件 207.45

详细信息



2061.69. .1 / 2081.69. .1

FIBRO 直线型球轴承衬套 ~ISO9448-3 / 带凸缘的直线型球轴承衬套 ~ISO9448-7

您的最佳首选...

对于中等负荷的移动距离，滚珠循环轴套是滚珠导向装置的最佳替代选择。

钢球通过滚珠循环从导柱和轴套之间滚入导轨中，并通过在轴套中进行反向滚动返回原位，并重新滚动至导轨中。因此可实现无限循环的行程，此时限制的因素为可用行程空间而不是导向元件。

滚珠循环轴套 (2061.69.) 以及带凸缘的滚珠循环轴套 (2081.69.) 均可最佳适用于具有多根 FIBRO 导柱的应用情况*。因此可应用于各种类型的应用领域，例如机械和设备制造、加工自动机器、机床和模具与模型制造中。

*此时请注意目录表和选择矩阵表上的提示。



2061.69. .1
FIBRO 直线型球轴承衬套 ~ISO9448-3

2081.69. .1
FIBRO 带凸缘的直线型球轴承衬套
~ISO9448-7



我们为您的要求提供解决方案

- 可实现的移动距离（行程）仅受限于安装情况
- 由于具备多条滚道，因此与同类竞争产品相比具有更高的可承受负荷性
- 滚道采用 2° 斜度设计，可提高使用寿命——导柱/轴上的每个滚珠均在其各自的滚道上移动

详细信息



www.fibro.com



www.youtube.com

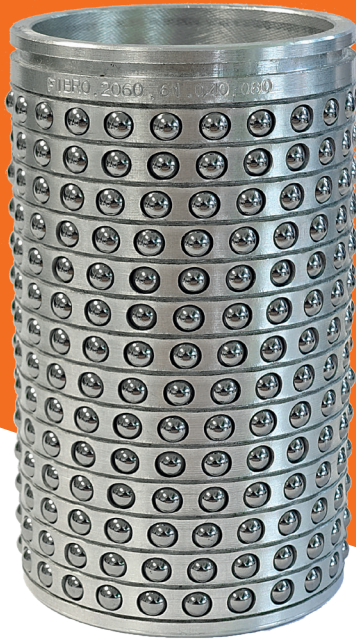
2060.6x.

FIBRO 滚珠轴承保持架, 铝质

称重后轻盈...

若要求具有更高的加速度和行程速度, 则铝质滚珠轴承保持架是替代黄铜材质的最优选择。

由于所使用的铝密度低于黄铜, 因此在加速度或制动时发生的惯性力较小。这些都是冲压工具在反转点(下部和上部顶点)的行程运动中产生的, 是导柱和导向轴套之间的滚珠轴承保持架经常发生位置变化的主要原因。可通过使用铝质滚珠轴承保持架来最大化降低这种所谓的“漂移”情况。



2060.6x.
FIBRO 滚珠轴承保持架, 铝质

我们为您的要求提供解决方案

- 与黄铜材质的滚珠轴承保持架相比具有较轻的重量
- 由于滚珠数量增加, 因此在提高使用寿命和负荷量的同时也降低了您的成本
- 导柱和导向轴套丰富多样的组合可能性拓宽了应用范围

详细信息



2060.41.

FIBRO 带安全环凹槽的滚珠轴承保持架, 塑料

必须快速移动时...

若要求具有高加速度和行程速度, 则塑料滚珠轴承保持架是最优选择。

由于所使用的塑料聚甲醛 (POM) 密度低于铝和黄铜, 因此在加速度或制动时发生的惯性力更小。这些都是冲压工具在反转点 (下部和上部顶点) 的行程运动中产生的, 是导柱和导向轴套之间的滚珠轴承保持架经常发生位置变化的主要原因。使用塑料滚珠轴承保持架可几乎排除这种所谓的“漂移”情况。



2060.41.
FIBRO 带安全环凹
槽的滚珠轴承保持
架, 塑料

我们为您的要求提供解决方案

- 与铝质滚珠轴承保持架相比具有更轻的重量
- 由于滚珠数量多, 因此在提高使用寿命和负荷量的同时也降低了您的成本
- 导柱和导向轴套丰富多样的组合可能性拓宽了应用范围

详细信息



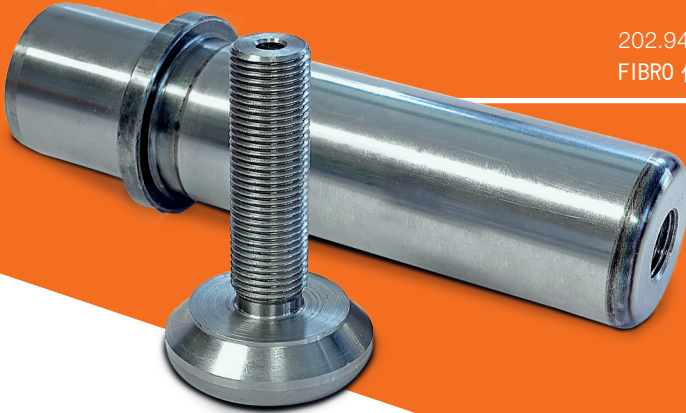
202.94.

FIBRO 保持架

安装也可完全实现灵活性...

安装保持架之前，必须由设计工程师提前精确测量前移距离，因为这一数值在完成安装后经常为非最佳数值。而保持架 (202.94.) 首次实现了可在安装状态下更改前移距离，并精确且个性化地根据您的要求进行调整。其坚固的规格型式可最佳适用于转移工具的应用。在大翻修过程中，可将带有“悬挂式”导柱的工具上部放置在此类保持架上，从而最大化保证坚固性。额定直径为 30 - 80 mm 的保持架可供使用*。

*关于适用导柱和可应用的组合配对提示，请参见目录表。



202.94.
FIBRO 保持架

我们为您的要求提供解决方案

- 可在安装状态中个性化调节保持架的前移距离，保证最佳性能
- 标准滚珠轴承保持架即可使用，无需另行使用专用的滚珠轴承保持架
- 稳定和坚固的规格型式可提高使用寿命并降低维护成本

详细信息



www.fibro.com

FIBRO GmbH

业务部: 标准件

August-Läpple-Weg

74855 Hassmersheim

GERMANY

T +49 6266 73-0

info@fibro.de

THE LÄPPLE GROUP

LÄPPLE AUTOMOTIVE

FIBRO

FIBRO LÄPPLE TECHNOLOGY

LÄPPLE AUS- UND WEITERBILDUNG