

TRANSPORTER ELEKTRYCZNA BLACK LINE CLEAN LINE



TRANSPORTER ELEKTRYCZNA



2299.60.1□100.
Transporter BLACK LINE

2299.60.1□100.□□

Jednostka sterująca
BLACK LINE



OPIS:

Elektrycznie napędzane i opatentowane urządzenie transportujące zostało skonstruowane w celu skutecznego i niedrogiego rozwiązania problemu transportu części, usuwania odpadów oraz sortowania części. Ten system transportuje elementy wykrawane i odpady z obszaru narzędzia poprzez prostoliniowy rytmiczny ruch.

Uniwersalny kanał prowadzący zamocowany na korpusie urządzenia transportującego wykonuje rytmiczny ruch posuwisto-zwrotny. Transport części odbywa się z wykorzystaniem siły bezwładności. Części znajdujące się w elemencie prowadzącym są w ten sposób odprowadzane spod prasy i przemieszczane do pojemników.

Niskie zużycie energii, płynna regulacja prędkości, prosta automatyzacja, niski poziom hałasu (60 dB) i rezygnacja ze sprężonego powietrza zapewniają bardzo ekonomiczną wydajność przy jednoczesnej poprawie otoczenia pracy.

Jego główne obszary zastosowania to transportowanie i separowanie stałych materiałów w zakresie obróbki metalu i w przemyśle samochodowym. Dzięki rozszerzeniu linii produktów „CLEAN LINE“ możliwe jest zastosowanie w przemyśle spo-

żywczym i farmaceutycznym.

Elektryczne urządzenie transportujące jest zawsze używane z przynależną jednostką sterującą 2299.6X.

Podłączenie do PLC prasy lub maszyny produkcyjnej umożliwia programowanie czasu transportowania lub wyłączenie prasy podczas zakłóceń.



PROSTA AUTOMATYZACJA:



Doprowadzanie



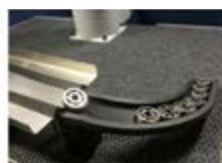
Oddzielanie



Organizowanie



Pozycjonowanie



Zapisywanie



Komisjonowanie

TRANSPORTER ELEKTRYCZNA



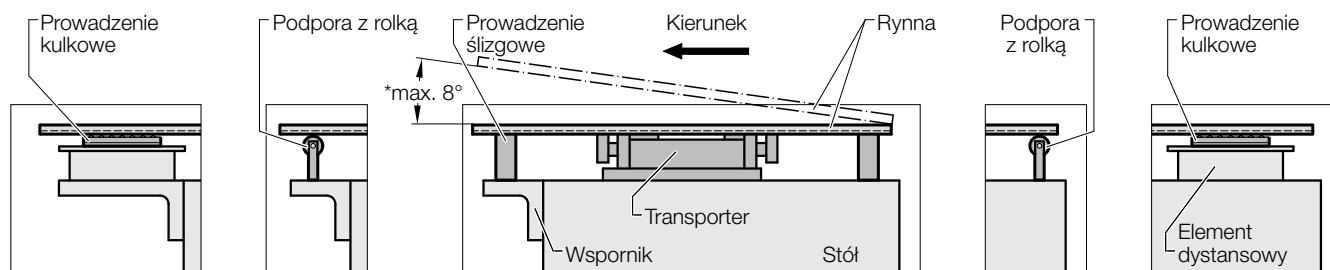
2299.61.1□100.
Transporter CLEAN LINE

2299.61.1□100.12

Jednostka sterująca CLEAN LINE



PRZYKŁADY ZABUDOWY:

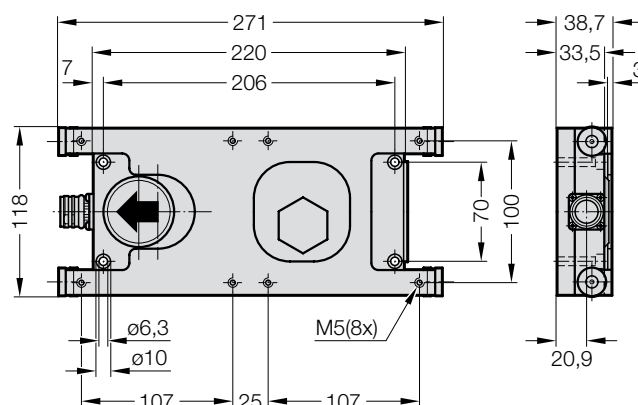


Zalecamy trzy rozwiązania usprawniające działanie długiej rynny prowadzącej: 1) Prowadzenie kulkowe 2) Podpora z rolką 3) Prowadzenie ślizgowe

*Nachylenie rynny może spowodować zmniejszenie prędkości posuwu nawet do 50%.

TRANSPORTER ELEKTRYCZNA BLACK LINE, MINI

2299.60.18100.



Opis:

Elektryczne urządzenie transportujące ułatwia automatyzację, zwiększa efektywność energetyczną i obniża obciążenie hałasem. Prędkość może być ustawiana mechanicznie i, w zależności od rodzaju zadania, urządzenie transportujące transportuje, sortuje lub separuje w sposób elektryczny.

Przeważające zastosowanie w zakresie obróbki metalu i w przemyśle samochodowym.

Material:

Stal o dużej wytrzymałości i anodowane aluminium

Wskazówka dotycząca zamówienia:

Numery katalogowe dla elektrycznego urządzenia transportującego
BLACK LINE, MINI

bez kabel przyłączeniowy

(2299.60.82.0x.xx)

2299.60.18100.00

bez Jednostka sterująca, 230 V

Jednostka sterująca 2299.60.18100.01

z Jednostka sterująca, 230 V

Maks. masa transportowe (bez kanału)	10 kg
Maks. masa kanału	4 kg
Długość skoku	20 mm
Prędkość transportowania (regulacja mechaniczna)	4 - 8 m/min.
System ostrzegawczy (czujnik ruchu)	zintegrowane
Start/Stop	sterowanie poprzez PLC
Ochrona silnika i przed przeciążeniem	zintegrowane
Emisja hałasu	60 dB (A)
Pobór energii	0.05 kW
Przyłącza elektryczne, jednostka sterująca	M23
Stopień ochrony	IP62
Wymiary (LxBxH)	271 mm x 118 mm x 38 mm
Masa	2.65 kg
Zakres pracy w temperaturach (temperatura otoczenia)	-20 do +100 °C

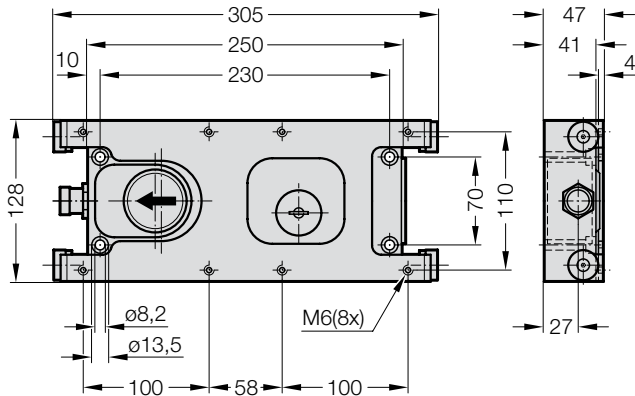
Kabel podłączeniowy, urządzenie transportujące jednostkę sterującą i opcjonalnie kabel sygnałowy, prasę jednostki sterującej należy zamawiać osobno.

Więcej informacji dotyczących przyłącza elektrycznego, jednostki sterującej i mocowania kanałowego, patrz akcesoria.

Śruby z łbem walcowym DIN EN ISO 4762 M6x40 (4x) do zamocowania urządzenia transportującego wchodzi w zakres dostawy.

TRANSPORTER ELEKTRYCZNA BLACK LINE, COMPACT

2299.60.14100.



Opis:

Elektryczne urządzenie transportujące ułatwia automatyzację, zwiększa efektywność energetyczną i obniża obciążenie hałasem. Prędkość może być ustawiana mechanicznie i, w zależności od rodzaju zadania, urządzenie transportujące transportuje, sortuje lub separuje w sposób elektryczny.

Przeważające zastosowanie w zakresie obróbki metalu i w przemyśle samochodowym.

Material:

Stal o dużej wytrzymałości i anodowane aluminium

Wskazówka dotycząca zamówienia:

Numery katalogowe dla elektrycznego urządzenia transportującego
BLACK LINE, COMPACT

bez kabel przyłączeniowy

(2299.60.82.0x.xx)

2299.60.14100.00

bez Jednostka sterująca, 230 V

2299.60.14100.01

z Jednostka sterująca, 230 V

Maks. masa transportowe (bez kanału)	20 kg
Maks. masa kanału	8 kg
Długość skoku	20 mm
Prędkość transportowania (regulacja mechaniczna)	4 - 8 m/min.
System ostrzegawczy (czujnik ruchu)	zintegrowane
Start/Stop	sterowanie poprzez PLC
Ochrona silnika i przed przeciążeniem	zintegrowane
Emisja hałasu	60 dB (A)
Pobór energii	0.07 kW
Przyłącza elektryczne, jednostka sterująca	M23
Stopień ochrony	IP62
Wymiary (LxBxH)	305 mm x 128 mm x 47 mm
Masa	3.7 kg
Zakres pracy w temperaturach (temperatura otoczenia)	-20 do +100 °C

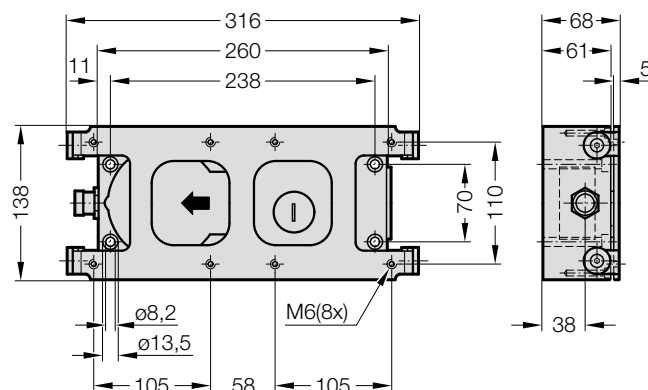
Kabel podłączeniowy, urządzenie transportujące jednostkę sterującą i opcjonalnie kabel sygnałowy, prasę jednostki sterującej należy zamawiać osobno.

Więcej informacji dotyczących przyłącza elektrycznego, jednostki sterującej i mocowania kanałowego, patrz akcesoria.

Śruby z łbem walcowym DIN EN ISO 4762 M8x50 (4x) do zamocowania urządzenia transportującego wchodzą w zakres dostawy.

TRANSPORTER ELEKTRYCZNA BLACK LINE, MAX

2299.60.12100.



Opis:

Elektryczne urządzenie transportujące ułatwia automatyzację, zwiększa efektywność energetyczną i obniża obciążenie hałasem. Prędkość może być ustawiana mechanicznie i, w zależności od rodzaju zadania, urządzenie transportujące transportuje, sortuje lub separuje w sposób elektryczny.

Przeważające zastosowanie w zakresie obróbki metalu i w przemyśle samochodowym.

Material:

Stal o dużej wytrzymałości i anodowane aluminium

Wskazówka dotycząca zamówienia:

Numer katalogowy dla elektrycznego urządzenia transportującego
BLACK LINE, MAX

bez kabel przyłączeniowy

(2299.60.82.0x.xx)

2299.60.12100.00

bez Jednostka sterująca, 230 V

2299.60.12100.01

z Jednostka sterująca, 230 V

Maks. masa transportowe (bez kanału)	40 kg
Maks. masa kanału	16 kg
Długość skoku	20 mm
Prędkość transportowania (regulacja mechaniczna)	4 - 8 m/min.
System ostrzegawczy (czujnik ruchu)	zintegrowane
Start/Stop	sterowanie poprzez PLC
Ochrona silnika i przed przeciążeniem	zintegrowane
Emisja hałasu	60 dB (A)
Pobór energii	0.15 kW
Przyłącza elektryczne, jednostka sterująca	M23
Stopień ochrony	IP62
Wymiary (LxBxH)	316 mm x 138 mm x 68 mm
Masa	6.3 kg
Zakres pracy w temperaturach (temperatura otoczenia)	-20 do +100 °C

Kabel podłączeniowy, urządzenie transportujące jednostkę sterującą i opcjonalnie kabel sygnałowy, prasę jednostki sterującej należy zamawiać osobno.

Więcej informacji dotyczących przyłącza elektrycznego, jednostki sterującej i mocowania kanałowego, patrz akcesoria.

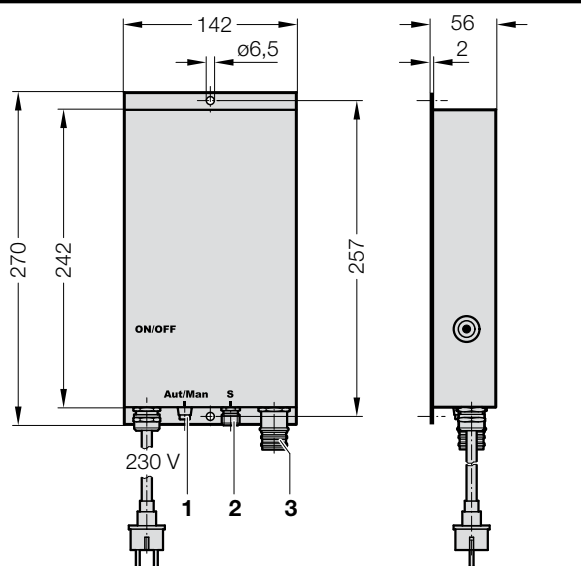
Śruby z łbem walcowym DIN EN ISO 4762 M8x70 (4x) do zamocowania urządzenia transportującego wchodzi w zakres dostawy.

TRANSPORTER ELEKTRYCZNA – AKCESORIA

JEDNOSTKA STERUJĄCA BLACK LINE, KABEL SYGNAŁOWY, KABEL PRZYŁĄCZENIOWY

2299.60.1□100.12/13 –

JEDNOSTKA STERUJĄCA BLACK LINE



Numer katalogowy	Przyłącze	Zapotrzebowanie na energię
2299.60.10100.13*	230 V	1,8 - 3,5 A
2299.60.12100.12	230 V	1,2 - 2,2 A
2299.60.14100.12	230 V	0,75 - 1,7 A
2299.60.18100.12	230 V	0,55 - 1,3 A

1-fazowe 110-230 V, 50-60 Hz, przyłącze uziemione

*wyjście bezpotencjałowe

Opis:

Jednostka sterująca to elektryczny moduł do sterowania urządzeniem transportującym.

Uwaga:

Jednostka sterująca musi zostać zamontowana na powierzchni metalowej w celu odprowadzania ciepła. Przed podłączeniem urządzenia transportującego do instalacji elektrycznej sprawdzić, czy kanał może się swobodnie poruszać w kierunku biegu.

Zakres dostawy obejmuje

przyłącze sieciowe wraz z wtyczką USA i GB

śruby mocujące ISO 7380-1 M6 x 8 (2x)

Material:

Stal

IP54

Dane techniczne:

Zakres pracy w temperaturach: -20 do +40 °C (temperatura otoczenia)

1 - Przełączanie pomiędzy PLC a trybem ręcznym



Tryb PLC:

W tej pozycji funkcja Start/Stop jest zasterowywana przez prosty kanał sygnałowy (wtyczka M12).



Tryb ręczny:

W tej pozycji funkcja Start/Stop jest zasterowywana przez jednostkę sterującą.

2 - 2299.60.81.01. Kabel sygnałowy prosty, do prasy

zamawianie osobne

Numer katalogowy	l [m]
2299.60.81.01.03	3
2299.60.81.01.05	5
2299.60.81.01.10	10

Dodatkowe informacje, patrz strona katalogu o kablu sygnałowym prostym

3 - 2299.60.82.01. Kabel łączący prosty-prosty, jednostka sterująca - urządzenie transportujące

zamawianie osobne

Numer katalogowy	l [m]
2299.60.82.01.03	3
2299.60.82.01.05	5
2299.60.82.01.10	10
2299.60.82.01.15	15

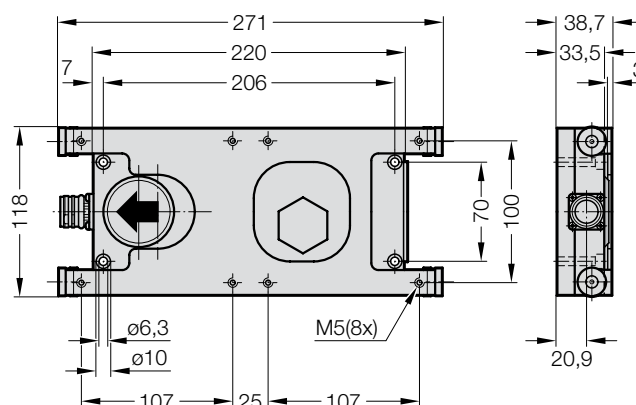
2299.60.82.02. Kabel łączący prosty-90°, jednostka sterująca - urządzenie transportujące

zamawianie osobne

Numer katalogowy	l [m]
2299.60.82.02.03	3
2299.60.82.02.05	5
2299.60.82.02.10	10
2299.60.82.02.15	15

TRANSPORTER ELEKTRYCZNA CLEAN LINE, MINI

2299.61.18100.



Opis:

Elektryczne urządzenie transportujące ułatwia automatyzację, zwiększa efektywność energetyczną i obniża obciążenie hałasem. Prędkość można regulować mechanicznie i, w zależności od rodzaju zadania, urządzenie transportujące transportuje, sortuje lub separuje w sposób elektryczny.

Najczęstsze zastosowanie to przemysł spożywczy i farmaceutyczny.

Material:

ze stali nierdzewnej i anodowanego aluminium

Wskazówka dotycząca zamówienia:

Numery katalogowe dla elektrycznego urządzenia transportującego
CLEAN LINE, MINI

bez kabel przyłączeniowy

(2299.60.82.0x.xx)

2299.61.18100.00

bez Jednostka sterująca ,230 V

2299.61.18100.01

z Jednostka sterująca, 230 V

Maks. masa transportowe (bez kanału)	10 kg
Maks. masa kanału	4 kg
Długość skoku	20 mm
Prędkość transportowania (regulacja mechaniczna)	4 - 8 m/min.
System ostrzegawczy (czujnik ruchu)	zintegrowane
Start/Stop	sterowanie poprzez PLC
Ochrona silnika i przed przeciążeniem	zintegrowane
Emisja hałasu	60 dB (A)
Pobór energii	0.05 kW
Przyłącza elektryczne, jednostka sterująca	M23
Stopień ochrony	IP66
Wymiary (LxBxH)	271 mm x 118 mm x 38 mm
Masa	2.65 kg
Zakres pracy w temperaturach (temperatura otoczenia)	-20 bis +100 °C

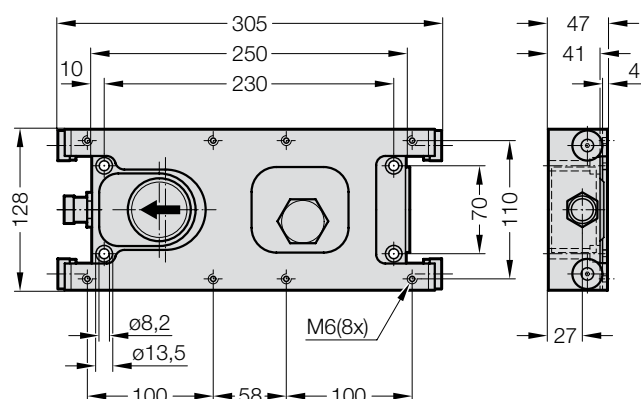
Kabel podłączeniowy, urządzenie transportujące jednostkę sterującą i opcjonalnie kabel sygnałowy, prasę jednostki sterującej należy zamawiać osobno.

Więcej informacji dotyczących przyłącza elektrycznego, jednostki sterującej i mocowania kanałowego, patrz akcesoria.

Śruby z łbem walcowym DIN ISO 4762 M6x40 (4x) stal nierdzewna A2 do zamocowania urządzenia transportującego wchodzą w zakres dostawy.

TRANSPORTER ELEKTRYCZNA CLEAN LINE, COMPACT

2299.61.14100.



Opis:

Elektryczne urządzenie transportujące ułatwia automatyzację, zwiększa efektywność energetyczną i obniża obciążenie hałasem. Prędkość można regulować mechanicznie i, w zależności od rodzaju zadania, urządzenie transportujące transportuje, sortuje lub separuje w sposób elektryczny.

Najczęstsze zastosowanie to przemysł spożywczy i farmaceutyczny.

Material:

ze stali nierdzewnej i anodowanego aluminium

Wskazówka dotycząca zamówienia:

Numery katalogowe dla elektrycznego urządzenia transportującego
CLEAN LINE, COMPACT

bez kabel przyłączeniowy

(2299.60.82.0x.xx)

2299.61.14100.00

bez Jednostka sterująca ,230 V

2299.61.14100.01

z Jednostka sterująca, 230 V

Maks. masa transportowe (bez kanału)	20 kg
Maks. masa kanału	8 kg
Długość skoku	20 mm
Prędkość transportowania (regulacja mechaniczna)	4 - 8 m/min.
System ostrzegawczy (czujnik ruchu)	zintegrowane
Start/Stop	sterowanie poprzez PLC
Ochrona silnika i przed przeciążeniem	zintegrowane
Emisja hałasu	60 dB (A)
Pobór energii	0.07 kW
Przyłącza elektryczne, jednostka sterująca	M23
Stopień ochrony	IP66
Wymiary (LxBxH)	305 mm x 128 mm x 47 mm
Masa	3.7 kg
Zakres pracy w temperaturach (temperatura otoczenia)	-20 do +100 °C

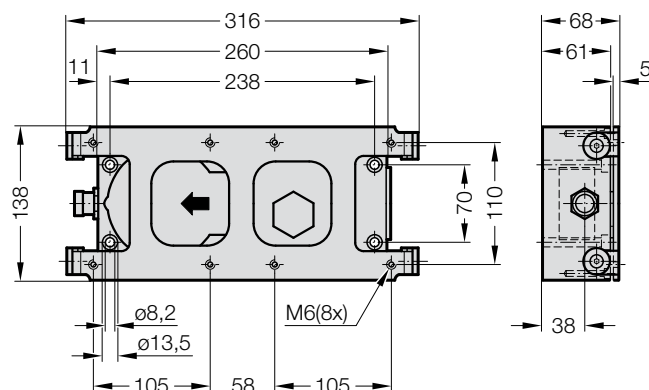
Kabel podłączeniowy, urządzenie transportujące jednostkę sterującą i opcjonalnie kabel sygnałowy, prasę jednostki sterującej należy zamawiać osobno.

Więcej informacji dotyczących przyłącza elektrycznego, jednostki sterującej i mocowania kanałowego, patrz akcesoria.

Śruby z łbem walcowym DIN ISO 4762 M8x50 (4x) stal nierdzewna A2 do zamocowania urządzenia transportującego wchodzą w zakres dostawy.

TRANSPORTER ELEKTRYCZNA CLEAN LINE, MAX

2299.61.12100.



Opis:

Elektryczne urządzenie transportujące ułatwia automatyzację, zwiększa efektywność energetyczną i obniża obciążenie hałasem. Prędkość można regulować mechanicznie i, w zależności od rodzaju zadania, urządzenie transportujące transportuje, sortuje lub separuje w sposób elektryczny.

Najczęstsze zastosowanie to przemysł spożywczy i farmaceutyczny.

Material:

ze stali nierdzewnej i anodowanego aluminium

Wskazówka dotycząca zamówienia:

Numery katalogowe dla elektrycznego urządzenia transportującego
CLEAN LINE, MAX

bez kabel przyłączeniowy

(2299.60.82.0x.xx)

2299.61.12100.00

bez Jednostka sterująca, 230 V

2299.61.12100.01

z Jednostka sterująca, 230 V

Maks. masa transportowe (bez kanału)	40 kg
Maks. masa kanału	16 kg
Długość skoku	20 mm
Prędkość transportowania (regulacja mechaniczna)	4 - 8 m/min.
System ostrzegawczy (czujnik ruchu)	zintegrowane
Start/Stop	sterowanie poprzez PLC
Ochrona silnika i przed przeciążeniem	zintegrowane
Emisja hałasu	60 dB (A)
Pobór energii	0.15 kW
Przyłącza elektryczne, jednostka sterująca	M23
Stopień ochrony	IP66
Wymiary (LxBxH)	316 mm x 138 mm x 68 mm
Masa	6.3kg
Zakres pracy w temperaturach (temperatura otoczenia)	-20 do +100 °C

Kabel podłączeniowy, urządzenie transportujące jednostkę sterującą i opcjonalnie kabel sygnałowy, prasę jednostki sterującej należy zamawiać osobno.

Więcej informacji dotyczących przyłącza elektrycznego, jednostki sterującej i mocowania kanałowego, patrz akcesoria.

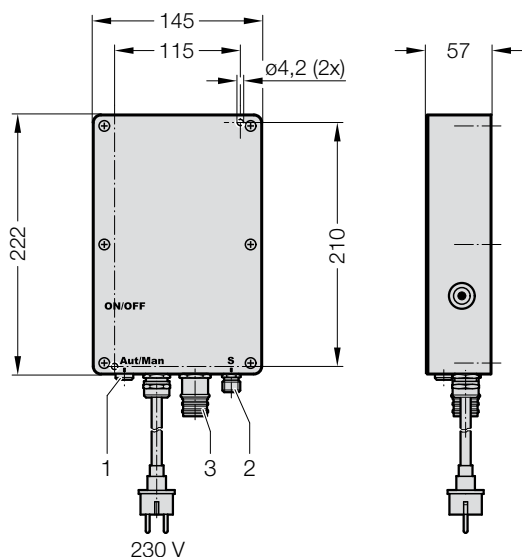
Śruby z łbem walcowym DIN ISO 4762 M8x70 (4x) stal nierdzewna A2 do zamocowania urządzenia transportującego wchodzą w zakres dostawy.

TRANSPORTER ELEKTRYCZNA – AKCESORIA

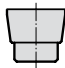

JEDNOSTKA STERUJĄCA CLEAN LINE, KABEL SYGNAŁOWY, KABEL PRZYŁĄCZENIOWY

2299.61.1□100.12 –

JEDNOSTKA STERUJĄCA CLEAN LINE



1 - Przełączanie pomiędzy PLC a trybem ręcznym

- Tryb PLC:
 W tej pozycji funkcja Start/Stop jest zasterowywana przez prosty kanał sygnałowy (wtyczka M12).
- Tryb ręczny:
 W tej pozycji funkcja Start/Stop jest zasterowywana przez jednostkę sterującą.

Numer katalogowy	Przyłącze	Zapotrzebowanie na energię
2299.61.12100.12	230 V	1,2 - 2,2 A
2299.61.14100.12	230 V	0,75 - 1,7 A
2299.61.18100.12	230 V	0,55 - 1,3 A

1-fazowe 110-230 V, 50-60 Hz, przyłącze uziemione

Opis:

Jednostka sterująca to elektryczny moduł do sterowania urządzeniem transportującym.

Uwaga:

Jednostka sterująca musi zostać zamontowana na powierzchni metalowej w celu odprowadzania ciepła. Przed podłączeniem urządzenia transportującego do instalacji elektrycznej sprawdzić, czy kanał może się swobodnie poruszać w kierunku biegu.

Zakres dostawy obejmuje

przyłącze sieciowe wraz z wtyczką USA i GB,

śruby mocujące DIN EN ISO 4762 M4 x 20 (2x) stal nierdzewna A2

Material:

Aluminiowy odlew ciśnieniowy

IP67

Dane techniczne:

Zakres pracy w temperaturach: -20 do +40 °C (temperatura otoczenia)

2 - 2299.60.81.01. Kabel sygnałowy prosty, do prasy zamawianie osobne

Numer katalogowy	l [m]
2299.60.81.01.03	3
2299.60.81.01.05	5
2299.60.81.01.10	10

Dodatkowe informacje, patrz strona katalogu o kablu sygnałowym prostym

3 - 2299.60.82.01. Kabel łączący prosty-prosty, jednostka sterująca - urządzenie transportujące zamawianie osobne

Numer katalogowy	l [m]
2299.60.82.01.03	3
2299.60.82.01.05	5
2299.60.82.01.10	10
2299.60.82.01.15	15

2299.60.82.02. Kabel łączący prosty-90°, jednostka sterująca - urządzenie transportujące zamawianie osobne

Numer katalogowy	l [m]
2299.60.82.02.03	3
2299.60.82.02.05	5
2299.60.82.02.10	10
2299.60.82.02.15	15

TRANSPORTER ELEKTRYCZNA – AKCESORIA

KABEL SYGNAŁOWY PROSTY, DO PRASY

2299.60.81.01.



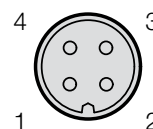
Opis:

Kabel sygnałowy łączy jednostkę sterującą z prasą/maszyną produkcyjną.

Numer katalogowy	l [m]
2299.60.81.01.03	3
2299.60.81.01.05	5
2299.60.81.01.10	10

Obłożenie:

M12 - Wtyczka
4-stykowe /
Kodowanie A



1 (brązowy) = Start/Stop	Wejście cyfrowe 24 V DC = Start
2 (biały) = Błąd	Wyjście cyfrowe 24 V DC = Błąd
3 = 0 V DC (niebieski)	Wspólnie 0 V DC = 0 V
4 = Jednostka sterująca (czarnym)	Wyjście cyfrowe 24 V DC = OK

Warunki	Wyjście	
	Pin 2	Pin 4
Błąd	24 V / (+) 24 V*	0 V
OK	0 V	24 V / (+) 24 V*

Warunki	Wejście	
	Pin 1	Pin 3
uruchomione	24 V / (+) 24 V*	- 0 V
zatrzymane	0 V	- 0 V

* dla jednostki sterującej bez wyjścia bezpotencjałowego

TRANSPORTER ELEKTRYCZNA – AKCESORIA

NAKŁADKA USZCZELNIAJĄCA

2299.60.82.04.1



Opis:

Nakładka uszczelniająca dla elektrycznego urządzenia transportującego - Przyłącza jednostki sterującej

Material:

niklowany stop miedź-cynk

Material:

Nakładka uszczelniająca wraz ze śrubą z łbem soczewkowym M4x6 i łańcuchem łączącym IP67 w pozycji zamontowanej

2299.60.82.04.2



Opis:

Nakładka uszczelniająca dla kabla łączącego 2299.60.82.01./02.

Material:

niklowany stop miedź-cynk

Uwaga:

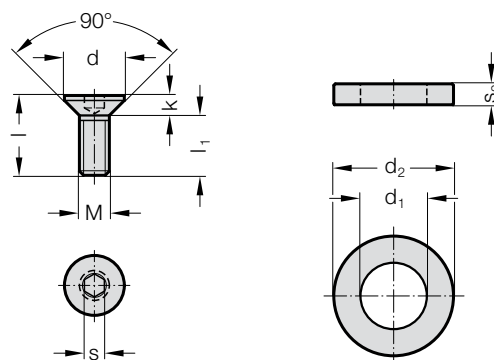
Nakładka uszczelniająca wraz z łańcuchem łączącym IP67 w pozycji zamontowanej

TRANSPORTER ELEKTRYCZNA – AKCESORIA

MOCOWANIE KANAŁU STANDARDOWE

MOCOWANIE KANAŁU WRAZ Z WPUSTEM PRZESUWNYM

2299.69.10.1□. – Mocowanie kanału standardowe



Opis:

Standardowe mocowanie kanałowe to zestaw montażowy do mocowania kanału bezpośrednio na elektrycznym urządzeniu transportującym. Składa się z 4 śrub z łbem stożkowym płaskim i 4 podkładek, samoprzylepne.

Material:

2299.69.10.10. Stal, ocynkowana
2299.69.10.11. Stal nierdzewna A2

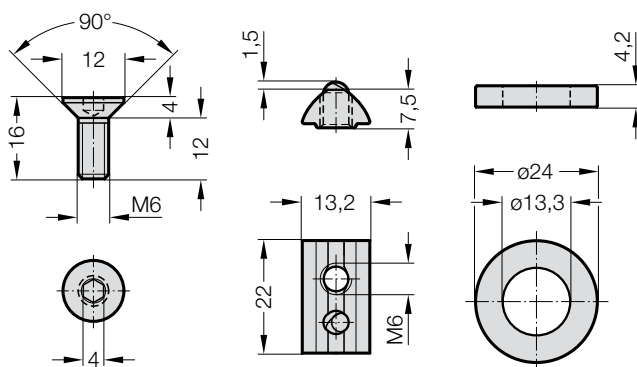
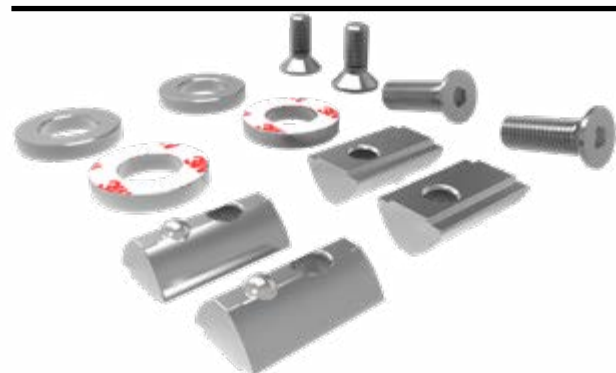
dla elektrycznego urządzenia

Numer katalogowy	M	d	k	l	l ₁	s	d ₁	d ₂	s ₂	transportującego
2299.69.10.10.05	M5	10	2.8	8	5.2	3	13.3	24	4.2	2299.60.18100.
2299.69.10.10.06	M6	12	3.3	10	6.7	4	13.3	24	4.2	2299.60.12100./14100.
2299.69.10.10.06.012	M6	12	3.3	12	8.7	4	13.3	24	4.2	2299.60.10100.
2299.69.10.11.05	M5	10	2.8	8	5.2	3	13.3	24	4.2	2299.61.18100.
2299.69.10.11.06	M6	12	3.3	10	6.7	4	13.3	24	4.2	2299.61.12100./14100.

Uwaga:

Mocowanie rynien do rynien o grubości blachy < 1,5 mm.

2299.69.10.20 – Mocowanie kanału wraz z wpustem przesuwным



Opis:

Mocowanie kanałowe, wraz z wpustem przesuwным to zestaw montażowy do mocowania kanału na belce profilowej. Składa się z czterech wpustów przesuwnych, czterech śrub z łbem stożkowym płaskim i czterech podkładek, samoklejących, które po montażu umożliwiają płynne ustawianie kanału na belce profilowej.

Material: Stal, ocynkowana

Uwaga: 2299.69.10.20 Zastosowanie tylko dla elektrycznego urządzenia transportującego, BLACK LINE 2299.60.10100., 2299.60.12100. i 2299.60.14100.

TRANSPORTER ELEKTRYCZNA – AKCESORIA **NARZĘDZIE MONTAŻOWE**

2299.69.10.00.01.05 / 2299.69.10.00.01.06



Przykład zastosowania:



Opis:

Narzędzie montażowe służy do pogłębiania kształtowego otworów montażowych w kanale.

Uwaga:

2299.69.10.00.01.05 Zastosowanie tylko dla elektrycznego urządzenia transportującego

BLACK LINE 2299.60.18100.

CLEAN LINE 2299.61.18100.

2299.69.10.00.01.06 Zastosowanie tylko dla elektrycznego urządzenia transportującego

BLACK LINE 2299.60.10100.

BLACK LINE 2299.60.12100.

CLEAN LINE 2299.61.12100.

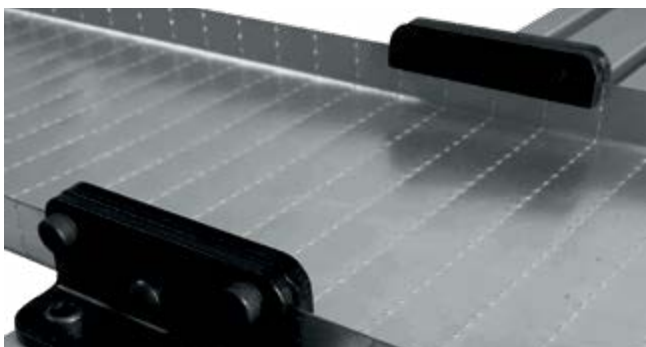
BLACK LINE 2299.60.14100.

CLEAN LINE 2299.61.14100.

TRANSPORTER ELEKTRYCZNA – AKCESORIA

MOCOWANIE KANAŁU STOJĄCO, MOCOWANIE KANAŁU WISZĄCO

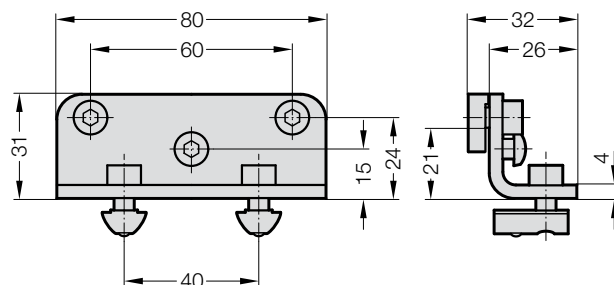
2299.69.10.30 – MOCOWANIE KANAŁU STOJĄCO



Opis:

Mocowanie kanałowe, stojące umożliwia dzięki prostej zasadzie zaciskowej elastyczny montaż kanału (bez dodatkowej obróbki) na górnej stronie belki profilowej 2299.69.20.80.

2299.69.10.30



Material:

stal o dużej wytrzymałości, czarna ocynkowana
Masa: 0,4 kg (na parę)

Uwaga:

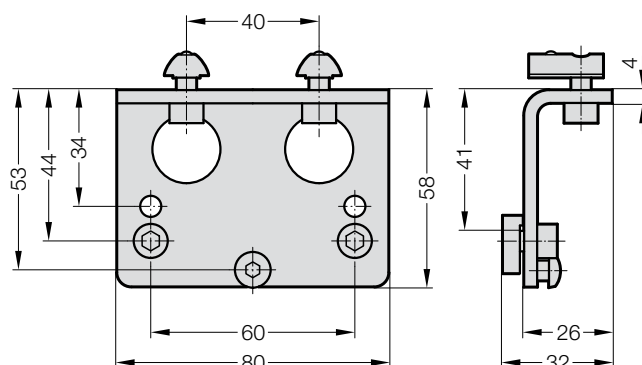
W zakres dostawy wchodzi mocowanie kanałowe, stojące, parami, śruby z łbem walcowym i wpusty przesuwne.
Wysokość montażu nad szyną: 30 mm

2299.69.10.40 – MOCOWANIE KANAŁU WISZĄCO



Opis:

Mocowanie kanałowe, wiszące umożliwia dzięki prostej zasadzie zaciskowej elastyczny montaż kanału (bez dodatkowej obróbki) na dolnej stronie belki profilowej 2299.69.20.80 oraz montaż urządzenia transportującego elektrycznego na tej samej wysokości budowy.



Material:

stal o dużej wytrzymałości, czarna ocynkowana
Masa: 0,6 kg (na parę)

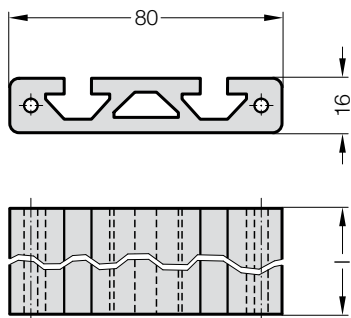
Uwaga:

W zakres dostawy wchodzi mocowanie kanałowe, wiszące, parami, śruby z łbem walcowym i wpusty przesuwne.
Wysokość montażu pod szyną: 58,5 mm

TRANSPORTER ELEKTRYCZNA – AKCESORIA

BELKA PROFILOWA LISTWA MOCUJĄCA

2299.69.20.80. – BELKA PROFILOWA



Opis:

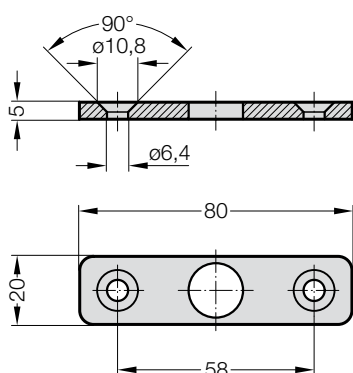
Za pomocą belki profilowej możliwy jest elastyczny montaż kilku kanałów.

Material:

Aluminium, anodowane (odporność na korozję)

Masa: 2,2 kg/m

2299.69.20.01.06 – LISTWA MOCUJĄCA



Opis:

Listwa mocująca służy do mocowania belki profilowej 2299.69.20.80 na elektrycznym urządzeniu transportującym.

Material:

stal o dużej wytrzymałości, czarna ocynkowana

Masa: 0,16 kg/na parę



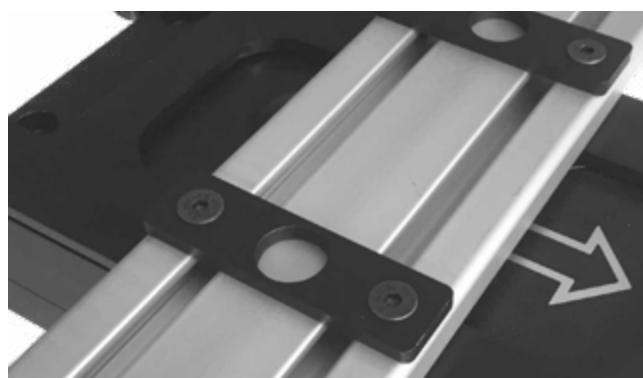
Numer katalogowy	l [mm]
2299.69.20.80.1000	1000
2299.69.20.80.2000	2000

Uwaga:

Zastosowanie tylko dla urządzenia transportującego, BLACK LINE 2299.60.10100./12100./14100.

Kształt profilu SP3100N Profil 8 16 x 80

Do mocowania belki profilowej na elektrycznym urządzeniu transportującym należy dodatkowo zamówić śrubę z łbem stożkowym płaskim 2299.69.20.02.06 (M6x20) lub listwę mocującą 2299.69.20.01.06.



Uwaga:

Dostawa obejmuje dwie listwy mocujące z 4 śrubami z łbem stożkowym płaskim ISO 10642 - 8.8 M6x20.

Zastosowanie wyłącznie do elektrycznego transportera BLACK LINE 2299.60.10100./12100./14100.

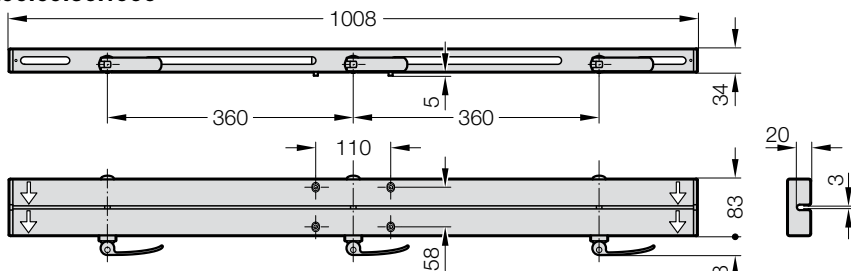
TRANSPORTER ELEKTRYCZNA – AKCESORIA

SZYNA ZACISKOWA

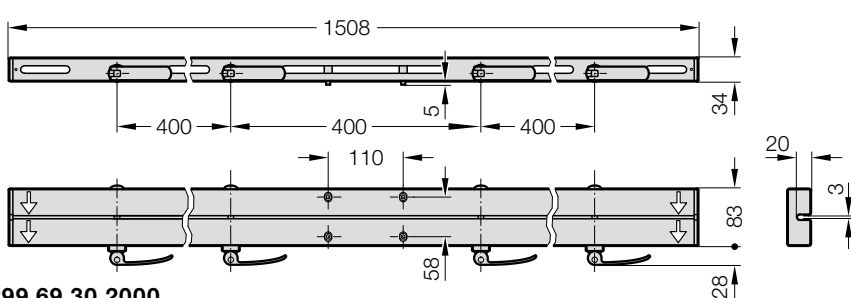
2299.69.30.



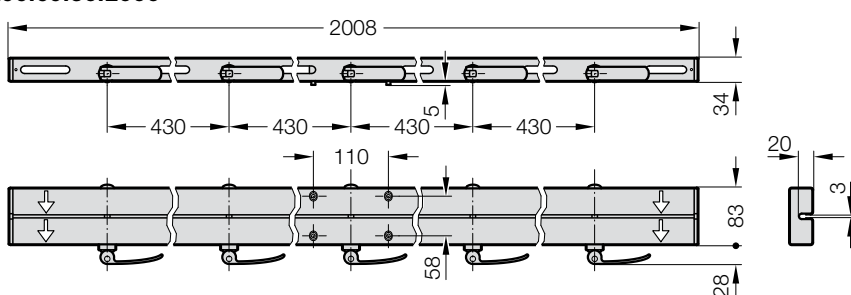
2299.69.30.1000



2299.69.30.1500



2299.69.30.2000



Opis:

Szyrna zaciskowa służy do szybkiej wymiany pomiędzy kanałami transportowymi.

Mechaniczna dźwignia zaciska kanały na profilu kątowym 2299.69.30.00.01.1230 bez narzędzi w rowku.

Material:

stal o dużej wytrzymałości (cięta laserem), czarna, ocynkowana

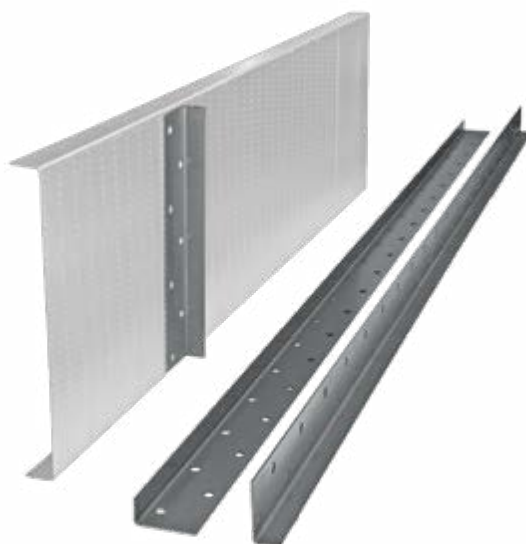
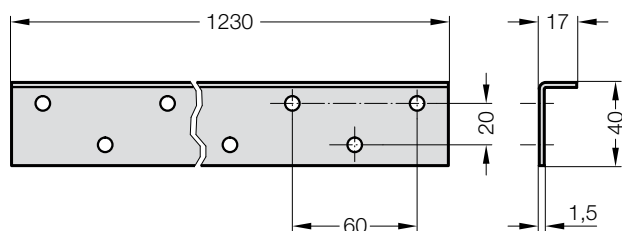
dla elektrycznego urządzenia

Numer katalogowy	transportującego	Masa [kg]
2299.69.30.1000	2299.60.10100.00/ 2299.60.12100.00	2.5
2299.69.30.1500	2299.60.10100.00/ 2299.60.12100.00	4.5
2299.69.30.2000	2299.60.10100.00/ 2299.60.12100.00	6.5

TRANSPORTER ELEKTRYCZNA – AKCESORIA

PROFIL KĄTOWY DLA SZYNY ZACISKOWEJ

2299.69.30.00.01.1230



Opis:

Profil kątowy do przyspawania pod kanałem przy zastosowaniu szyny zaciskowej.

Material:

stal o dużej wytrzymałości

Uwaga:

Wymiary: 1230 mm x 17 mm x 40 mm

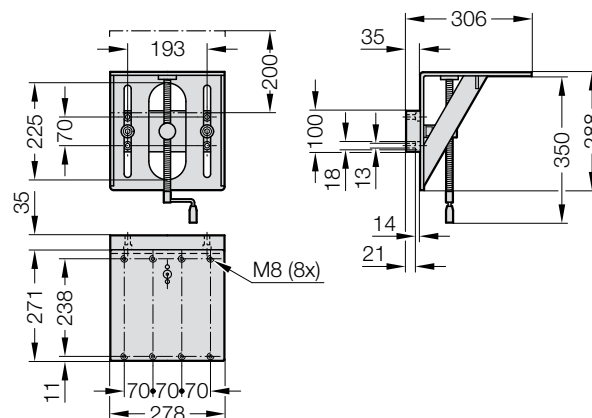
Masa: 0,7 kg

Zastosowanie tylko dla 2299.60.10100./2299.60.12100.

Elektryczne urządzenie transportujące, BLACK LINE, ULTRA/MAX

TRANSPORTER ELEKTRYCZNA – AKCESORIA KĄTOWNIK MONTAŻOWY Z REGULACJĄ WYSOKOŚCI

2299.69.40



Opis:

Kątownik montażowy z regulacją wysokości jest montowany czterema śrubami do prasy/maszyny produkcyjnej. Kątownik montażowy posiada trzy zdefiniowane na górnej stronie możliwości montażu (z lewej, na środku i z prawej) dla urządzenia transportującego.

Material:

Stal, czarna ocynkowana

Maks. obciążenie 100 kg

Ustawienie wysokości półki kątownej 200 mm
(z korbą z łożyskiem kulkowymi)

Masa 18,2 kg

Uwaga:

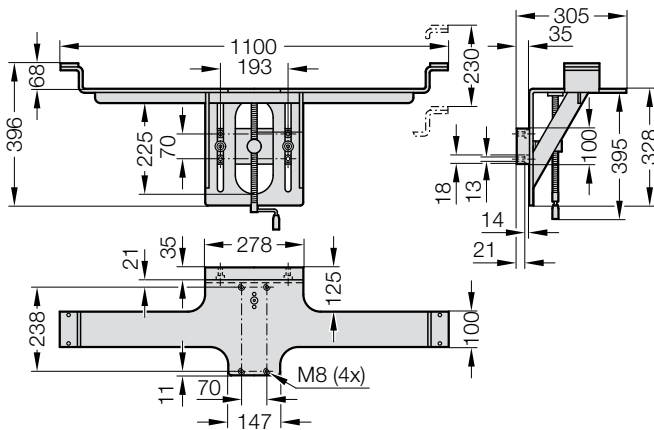
Zastosowanie tylko dla 2299.60.10100./2299.60.12100.

Elektryczne urządzenie transportujące,
BLACK LINE, ULTRA/MAX

Zakres dostawy obejmuje śruby z łbem walcowym
DIN EN ISO 4762 4x M12x50 -12.9.

TRANSPORTER ELEKTRYCZNA – AKCESORIA KĄTOWNIK MONTAŻOWY Z REGULACJĄ WYSOKOŚCI, DO MONTAŻU BELKI

2299.69.41



Opis:

Kątownik montażowy z regulacją wysokości jest montowany czterema śrubami do prasy/maszyny produkcyjnej. Boczne wysięgniki zapobiegają wygięciu belki profilowej przy większej rozpiętości mocowania.

Material:

Stal, czarna ocynkowana

Uwaga:

Zastosowanie tylko dla 2299.60.10100./12100.

Elektryczne urządzenie transportujące,
BLACK LINE, ULTRA/MAX

Część zamienna element ślizgowy: 2299.69.41.00.01

Zakres dostawy obejmuje śruby z łbem walcowym

DIN EN ISO 4762 4x M12x50 -12.9.

Maks. obciążenie	100 kg
Maks. długość szyny aluminiowej	3000 mm
Maks. długość szyny zaciskowej	2000 mm
Ustawienie wysokości półki kątownej (z korbą z łożyskiem kulkowymi)	230 mm
Masa	28.5 kg

Dodatkowe informacje w

www.fibro.de/pl/elektryczneurzadzenietransportujaceblacklinecleanline/



FIBRO GMBH

Business Unit Normalien
August-Läpple-Weg
74855 Hassmersheim
GERMANY
T +49 6266 73-0
info@fibro.de
www.fibro.com

THE LÄPPLE GROUP

LÄPPLE AUTOMOTIVE
FIBRO
FIBRO LÄPPLE TECHNOLOGY
LÄPPLE AUS- UND WEITERBILDUNG