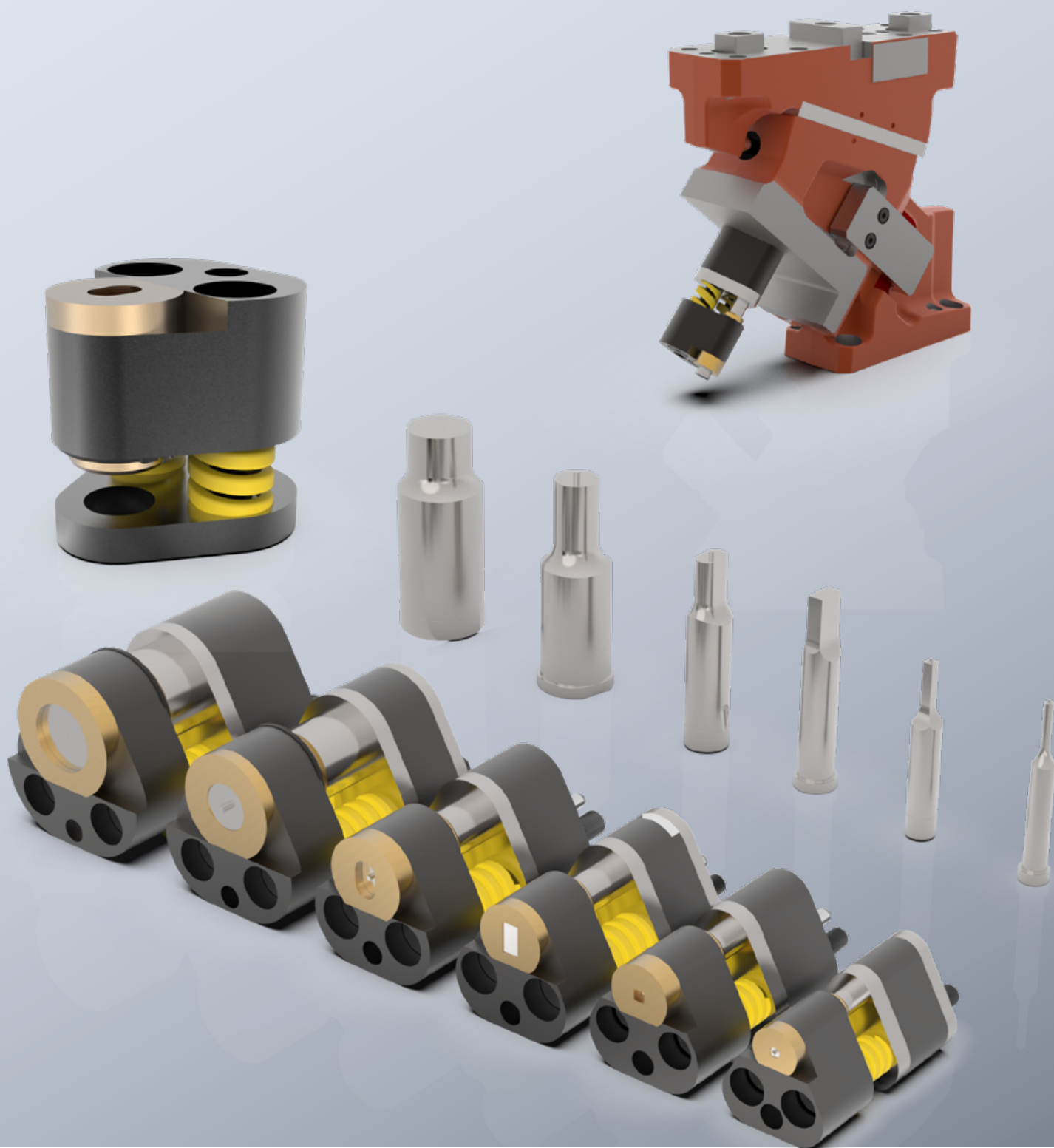
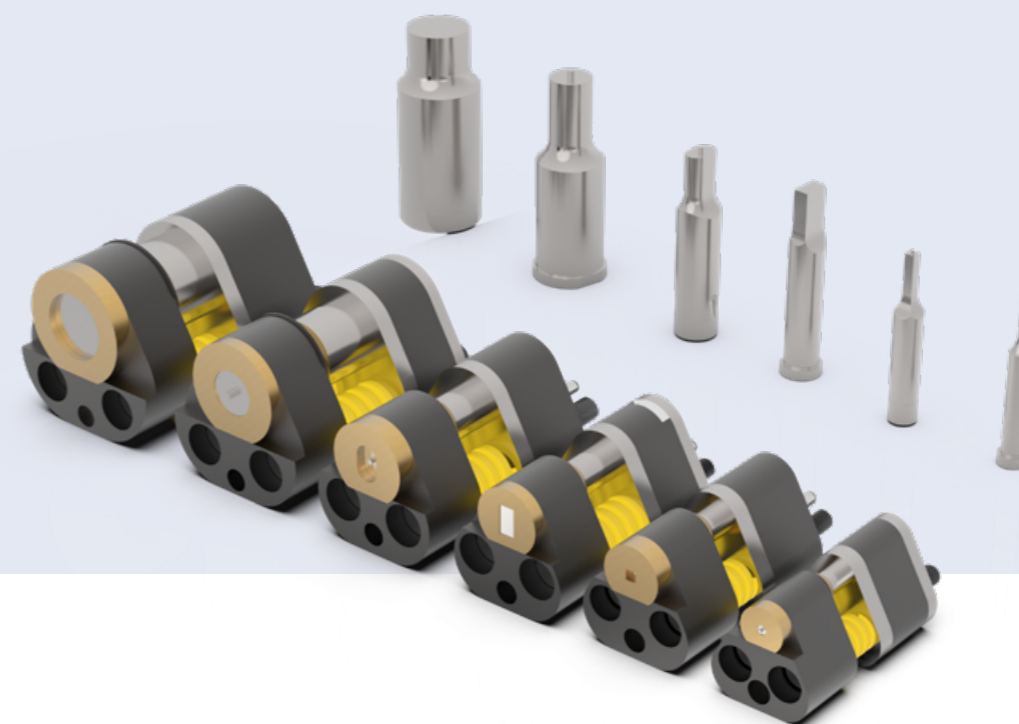


NOWY PRODUKT
**ZGARNIAK
POLY STRIP**



PRZYKŁADY ZAMÓWIENIA ZGARNIAK POLY STRIP

UWAGA: WYMIARY STANDARDOWE – ZOB. TABELA
WERSJE SPECJALNE – NA ŻĄDANIE



2 6 6 7 . F B 4 A . 0 6 5 0 . 0 4 5 0 . A

Zgarniak POLY STRIP

Kształt: Otwór „fasolkowy”
Długość
W = 6,5 mm
Forma: otwór podłużny
szerokość W = 4,5 mm

Średnica stempla: d ₁	Litera w oznaczeniu
10	= F
13	= G
16	= H
20	= J
25	= K
32	= L
38 (SWL*)	= M
40 (SWS*)	= N

Długość tulei zgarniaka: l ₁	Litera w oznaczeniu
Standard	= A
wersja długa	= B

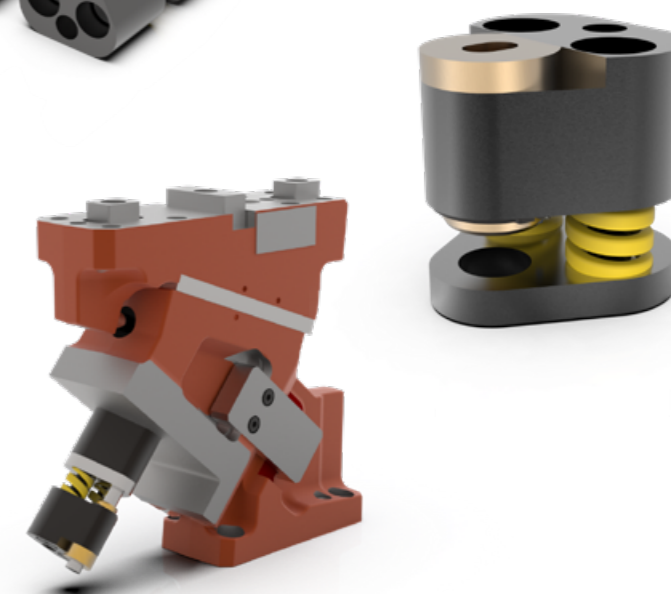
Położenie formy cięcia:	Litera w oznaczeniu
0°	= A
90°	= B
180°	= C
270°	= D
Specjalny	= X

Forma cięcia:	Cyfra w oznaczeniu
○ Półfabrykat (otwór startowy)	= 0
⊙ Okrągły	= 1
⊠ Kwadrat	= 2
▭ Prostokąt	= 3
⊖ Otwór „fasolkowy”	= 4
⊖ Prostokąt z zaokrągleniem	= 5

Typ stempla:	ISO	SWL*	SWS*	Długość l:
Litera w oznaczeniu:	= A	= D		80
	= B	= E	= G	90
	= C	= F	= H	100

*SWL: do szybkowymiennych stempli tnących, wersja lekka
*SWS: do szybkowymiennych stempli tnących, wersja ciężka

Zgarniak POLY STRIP podczas tłoczenia zapobiega uszkodzeniom i deformacjom elementu blaszanego. Tuleje zgarniaka z brązu dodatkowo zapobiegają niepożądanym osadom silikonu na elementach zewnętrznych. Kompaktowy kształt umożliwia rozmieszczenie elementów tnących na najmniejszej przestrzeni.



Przykład zamówienia:
2 6 6 7 . F B 4 A . 0 6 5 0 . 0 4 5 0 . A

Położenie formy cięcia:
0°
Litera w oznaczeniu = (A)

Forma: Otwór podłużny, szerokość W
W = 4,5 mm
= 0450

Forma: Otwór podłużny, długość P
P = 6,5 mm
= 0650

Długość tulei zgarniaka: l₁
Standard
Litera w oznaczeniu = (A)

Forma cięcia:
Otwór „fasolkowy”
Cyfra w oznaczeniu = (4)

Typ stempla/Długość: l
ISO / l = 90 mm
Litera w oznaczeniu = (B)

Średnica stempla: d₁
d₁ = 10 mm
Litera w oznaczeniu = (F)

Zgarniak POLY STRIP
= 2667

ZGARNIAK POLY STRIP, Z WSTĘPNYM NAWIERCENIEM, DO STEMPLI TNĄCYCH ISO 8020

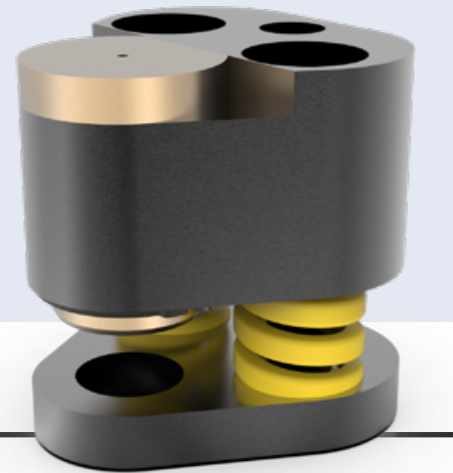
ZGARNIAK NADAJE SIĘ DO ZASTOSOWANIA PRZY ELEMENTACH POKRYCIA ZEWNĘTRZNEGO .
ZASTOSOWANIE Z PŁYTA MOCUJĄCĄ TRÓJKĄTNĄ, DO STEMPLI TNĄCYCH ISO 8020 2664.02./2664.04.

MATERIAŁ:

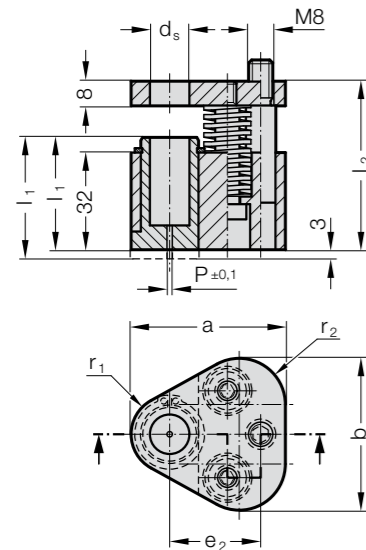
Tuleja zgarniaka: CuZn25Al5 (nr 2.0598)
Płyta zgarniaka: 40CrMnMoS8-6 (nr 1.2312)
Płyta dociskowa: 40CrMnMoS8-6 (nr 1.2312)

UWAGA:

Zgarniak jest dostępny w dwóch wersjach:
standardowa (A) i długa (B).
Wersja długa tulei zgarniaka z 3 mm Występ nadaje się do późniejszego zamocowania konturu.



2667.xx0x.



2667.xx0x.

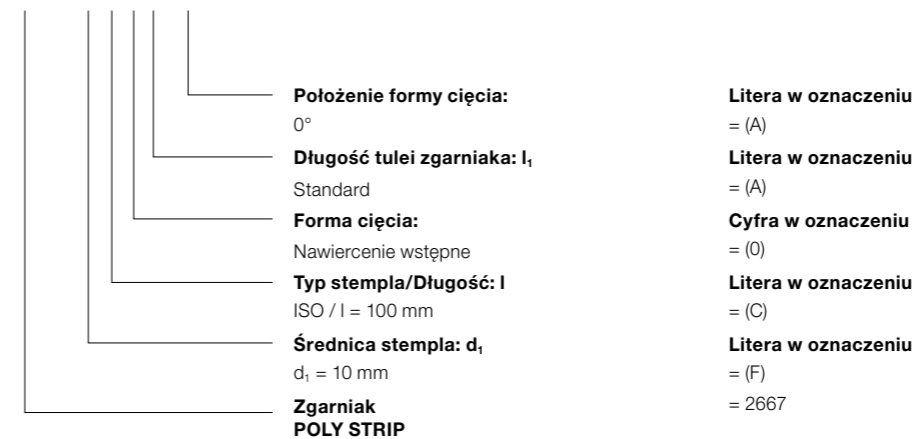
ZGARNIAK POLY STRIP, Z WSTĘPNYM NAWIERCENIEM, DO STEMPLI TNĄCYCH ISO 8020

d _s / (Litera w oznaczeniu)	P	a	b	e ₂	r ₁	r ₂	l (Litera w oznaczeniu) l ₂	80	90	100	l ₁ (Litera w oznaczeniu) S _(max)	37	40
								(A) 55.5	(B) 65.5	(C) 75.5		(A)	(B)
10 / (F)	1.5	44.5	43.7	26.925	9.5	12		●	●	●		●	●
13 / (G)	1.5	50.8	50	29.97	12.7	15.2		●	●	●		●	●
16 / (H)	1.5	54	53.2	31.75	14.3	16.8		●	●	●		●	●
20 / (J)	1.5	60.3	59.5	33.53	17.5	20		●	●	●		●	●
25 / (K)	1.5	69.9	69.1	40.64	22.2	24.7		●	●	●		●	●
32 / (L)	1.5	69.9	69.1	40.64	22.2	24.7		●	●	●		●	●

d _s / (Litera w oznaczeniu)	Długość stempla l Tuleja zgarniaka l ₁	80 37	80 40	90 37	90 40	100 37	100 40
10 / (F)	Maks. siła zrywania [N]	1022	884	1280	810	786	1098
13 / (G)		1022	884	1280	810	786	1098
16 / (H)		2856	1668	3128	1282	1920	2688
20 / (J)		5049	2714	5124	2180	3120	4368
25 / (K)		5049	2714	5124	2180	3120	4368
32 / (L)		5049	2714	5124	2180	3120	4368

Przykład zamówienia:

2667.FC0A.A



ZGARNIAK POLY STRIP, OKRĄGŁY, DO STEMPI TNĄCYCH ISO 8020

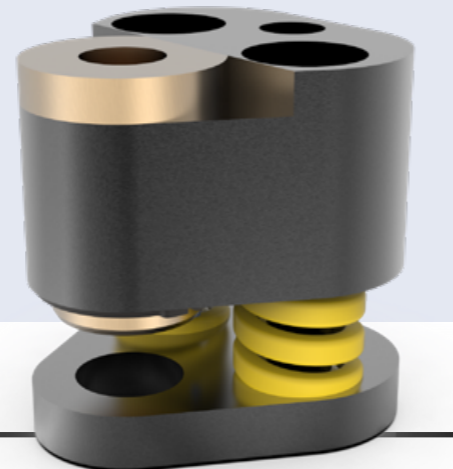
ZGARNIAK NADAJE SIĘ DO ZASTOSOWANIA PRZY ELEMENTACH POKRYCIA ZEWNĘTRZNEGO .
ZASTOSOWANIE Z PŁYTĄ MOCUJĄCĄ TRÓJKĄTNĄ, DO STEMPI TNĄCYCH ISO 8020 2664.02./2664.04.

MATERIAŁ:

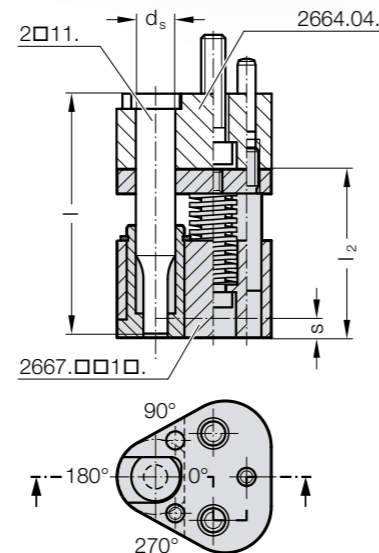
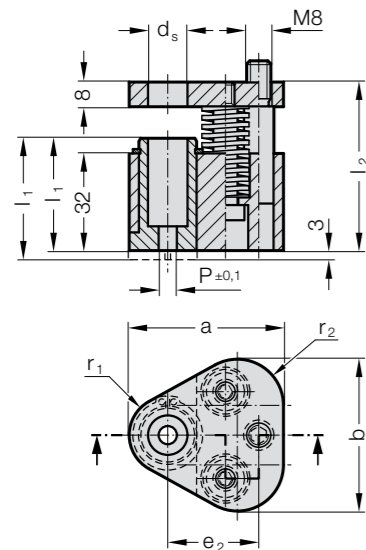
Tuleja zgarniaka: CuZn25Al5 (nr 2.0598)
Płyta zgarniaka: 40CrMnMoS8-6 (nr 1.2312)
Płyta dociskowa: 40CrMnMoS8-6 (nr 1.2312)

UWAGA:

Zgarniak jest dostępny w dwóch wersjach:
standardowa (A) i długa (B).
Wersja długa tulei zgarniaka z 3 mm
Występ nadaje się do późniejszego zamocowania konturu.
Wybrać położenie formy cięcia w tulei zgarniaka odpowiednio
do położenia formy cięcia przy stemple tnącym lub położenia
zamontowanego stempla tnącego w płycie mocującej.



2667.xx1x.



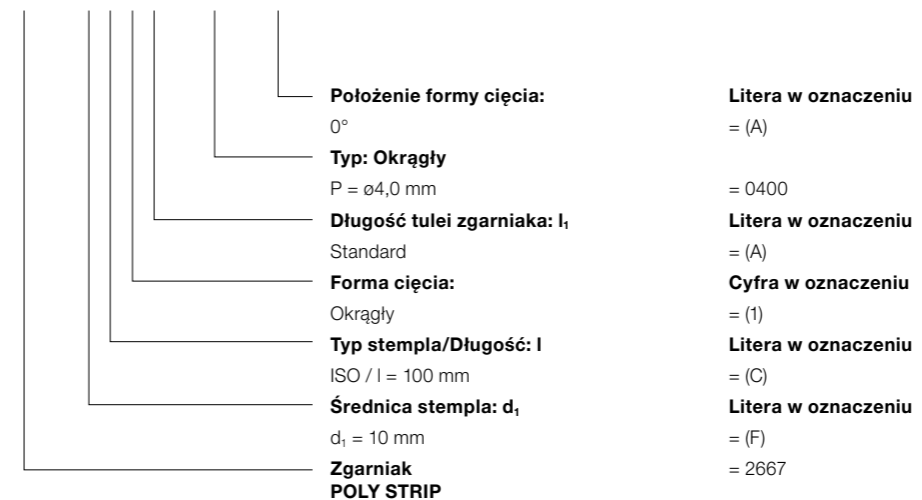
2667.xx1x. ZGARNIAK POLY STRIP, OKRĄGŁY, DO STEMPI TNĄCYCH ISO 8020

d _s / (Litera w oznaczeniu)	P	a	b	e ₂	r ₁	r ₂	l (Litera w oznaczeniu) l ₂	80 (A) 55.5	90 (B) 65.5	100 (C) 75.5	l ₁ (Litera w oznaczeniu) S _(max)	37 (A) 6.5	40 (B) 9.5
10 / (F)	4 - 9.9	44.5	43.7	26.925	9.5	12		●	●	●		●	●
13 / (G)	5 - 12.9	50.8	50	29.97	12.7	15.2		●	●	●		●	●
16 / (H)	8 - 15.9	54	53.2	31.75	14.3	16.8		●	●	●		●	●
20 / (J)	12 - 19.9	60.3	59.5	33.53	17.5	20		●	●	●		●	●
25 / (K)	16.5 - 24.9	69.9	69.1	40.64	22.2	24.7		●	●	●		●	●
32 / (L)	20 - 31.9	69.9	69.1	40.64	22.2	24.7		●	●	●		●	●

d _s / (Litera w oznaczeniu)	Długość stempla l Tuleja zgarniaka l ₁	80 37	80 40	90 37	90 40	100 37	100 40
10 / (F)	Maks. siła zrywania [N]	1022	884	1280	810	786	1098
13 / (G)		1022	884	1280	810	786	1098
16 / (H)		2856	1668	3128	1282	1920	2688
20 / (J)		5049	2714	5124	2180	3120	4368
25 / (K)		5049	2714	5124	2180	3120	4368
32 / (L)		5049	2714	5124	2180	3120	4368

Przykład zamówienia:

2667.FC1A.0400.A



ZGARNIAK POLY STRIP, KWADRATOWY, DO STEMPI TNĄCYCH ISO 8020

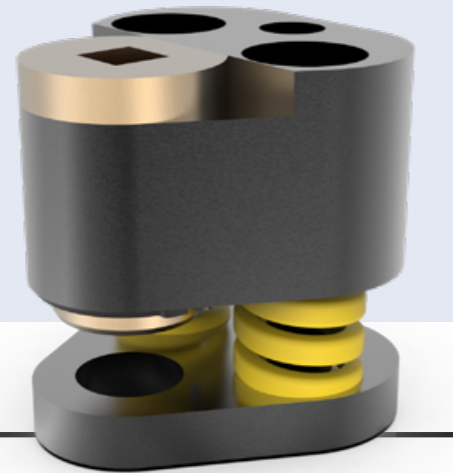
ZGARNIAK NADAJE SIĘ DO ZASTOSOWANIA PRZY ELEMENTACH POKRYCIA ZEWNĘTRZNEGO. ZASTOSOWANIE Z PŁYTĄ MOCUJĄCĄ TRÓJKĄTNĄ, DO STEMPI TNĄCYCH ISO 8020 2664.04.

MATERIAŁ:

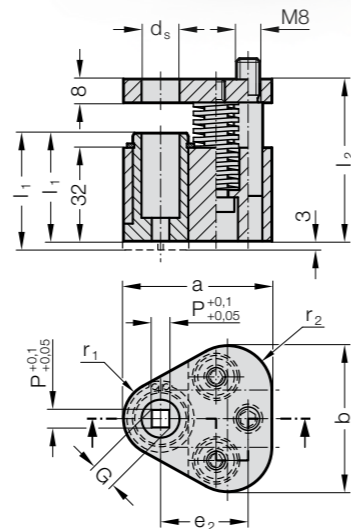
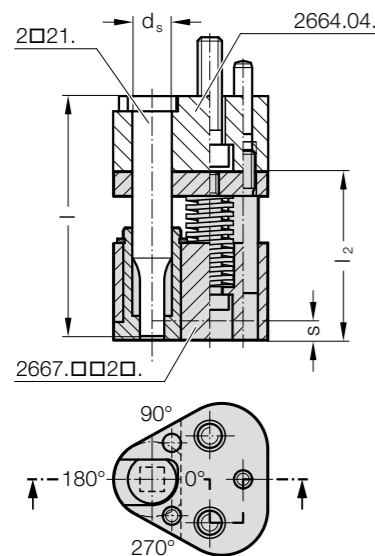
Tuleja zgarniaka: CuZn25Al5 (nr 2.0598)
 Płyta zgarniaka: 40CrMnMoS8-6 (nr 1.2312)
 Płyta dociskowa: 40CrMnMoS8-6 (nr 1.2312)

UWAGA:

Zgarniak jest dostępny w dwóch wersjach: standardowa (A) i długa (B).
 Wersja długa tulei zgarniaka z 3 mm
 Występ nadaje się do późniejszego zamocowania konturu.
 Wybrać położenie formy cięcia w tulei zgarniaka odpowiednio do położenia formy cięcia przy stemplu tnącym lub położenia zamontowanego stempla tnącego w płycie mocującej.



2667.xx2x.



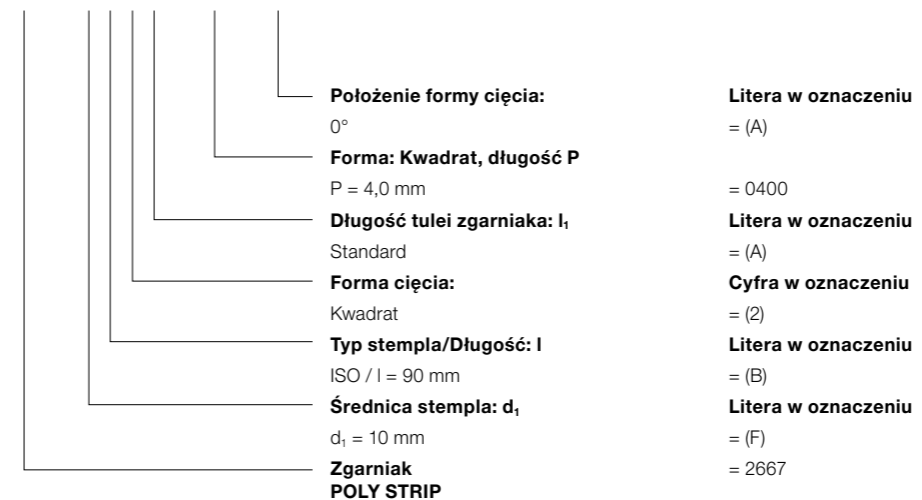
2667.xx2x. ZGARNIAK POLY STRIP, KWADRATOWY, DO STEMPI TNĄCYCH ISO 8020

d _s / (Litera w oznaczeniu)	P _{min}	G _{max}	a	b	e ₂	r ₁	r ₂	l (Litera w oznaczeniu)			l ₁ (Litera w oznaczeniu)	
								l ₂	80 (A)	90 (B)	100 (C)	S _(max)
10 / (F)	3.5	9.9	44.5	43.7	26.925	9.5	12	●	●	●	●	●
13 / (G)	4.5	12.9	50.8	50	29.97	12.7	15.2	●	●	●	●	●
16 / (H)	6	15.9	54	53.2	31.75	14.3	16.8	●	●	●	●	●
20 / (J)	8	19.9	60.3	59.5	33.53	17.5	20	●	●	●	●	●
25 / (K)	10	24.9	69.9	69.1	40.64	22.2	24.7	●	●	●	●	●
32 / (L)	10	31.9	69.9	69.1	40.64	22.2	24.7	●	●	●	●	●

d _s / (Litera w oznaczeniu)	Długość stempla l Tuleja zgarniaka l ₁	80 37	80 40	90 37	90 40	100 37	100 40
10 / (F)	Maks. siła zrywania [N]	1022	884	1280	810	786	1098
13 / (G)		1022	884	1280	810	786	1098
16 / (H)		2856	1668	3128	1282	1920	2688
20 / (J)		5049	2714	5124	2180	3120	4368
25 / (K)		5049	2714	5124	2180	3120	4368
32 / (L)		5049	2714	5124	2180	3120	4368

Przykład zamówienia:

2667.FB2A.0400.A



ZGARNIAK POLY STRIP, PROSTOKĄTNY, DO STEMPI TNĄCYCH ISO 8020

ZGARNIAK NADAJE SIĘ DO ZASTOSOWANIA PRZY ELEMENTACH POKRYCIA ZEWNĘTRZNEGO. ZASTOSOWANIE Z PŁYTĄ MOCUJĄCĄ TRÓJKĄTNĄ, DO STEMPI TNĄCYCH ISO 8020 2664.04.

MATERIAŁ:

Tuleja zgarniaka: CuZn25Al5 (nr 2.0598)
Płyta zgarniaka: 40CrMnMoS8-6 (nr 1.2312)
Płyta dociskowa: 40CrMnMoS8-6 (nr 1.2312)

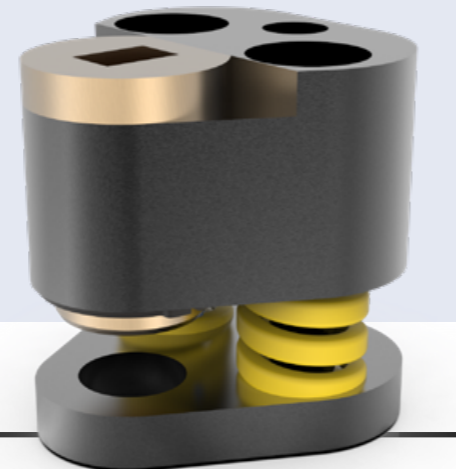
UWAGA:

Zgarniak jest dostępny w dwóch wersjach: standardowa (A) i długa (B).

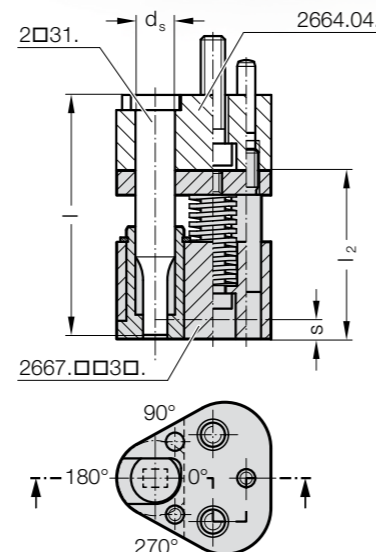
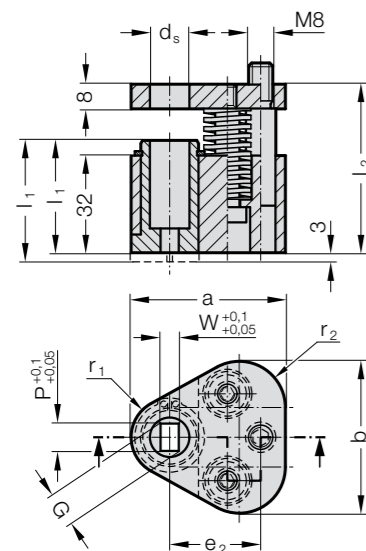
Wersja długa tulei zgarniaka z 3 mm

Występ nadaje się do późniejszego zamocowania konturu.

Wybrać położenie formy cięcia w tulei zgarniaka odpowiednio do położenia formy cięcia przy stemplu tnącym lub położenia zamontowanego stempla tnącego w płycie mocującej.



2667.xx3x.



2667.xx3x.

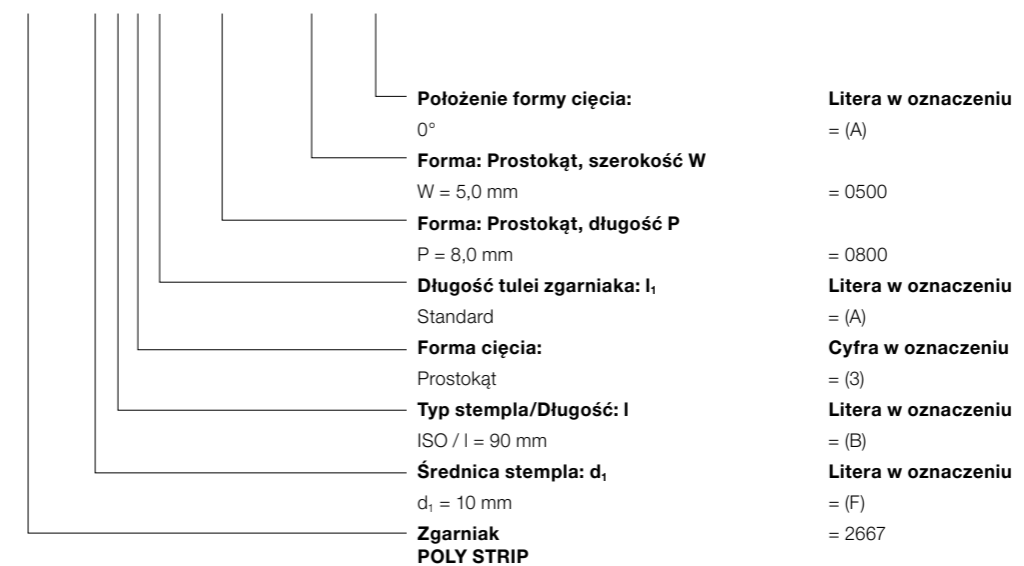
ZGARNIAK POLY STRIP, PROSTOKĄTNY, DO STEMPI TNĄCYCH ISO 8020

d _s / (Litera w oznaczeniu)	W _{min}	G _{max}	a	b	e ₂	r ₁	r ₂	l (Litera w oznaczeniu) l ₂	80 (A) 55.5	90 (B) 65.5	100 (C) 75.5	l ₁ (Litera w oznaczeniu) S _(max)	37 (A) 6.5	40 (B) 9.5
10 / (F)	3.5	9.9	44.5	43.7	26.925	9.5	12		●	●	●		●	●
13 / (G)	4.5	12.9	50.8	50	29.97	12.7	15.2		●	●	●		●	●
16 / (H)	6	15.9	54	53.2	31.75	14.3	16.8		●	●	●		●	●
20 / (J)	8	19.9	60.3	59.5	33.53	17.5	20		●	●	●		●	●
25 / (K)	10	24.9	69.9	69.1	40.64	22.2	24.7		●	●	●		●	●
32 / (L)	10	31.9	69.9	69.1	40.64	22.2	24.7		●	●	●		●	●

d _s / (Litera w oznaczeniu)	Długość stempla l Tuleja zgarniaka l ₁	80 37	80 40	90 37	90 40	100 37	100 40
10 / (F)	Maks. siła zrywania [N]	1022	884	1280	810	786	1098
13 / (G)		1022	884	1280	810	786	1098
16 / (H)		2856	1668	3128	1282	1920	2688
20 / (J)		5049	2714	5124	2180	3120	4368
25 / (K)		5049	2714	5124	2180	3120	4368
32 / (L)		5049	2714	5124	2180	3120	4368

Przykład zamówienia:

2667.FB3A.0800.0500.A



ZGARNIAK POLY STRIP, OTWÓR PODŁUŻNY, DO STEMPLI TNĄCYCH ISO 8020

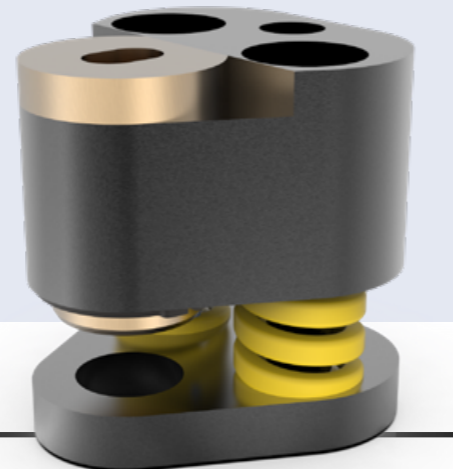
ZGARNIAK NADAJE SIĘ DO ZASTOSOWANIA PRZY ELEMENTACH POKRYCIA ZEWNĘTRZNEGO. ZASTOSOWANIE Z PŁYTĄ MOCUJĄCĄ TRÓJKĄTNĄ, DO STEMPLI TNĄCYCH ISO 8020 2664.04.

MATERIAŁ:

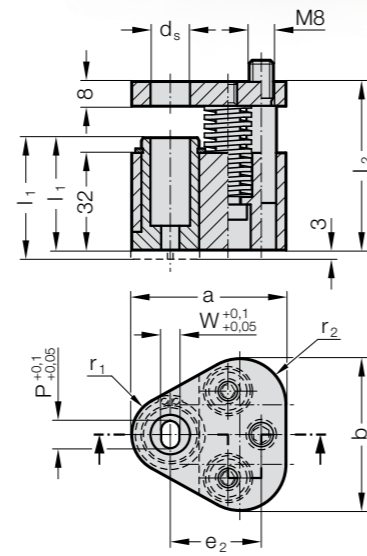
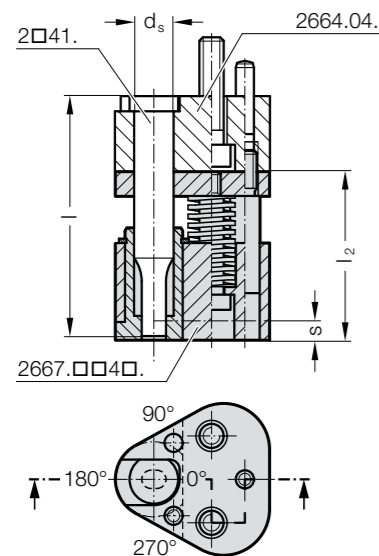
Tuleja zgarniaka: CuZn25Al5 (nr 2.0598)
Płyta zgarniaka: 40CrMnMoS8-6 (nr 1.2312)
Płyta dociskowa: 40CrMnMoS8-6 (nr 1.2312)

UWAGA:

Zgarniak jest dostępny w dwóch wersjach: standardowa (A) i długa (B).
Wersja długa tulei zgarniaka z 3 mm
Występ nadaje się do późniejszego zamocowania konturu.
Wybrać położenie formy cięcia w tulei zgarniaka odpowiednio do położenia formy cięcia przy stemple tnącym lub położenia zamontowanego stempla tnącego w płycie mocującej.



2667.xx4x.



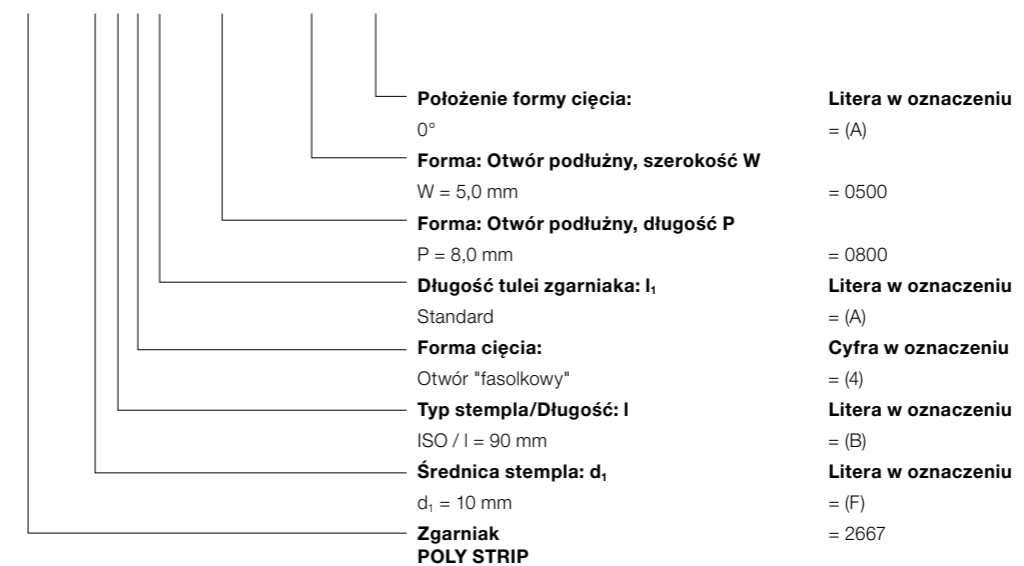
2667.xx4x. ZGARNIAK POLY STRIP, OTWÓR PODŁUŻNY, DO STEMPLI TNĄCYCH ISO 8020

d _s / (Litera w oznaczeniu)	W _{min}	G _{max}	a	b	e ₂	r ₁	r ₂	l (Litera w oznaczeniu) l ₂	80	90	100	l ₁ (Litera w oznaczeniu) S _(max)	37	40
									(A) 55.5	(B) 65.5	(C) 75.5		(A) 6.5	(B) 9.5
10 / (F)	3.5	9.9	44.5	43.7	26.925	9.5	12		●	●	●		●	●
13 / (G)	4.5	12.9	50.8	50	29.97	12.7	15.2		●	●	●		●	●
16 / (H)	6	15.9	54	53.2	31.75	14.3	16.8		●	●	●		●	●
20 / (J)	8	19.9	60.3	59.5	33.53	17.5	20		●	●	●		●	●
25 / (K)	10	24.9	69.9	69.1	40.64	22.2	24.7		●	●	●		●	●
32 / (L)	10	31.9	69.9	69.1	40.64	22.2	24.7		●	●	●		●	●

d _s / (Litera w oznaczeniu)	Długość stempla l Tuleja zgarniaka l ₁	80	80	90	90	100	100
		37	40	37	40	37	40
10 / (F)	Maks. siła zrywania [N]	1022	884	1280	810	786	1098
13 / (G)		1022	884	1280	810	786	1098
16 / (H)		2856	1668	3128	1282	1920	2688
20 / (J)		5049	2714	5124	2180	3120	4368
25 / (K)		5049	2714	5124	2180	3120	4368
32 / (L)		5049	2714	5124	2180	3120	4368

Przykład zamówienia:

2667.FB4A.0800.0500.A



ZGARNIAK POLY STRIP, PROSTOKĄT Z PROMIENIEM, DO STEMPLI TNĄCYCH ISO 8020

ZGARNIAK NADAJE SIĘ DO ZASTOSOWANIA PRZY ELEMENTACH POKRYCIA ZEWNĘTRZNEGO. ZASTOSOWANIE Z PŁYTĄ MOCUJĄCĄ TRÓJKĄTNĄ, DO STEMPLI TNĄCYCH ISO 8020 2664.04.

MATERIAŁ:

Tuleja zgarniaka: CuZn25Al5 (nr 2.0598)
Płyta zgarniaka: 40CrMnMoS8-6 (nr 1.2312)
Płyta dociskowa: 40CrMnMoS8-6 (nr 1.2312)

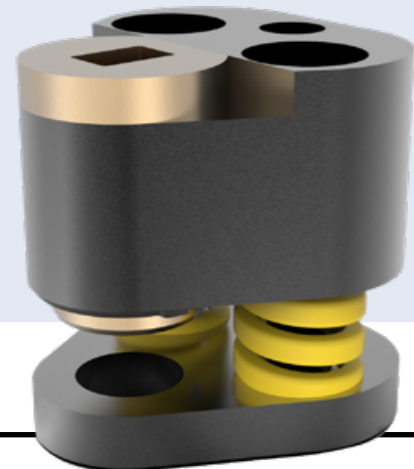
UWAGA:

Zgarniak jest dostępny w dwóch wersjach: standardowa (A) i długa (B).

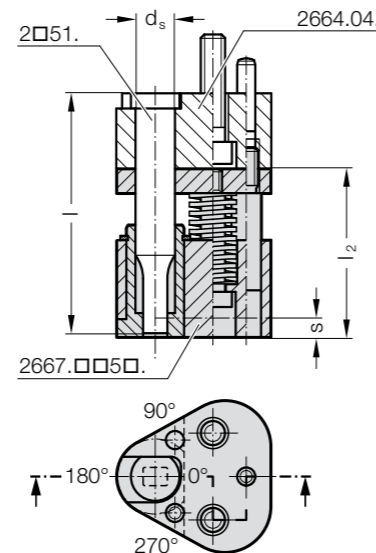
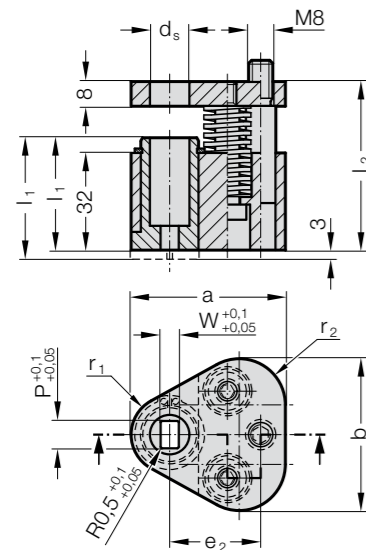
Wersja długa tulei zgarniaka z 3 mm

Występ nadaje się do późniejszego zamocowania konturu.

Wybrać położenie formy cięcia w tulei zgarniaka odpowiednio do położenia formy cięcia przy stemplu tnącym lub położenia zamontowanego stempla tnącego w płycie mocującej.



2667.xx5x.



2667.xx5x.

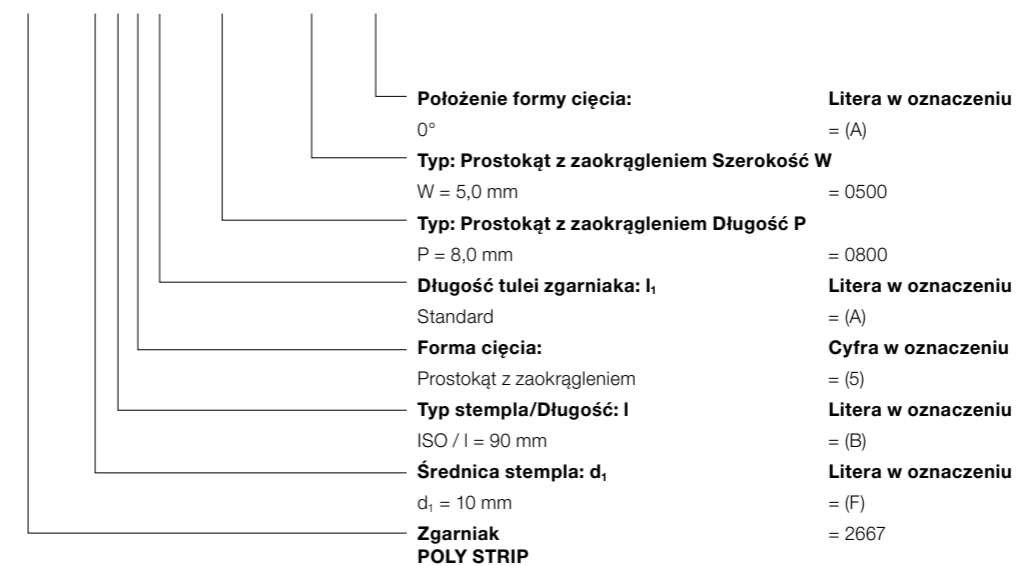
ZGARNIAK POLY STRIP, PROSTOKĄT Z PROMIENIEM, DO STEMPLI TNĄCYCH ISO 8020

d _s / (Litera w oznaczeniu)	W _{min}	G _{max}	a	b	e ₂	r ₁	r ₂	l (Litera w oznaczeniu)			l ₁ (Litera w oznaczeniu)	
								l ₂	80 (A)	90 (B)	100 (C)	S _(max)
10 / (F)	3.5	9.9	44.5	43.7	26.925	9.5	12	●	●	●	●	●
13 / (G)	4.5	12.9	50.8	50	29.97	12.7	15.2	●	●	●	●	●
16 / (H)	6	15.9	54	53.2	31.75	14.3	16.8	●	●	●	●	●
20 / (J)	8	19.9	60.3	59.5	33.53	17.5	20	●	●	●	●	●
25 / (K)	10	24.9	69.9	69.1	40.64	22.2	24.7	●	●	●	●	●
32 / (L)	10	31.9	69.9	69.1	40.64	22.2	24.7	●	●	●	●	●

d _s / (Litera w oznaczeniu)	Długość stempla l Tuleja zgarniaka l ₁	80		90		100	
		37	40	37	40	37	40
10 / (F)	Maks. siła zrywania [N]	1022	884	1280	810	786	1098
13 / (G)		1022	884	1280	810	786	1098
16 / (H)		2856	1668	3128	1282	1920	2688
20 / (J)		5049	2714	5124	2180	3120	4368
25 / (K)		5049	2714	5124	2180	3120	4368
32 / (L)		5049	2714	5124	2180	3120	4368

Przykład zamówienia:

2667.FB5A.0800.0500.A



ZGARNIAK POLY STRIP, Z WSTĘPNYM NAWIERCENIEM, DO SZYBKOWYMIENNYCH STEMPLI TNĄCYCH

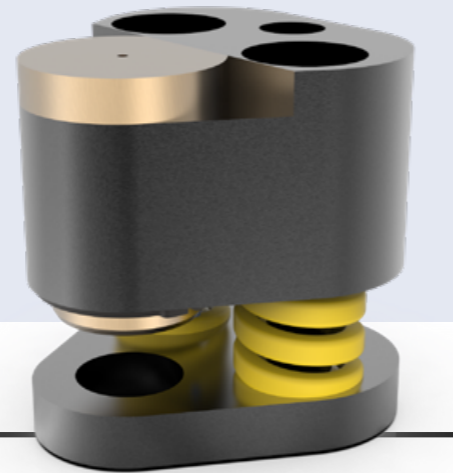
ZGARNIAK NADAJE SIĘ DO ZASTOSOWANIA PRZY ELEMENTACH POKRYCIA ZEWNĘTRZNEGO .
ZASTOSOWANIE Z PŁYTĄ MOCUJĄCĄ TRÓJKĄTNĄ, DO SZYBKOWYMIENNYCH STEMPLI TNĄCYCH 2664.05./06./10.

MATERIAŁ:

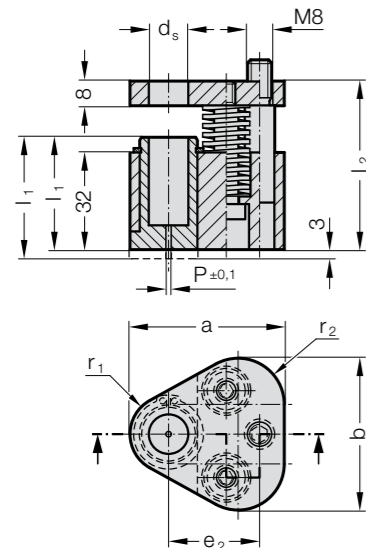
Tuleja zgarniaka: CuZn25Al5 (nr 2.0598)
Płyta zgarniaka: 40CrMnMoS8-6 (nr 1.2312)
Płyta dociskowa: 40CrMnMoS8-6 (nr 1.2312)

UWAGA:

Zgarniak jest dostępny w dwóch wersjach:
standardowa (A) i długa (B).
Wersja długa tulei zgarniaka z 3 mm Występ nadaje się do późniejszego zamocowania konturu.



2667.xx0x.



2667.xx0x.

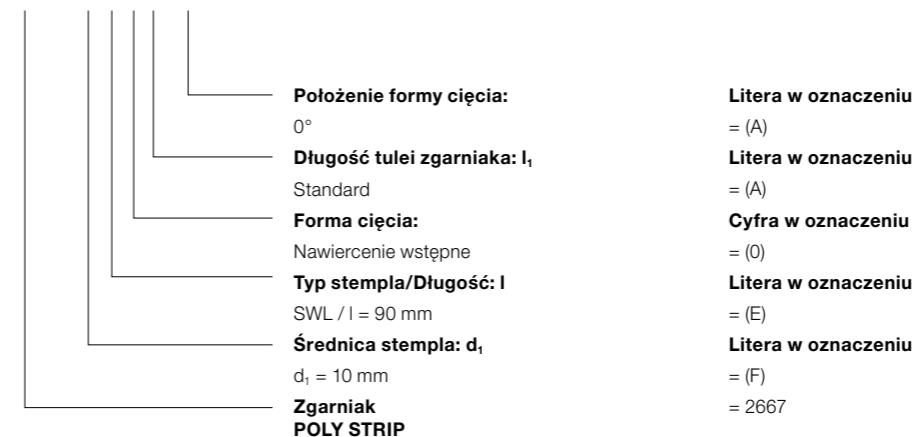
ZGARNIAK POLY STRIP, Z WSTĘPNYM NAWIERCENIEM, DO SZYBKOWYMIENNYCH STEMPLI TNĄCYCH

d _s / (Litera w oznaczeniu)	P	a	b	e ₂	r ₁	r ₂	Typ stempla					l ₁ (Litera w oznaczeniu)	37 (A)	40 (B)	
							I (Litera w oznaczeniu)	SWL (D)	SWL (E)	SWS (G)	SWL (F)				SWS (H)
10 / (F)	1.5	44.5	43.7	26.925	9.5	12		●	●	●	●	●		●	●
13 / (G)	1.5	50.8	50	29.97	12.7	15.2		●	●	●	●	●		●	●
16 / (H)	1.5	54	53.2	31.75	14.3	16.8		●	●	●	●	●		●	●
20 / (J)	1.5	60.3	59.5	33.53	17.5	20		●	●	●	●	●		●	●
25 / (K)	1.5	69.9	69.1	40.64	22.2	24.7		●	●	●	●	●		●	●
32 / (L)	1.5	69.9	69.1	40.64	22.2	24.7		●	●	●	●	●		●	●
38 / (M)	1.5	77.4	76.6	43.99	26	28.5		●	●		●			●	●
40 / (N)	1.5	77.4	76.6	43.99	26	28.5				●	●			●	●

d _s / (Litera w oznaczeniu)	Typ stempla Długość stempla I Tuleja zgarniaka l ₁	SWL	SWL	SWL	SWL	SWL	SWL	SWS	SWS	SWS	SWS
		080 37	080 40	090 37	090 40	100 37	100 40	090 37	090 40	100 37	100 40
10 / (F)	Maks. siła zrywania [N]	1022	884	1280	810	786	1098	1280	810	786	1098
13 / (G)		1022	884	1280	810	786	1098	1280	810	786	1098
16 / (H)		2856	1668	3128	1282	1920	2688	3128	1282	1920	2688
20 / (J)		5049	2714	5124	2180	3120	4368	5124	2180	3120	4368
25 / (K)		5049	2714	5124	2180	3120	4368	5124	2180	3120	4368
32 / (L)		5049	2714	5124	2180	3120	4368	5124	2180	3120	4368
38 / (M)		5049	2714	5124	2180	3120	4368				
40 / (N)								5124	2180	3120	4368

Przykład zamówienia:

2667.FE0A.A



ZGARNIAK POLY STRIP, OKRĄGŁY, DO SZYBKOWYMIENNYCH STEMPI TNĄCYCH

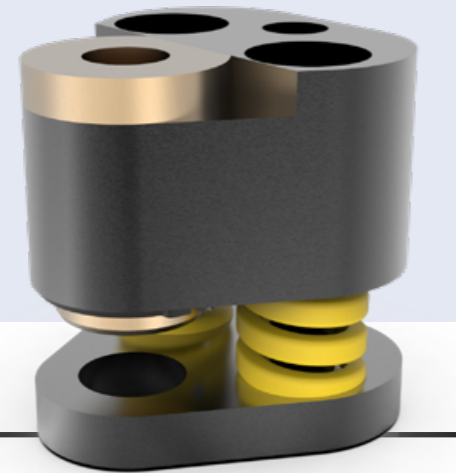
ZGARNIAK NADAJE SIĘ DO ZASTOSOWANIA PRZY ELEMENTACH POKRYCIA ZEWNĘTRZNEGO. ZASTOSOWANIE Z PŁYTĄ MOCUJĄCĄ TRÓJKĄTNĄ, DO SZYBKOWYMIENNYCH STEMPI TNĄCYCH 2664.05./06./10.

MATERIAŁ:

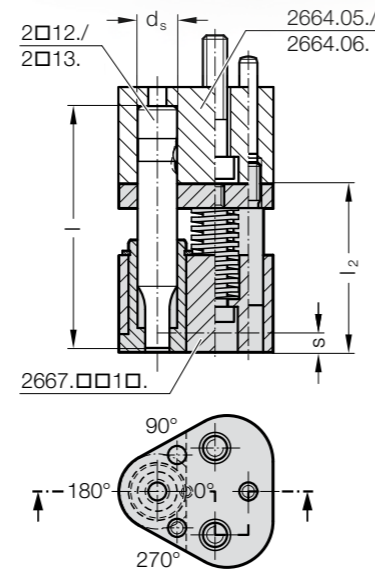
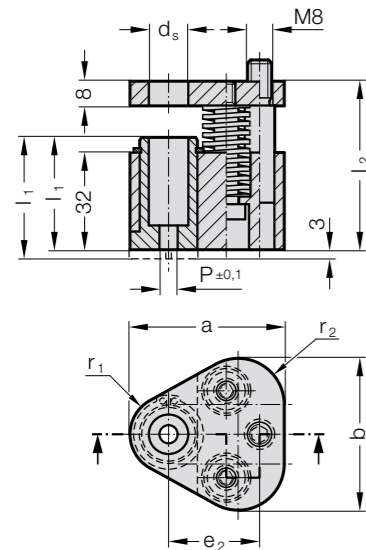
Tuleja zgarniaka: CuZn25Al5 (nr 2.0598)
 Płyta zgarniaka: 40CrMnMoS8-6 (nr 1.2312)
 Płyta dociskowa: 40CrMnMoS8-6 (nr 1.2312)

UWAGA:

Zgarniak jest dostępny w dwóch wersjach: standardowa (A) i długa (B).
 Wersja długa tulei zgarniaka z 3 mm
 Występ nadaje się do późniejszego zamocowania konturu.
 Wybrać położenie formy cięcia w tulei zgarniaka odpowiednio do położenia formy cięcia przy stemple tnącym lub położenia zamontowanego stempla tnącego w płycie mocującej.



2667.xx1x.



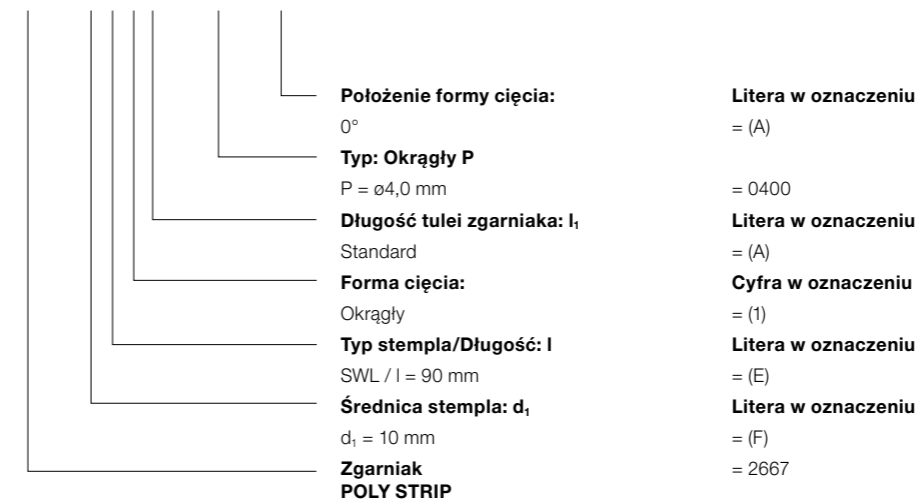
2667.xx1x. ZGARNIAK POLY STRIP, OKRĄGŁY, DO SZYBKOWYMIENNYCH STEMPI TNĄCYCH

d _s / (Litera w oznaczeniu)	P	a	b	e ₂	r ₁	r ₂	Typ stempla I		SWL	SWL	SWS	SWL	SWS	I ₁ (Litera w oznaczeniu) S _(max)	37	40
							(Litera w oznaczeniu)	I ₂	(D)	(E)	(G)	(F)	(H)		(A)	(B)
10 / (F)	1.6 - 9.9	44.5	43.7	26.925	9.5	12			●	●	●	●	●		●	●
13 / (G)	5 - 12.9	50.8	50	29.97	12.7	15.2			●	●	●	●	●		●	●
16 / (H)	8 - 15.9	54	53.2	31.75	14.3	16.8			●	●	●	●	●		●	●
20 / (J)	12 - 19.9	60.3	59.5	33.53	17.5	20			●	●	●	●	●		●	●
25 / (K)	16 - 24.9	69.9	69.1	40.64	22.2	24.7			●	●	●	●	●		●	●
32 / (L)	24 - 31.9	69.9	69.1	40.64	22.2	24.7			●	●	●	●	●		●	●
38 / (M)	30 - 37.9	77.4	76	43.9	26	28.5			●	●		●			●	●
40 / (N)	30 - 39.9	77.4	76	43.9	26	28.5					●	●			●	●

d _s / (Litera w oznaczeniu)	Typ stempla Długość stempla I Tuleja zgarniaka I ₁	SWL	SWL	SWL	SWL	SWL	SWL	SWS	SWS	SWS	SWS
		080	080	090	090	100	100	090	090	100	100
10 / (F)	Maks. siła zrywania [N]	1022	884	1280	810	786	1098	1280	810	786	1098
13 / (G)		1022	884	1280	810	786	1098	1280	810	786	1098
16 / (H)		2856	1668	3128	1282	1920	2688	3128	1282	1920	2688
20 / (J)		5049	2714	5124	2180	3120	4368	5124	2180	3120	4368
25 / (K)		5049	2714	5124	2180	3120	4368	5124	2180	3120	4368
32 / (L)		5049	2714	5124	2180	3120	4368	5124	2180	3120	4368
38 / (M)		5049	2714	5124	2180	3120	4368				
40 / (N)								5124	2180	3120	4368

Przykład zamówienia:

2667.FE1A.0400.A



ZGARNIAK POLY STRIP, KWADRATOWY, DO SZYBKOWYMIENNYCH STEMPLI TNĄCYCH

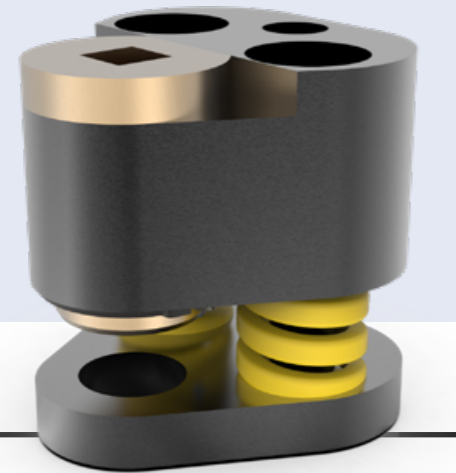
ZGARNIAK NADAJE SIĘ DO ZASTOSOWANIA PRZY ELEMENTACH POKRYCIA ZEWNĘTRZNEGO. ZASTOSOWANIE Z PŁYTĄ MOCUJĄCĄ TRÓJKĄTNĄ, DO SZYBKOWYMIENNYCH STEMPLI TNĄCYCH 2664.05./06./10.

MATERIAŁ:

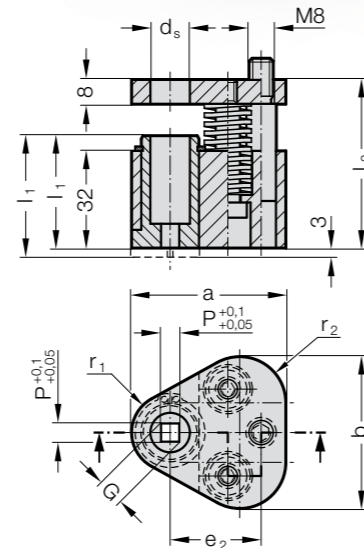
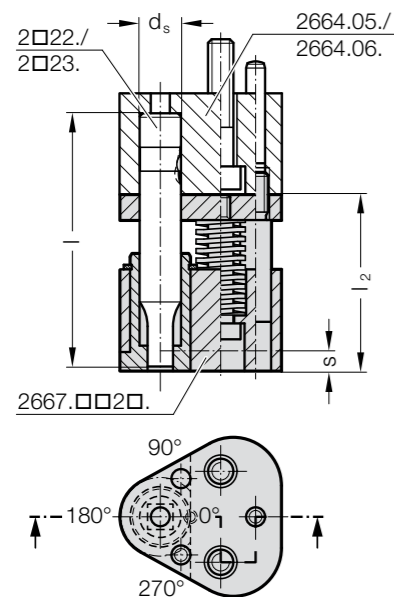
Tuleja zgarniaka: CuZn25Al5 (nr 2.0598)
 Płyta zgarniaka: 40CrMnMoS8-6 (nr 1.2312)
 Płyta dociskowa: 40CrMnMoS8-6 (nr 1.2312)

UWAGA:

Zgarniak jest dostępny w dwóch wersjach: standardowa (A) i długa (B).
 Wersja długa tulei zgarniaka z 3 mm
 Występ nadaje się do późniejszego zamocowania konturu.
 Wybrać położenie formy cięcia w tulei zgarniaka odpowiednio do położenia formy cięcia przy stemplu tnącym lub położenia zamontowanego stempla tnącego w płycie mocującej.



2667.xx2x.



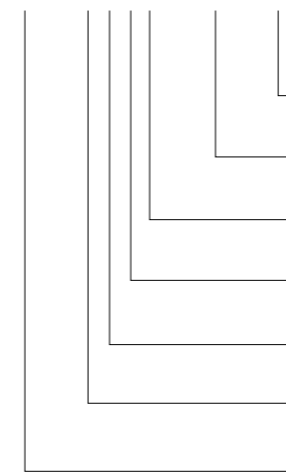
2667.xx2x. ZGARNIAK POLY STRIP, KWADRATOWY, DO SZYBKOWYMIENNYCH STEMPLI TNĄCYCH

d_s / (Litera w oznaczeniu)	P_{min}	G_{max}	a	b	e_2	r_1	r_2	Typ stempla I (Litera w oznaczeniu)					l_1 (Litera w oznaczeniu)	37	40
								(D)	(E)	(G)	(F)	(H)			
10 / (F)	1.6	9.9	44.5	43.7	26.925	9.5	12		●	●	●	●		●	●
13 / (G)	4.5	12.9	50.8	50	29.97	12.7	15.2		●	●	●	●		●	●
16 / (H)	6	15.9	54	53.2	31.75	14.3	16.8		●	●	●	●		●	●
20 / (J)	8	19.9	60.3	59.5	33.53	17.5	20		●	●	●	●		●	●
25 / (K)	10	24.9	69.9	69.1	40.64	22.2	24.7		●	●	●	●		●	●
32 / (L)	12.5	31.9	69.9	69.1	40.64	22.2	24.7		●	●	●	●		●	●
38 / (M)	14	37.9	77.4	76	43.9	26	28.5	●	●		●			●	●
40 / (N)	14	39.9	77.4	76	43.9	26	28.5			●	●			●	●

d_s / (Litera w oznaczeniu)	Typ stempla Długość stempla I Tuleja zgarniaka l_1	SWL	SWL	SWL	SWL	SWL	SWL	SWS	SWS	SWS	SWS
		080	080	090	090	100	100	090	090	100	100
10 / (F)	Maks. siła zrywania [N]	1022	884	1280	810	786	1098	1280	810	786	1098
13 / (G)		1022	884	1280	810	786	1098	1280	810	786	1098
16 / (H)		2856	1668	3128	1282	1920	2688	3128	1282	1920	2688
20 / (J)		5049	2714	5124	2180	3120	4368	5124	2180	3120	4368
25 / (K)		5049	2714	5124	2180	3120	4368	5124	2180	3120	4368
32 / (L)		5049	2714	5124	2180	3120	4368	5124	2180	3120	4368
38 / (M)		5049	2714	5124	2180	3120	4368				
40 / (N)								5124	2180	3120	4368

Przykład zamówienia:

2667.FE2A.0400.A



- Położenie formy cięcia:**
0°
 - Forma: Kwadrat, długość P**
P = 4,0 mm
 - Długość tulei zgarniaka: l_1**
Standard
 - Forma cięcia:**
Kwadrat
 - Typ stempla/Długość: I**
SWL / I = 90 mm
 - Średnica stempla: d_1**
 $d_1 = 10$ mm
 - Zgarniak POLY STRIP**
- Litera w oznaczeniu**
= (A)
 - = 0400
 - Litera w oznaczeniu**
= (A)
 - Cyfra w oznaczeniu**
= (2)
 - Litera w oznaczeniu**
= (E)
 - Litera w oznaczeniu**
= (F)
 - = 2667

ZGARNIAK POLY STRIP, PROSTOKĄTNY, DO SZYBKOWYMIENNYCH STEMPLI TNĄCYCH

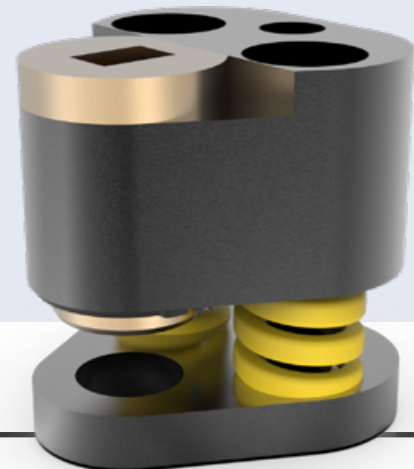
ZGARNIAK NADAJE SIĘ DO ZASTOSOWANIA PRZY ELEMENTACH POKRYCIA ZEWNĘTRZNEGO. ZASTOSOWANIE Z PŁYTĄ MOCUJĄCĄ TRÓJKĄTNĄ, DO SZYBKOWYMIENNYCH STEMPLI TNĄCYCH 2664.05./06./10.

MATERIAŁ:

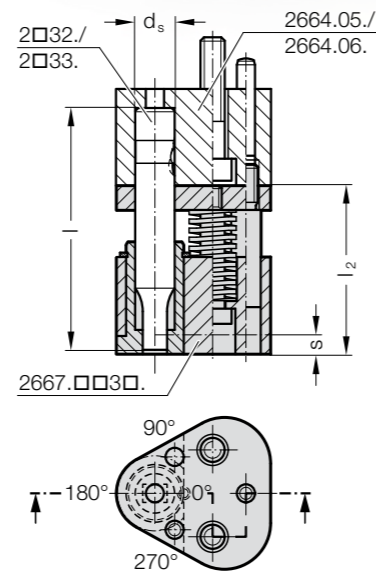
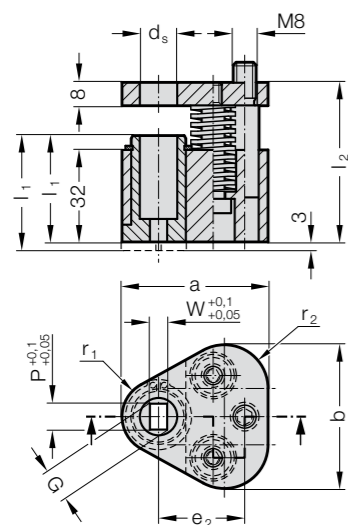
Tuleja zgarniaka: CuZn25Al5 (nr 2.0598)
 Płyta zgarniaka: 40CrMnMoS8-6 (nr 1.2312)
 Płyta dociskowa: 40CrMnMoS8-6 (nr 1.2312)

UWAGA:

Zgarniak jest dostępny w dwóch wersjach: standardowa (A) i długa (B).
 Wersja długa tulei zgarniaka z 3 mm
 Występ nadaje się do późniejszego zamocowania konturu.
 Wybrać położenie formy cięcia w tulei zgarniaka odpowiednio do położenia formy cięcia przy stemplu tnącym lub położenia zamontowanego stempla tnącego w płycie mocującej.



2667.xx3x.



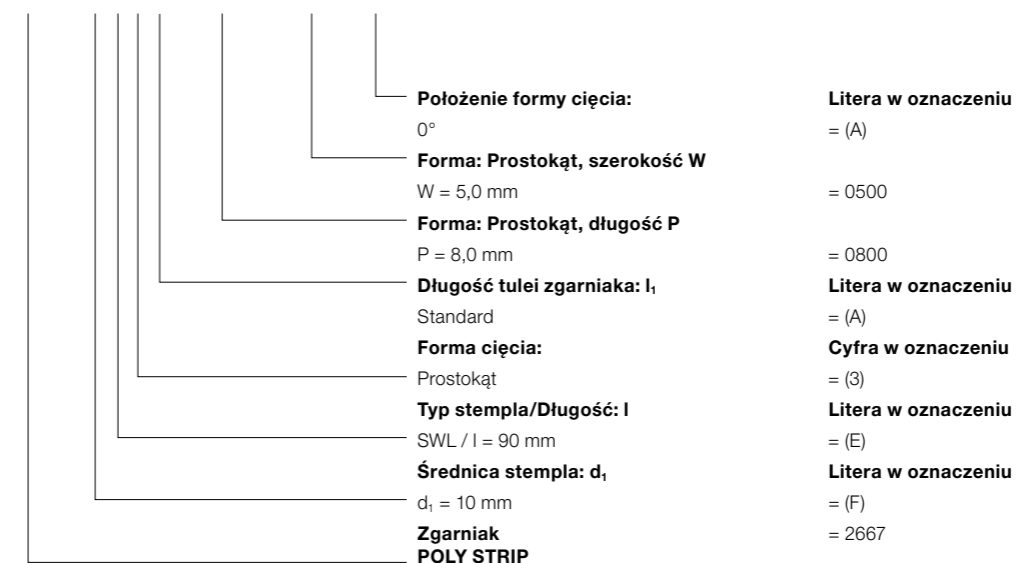
2667.xx3x. ZGARNIAK POLY STRIP, PROSTOKĄTNY, DO SZYBKOWYMIENNYCH STEMPLI TNĄCYCH

d _s / (Litera w oznaczeniu)	W _{min}	G _{max}	a	b	e ₂	r ₁	r ₂	Typ stempla I (Litera w oznaczeniu)					I ₁ (Litera w oznaczeniu)	37 (A)	40 (B)
								80 (D)	90 (E)	90 (G)	100 (F)	100 (H)			
10 / (F)	1,6	9,9	44,5	43,7	26,925	9,5	12		●	●	●	●		●	●
13 / (G)	4,5	12,9	50,8	50	29,97	12,7	15,2		●	●	●	●		●	●
16 / (H)	6	15,9	54	53,2	31,75	14,3	16,8		●	●	●	●		●	●
20 / (J)	8	19,9	60,3	59,5	33,53	17,5	20		●	●	●	●		●	●
25 / (K)	10	24,9	69,9	69,1	40,64	22,2	24,7		●	●	●	●		●	●
32 / (L)	12,5	31,9	69,9	69,1	40,64	22,2	24,7		●	●	●	●		●	●
38 / (M)	14	37,9	77,4	76	43,9	26	28,5	●	●		●			●	●
40 / (N)	14	39,9	77,4	76	43,9	26	28,5			●	●			●	●

d _s / (Litera w oznaczeniu)	Typ stempla I Długość stempla I Tuleja zgarniaka I ₁	SWL	SWL	SWL	SWL	SWL	SWL	SWL	SWS	SWS	SWS	SWS
		080	080	090	090	100	100	100	090	090	100	100
	Maks. siła zrywania [N]	1022	884	1280	810	786	1098	1280	810	786	1098	1098
10 / (F)		1022	884	1280	810	786	1098	1280	810	786	1098	1098
13 / (G)		1022	884	1280	810	786	1098	1280	810	786	1098	1098
16 / (H)		2856	1668	3128	1282	1920	2688	3128	1282	1920	2688	2688
20 / (J)		5049	2714	5124	2180	3120	4368	5124	2180	3120	4368	4368
25 / (K)		5049	2714	5124	2180	3120	4368	5124	2180	3120	4368	4368
32 / (L)		5049	2714	5124	2180	3120	4368	5124	2180	3120	4368	4368
38 / (M)		5049	2714	5124	2180	3120	4368					
40 / (N)								5124	2180	3120	4368	

Przykład zamówienia:

2667.FE3A.0800.0500.A



ZGARNIAK POLY STRIP, OTWÓR PODŁUŻNY, DO SZYBKOWYMIENNYCH STEMPI TNĄCYCH

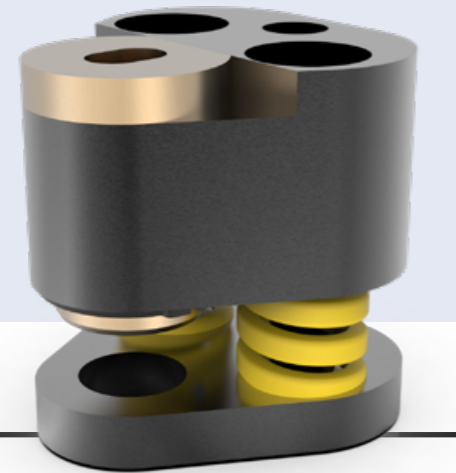
ZGARNIAK NADAJE SIĘ DO ZASTOSOWANIA PRZY ELEMENTACH POKRYCIA ZEWNĘTRZNEGO. ZASTOSOWANIE Z PŁYTĄ MOCUJĄCĄ TRÓJKĄTNĄ, DO SZYBKOWYMIENNYCH STEMPI TNĄCYCH 2664.05./06./10.

MATERIAŁ:

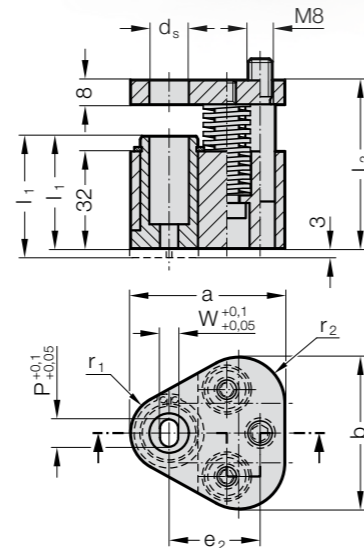
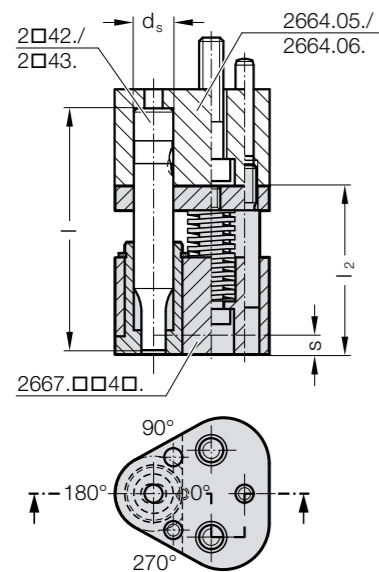
Tuleja zgarniaka: CuZn25Al5 (nr 2.0598)
 Płyta zgarniaka: 40CrMnMoS8-6 (nr 1.2312)
 Płyta dociskowa: 40CrMnMoS8-6 (nr 1.2312)

UWAGA:

Zgarniak jest dostępny w dwóch wersjach: standardowa (A) i długa (B).
 Wersja długa tulei zgarniaka z 3 mm
 Występ nadaje się do późniejszego zamocowania konturu.
 Wybrać położenie formy cięcia w tulei zgarniaka odpowiednio do położenia formy cięcia przy stemple tnącym lub położenia zamontowanego stempla tnącego w płycie mocującej.



2667.xx4x.



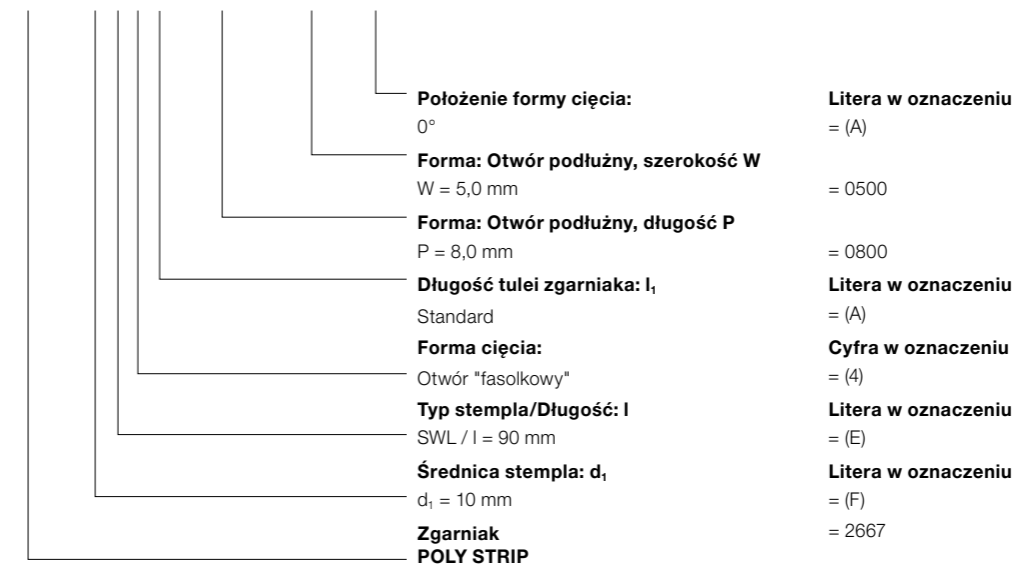
2667.xx4x. ZGARNIAK POLY STRIP, OTWÓR PODŁUŻNY, DO SZYBKOWYMIENNYCH STEMPI TNĄCYCH

d _s / (Litera w oznaczeniu)	W _{min}	G _{max}	a	b	e ₂	r ₁	r ₂	Typ stempla I (Litera w oznaczeniu)					I ₁ (Litera w oznaczeniu)	37 (A)	40 (B)
								(D)	(E)	(G)	(F)	(H)			
10 / (F)	1,6	9,9	44,5	43,7	26,925	9,5	12		●	●	●	●		●	●
13 / (G)	4,5	12,9	50,8	50	29,97	12,7	15,2		●	●	●	●		●	●
16 / (H)	6	15,9	54	53,2	31,75	14,3	16,8		●	●	●	●		●	●
20 / (J)	8	19,9	60,3	59,5	33,53	17,5	20		●	●	●	●		●	●
25 / (K)	10	24,9	69,9	69,1	40,64	22,2	24,7		●	●	●	●		●	●
32 / (L)	12,5	31,9	69,9	69,1	40,64	22,2	24,7		●	●	●	●		●	●
38 / (M)	14	37,9	77,4	76	43,9	26	28,5	●	●		●			●	●
40 / (N)	14	39,9	77,4	76	43,9	26	28,5			●	●			●	●

d _s / (Litera w oznaczeniu)	Typ stempla I Długość stempla l ₁ Tuleja zgarniaka l ₁	SWL	SWL	SWL	SWL	SWL	SWL	SWL	SWS	SWS	SWS	SWS
		080	080	090	090	100	100	100	090	090	100	100
10 / (F)	Maks. siła zrywania [N]	1022	884	1280	810	786	1098	1280	810	786	1098	
13 / (G)		1022	884	1280	810	786	1098	1280	810	786	1098	
16 / (H)		2856	1668	3128	1282	1920	2688	3128	1282	1920	2688	
20 / (J)		5049	2714	5124	2180	3120	4368	5124	2180	3120	4368	
25 / (K)		5049	2714	5124	2180	3120	4368	5124	2180	3120	4368	
32 / (L)		5049	2714	5124	2180	3120	4368	5124	2180	3120	4368	
38 / (M)		5049	2714	5124	2180	3120	4368					
40 / (N)								5124	2180	3120	4368	

Przykład zamówienia:

2667.FE4A.0800.0500.A



ZGARNIAK POLY STRIP, PROSTOKĄTNY Z PROMIENIEM, DO SZYBKOWYMIENNYCH STEMPLI TNĄCYCH

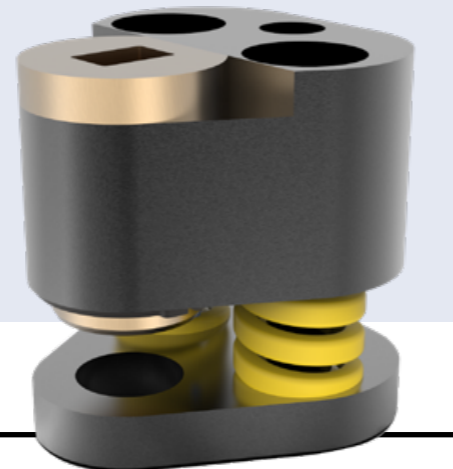
ZGARNIAK NADAJE SIĘ DO ZASTOSOWANIA PRZY ELEMENTACH POKRYCIA ZEWNĘTRZNEGO .
ZASTOSOWANIE Z PŁYTĄ MOCUJĄCĄ TRÓJKĄTNĄ, DO SZYBKOWYMIENNYCH STEMPLI TNĄCYCH 2664.05./06./10.

MATERIAŁ:

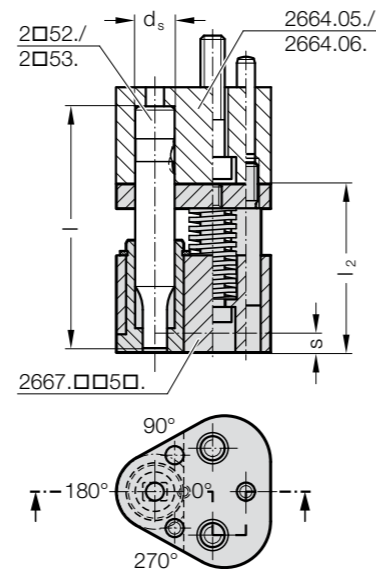
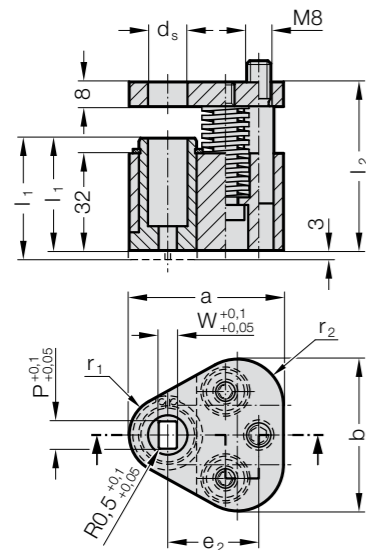
Tuleja zgarniaka: CuZn25Al5 (nr 2.0598)
Płyta zgarniaka: 40CrMnMoS8-6 (nr 1.2312)
Płyta dociskowa: 40CrMnMoS8-6 (nr 1.2312)

UWAGA:

Zgarniak jest dostępny w dwóch wersjach:
standardowa (A) i długa (B).
Wersja długa tulei zgarniaka z 3 mm
Występ nadaje się do późniejszego zamocowania konturu.
Wybrać położenie formy cięcia w tulei zgarniaka odpowiednio
do położenia formy cięcia przy stemplu tnącym lub położenia
zamontowanego stempla tnącego w płycie mocującej.



2667.xx5x.



2667.xx5x.

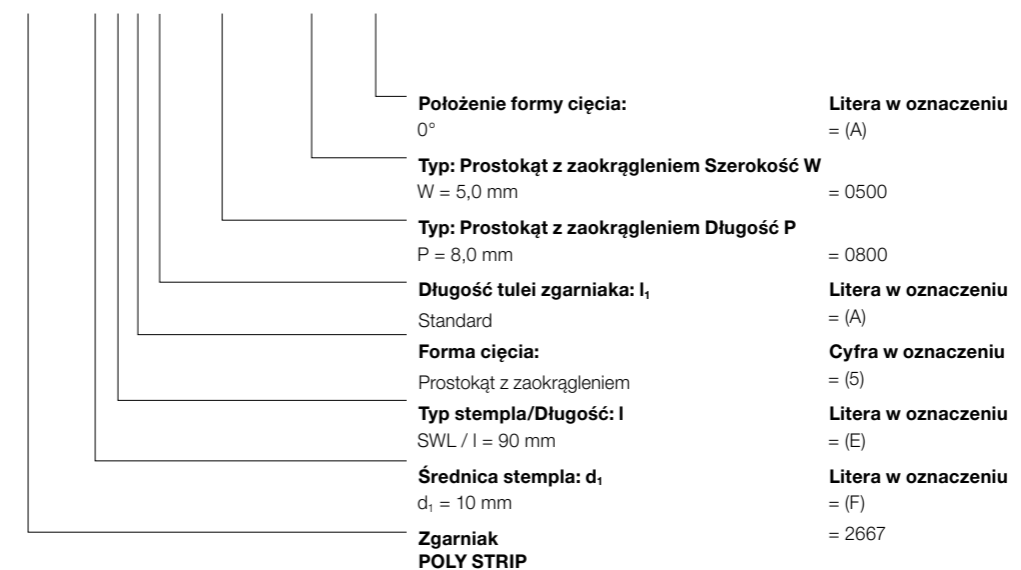
ZGARNIAK POLY STRIP, PROSTOKĄTNY Z PROMIENIEM, DO SZYBKOWYMIENNYCH STEMPLI TNĄCYCH

d _s / (Litera w oznaczeniu)	W _{min}	G _{max}	a	b	e ₂	r ₁	r ₂	Typ stempla I (Litera w oznaczeniu)					I ₁ (Litera w oznaczeniu)	37 (A)	40 (B)
								(D)	(E)	(G)	(F)	(H)			
10 / (F)	1,6	9,9	44,5	43,7	26,925	9,5	12		●	●	●	●		●	●
13 / (G)	4,5	12,9	50,8	50	29,97	12,7	15,2		●	●	●	●		●	●
16 / (H)	6	15,9	54	53,2	31,75	14,3	16,8		●	●	●	●		●	●
20 / (J)	8	19,9	60,3	59,5	33,53	17,5	20		●	●	●	●		●	●
25 / (K)	10	24,9	69,9	69,1	40,64	22,2	24,7		●	●	●	●		●	●
32 / (L)	12,5	31,9	69,9	69,1	40,64	22,2	24,7		●	●	●	●		●	●
38 / (M)	14	37,9	77,4	76	43,9	26	28,5	●	●		●			●	●
40 / (N)	14	39,9	77,4	76	43,9	26	28,5			●	●			●	●

d _s / (Litera w oznaczeniu)	Typ stempla I Długość stempla I Tuleja zgarniaka I ₁	SWL	SWL	SWL	SWL	SWL	SWL	SWL	SWS	SWS	SWS	SWS
		080	080	090	090	100	100	090	090	100	100	
10 / (F)	Maks. siła zrywania [N]	1022	884	1280	810	786	1098	1280	810	786	1098	
13 / (G)		1022	884	1280	810	786	1098	1280	810	786	1098	
16 / (H)		2856	1668	3128	1282	1920	2688	3128	1282	1920	2688	
20 / (J)		5049	2714	5124	2180	3120	4368	5124	2180	3120	4368	
25 / (K)		5049	2714	5124	2180	3120	4368	5124	2180	3120	4368	
32 / (L)		5049	2714	5124	2180	3120	4368	5124	2180	3120	4368	
38 / (M)		5049	2714	5124	2180	3120	4368					
40 / (N)								5124	2180	3120	4368	

Przykład zamówienia:

2667.FE5A.0800.0500.A



FIBRO GMBH

Geschäftsbereich Normalien
August-Läpple-Weg
74855 Hassmersheim
GERMANY
T +49 6266 73-0
info@fibro.de
www.fibro.com

THE LÄPPLE GROUP

LÄPPLE AUTOMOTIVE
FIBRO
FIBRO LÄPPLE TECHNOLOGY
LÄPPLE AUS- UND WEITERBILDUNG